



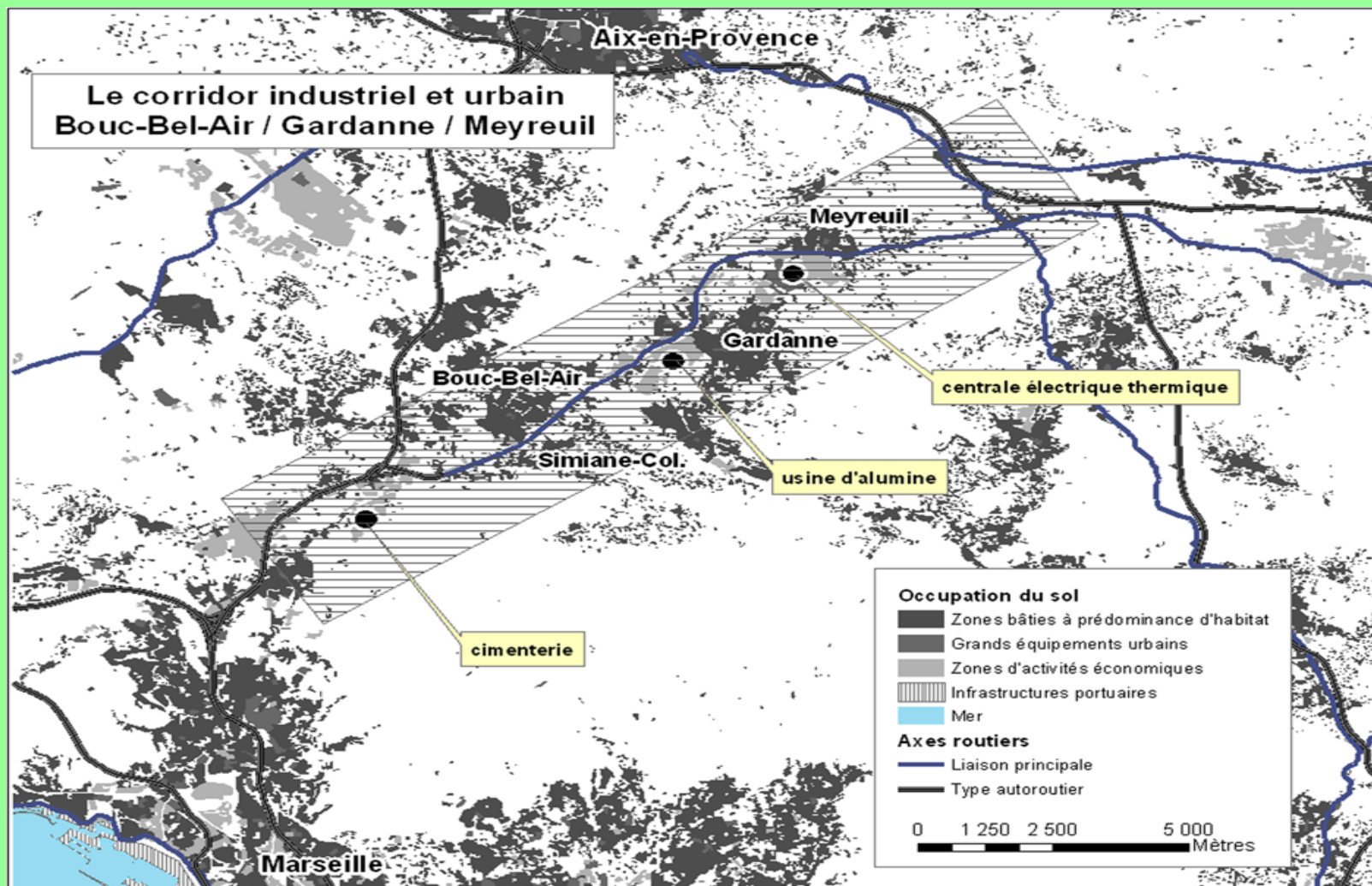
# Particules atmosphériques sur le bassin minier de Provence : 2<sup>ème</sup> épisode



# Les participants

- **CEREGE** : Y. Noack, D. Berkane, H. Miche, O. Radakovitch, B. Angeletti, T. Menard
- **ECCOREV** : S. Robert
- **LBME** : A. Bonnefoy, A. Botta

# Le territoire



# Quels types de particules ?

- **Particules sédimentables :**

grosses particules ou agrégats supérieurs à une vingtaine de micromètres

temps de résidence faible

peu d'impact sanitaire, impacts sur les écosystèmes (sols, eaux)

gêne visuelle, salissures

pas de réglementation hors sites industriels (autosurveillance)

- **Particules inhalables :**

nommées en fonction de leur taille :PM10, PM2.5, PM1

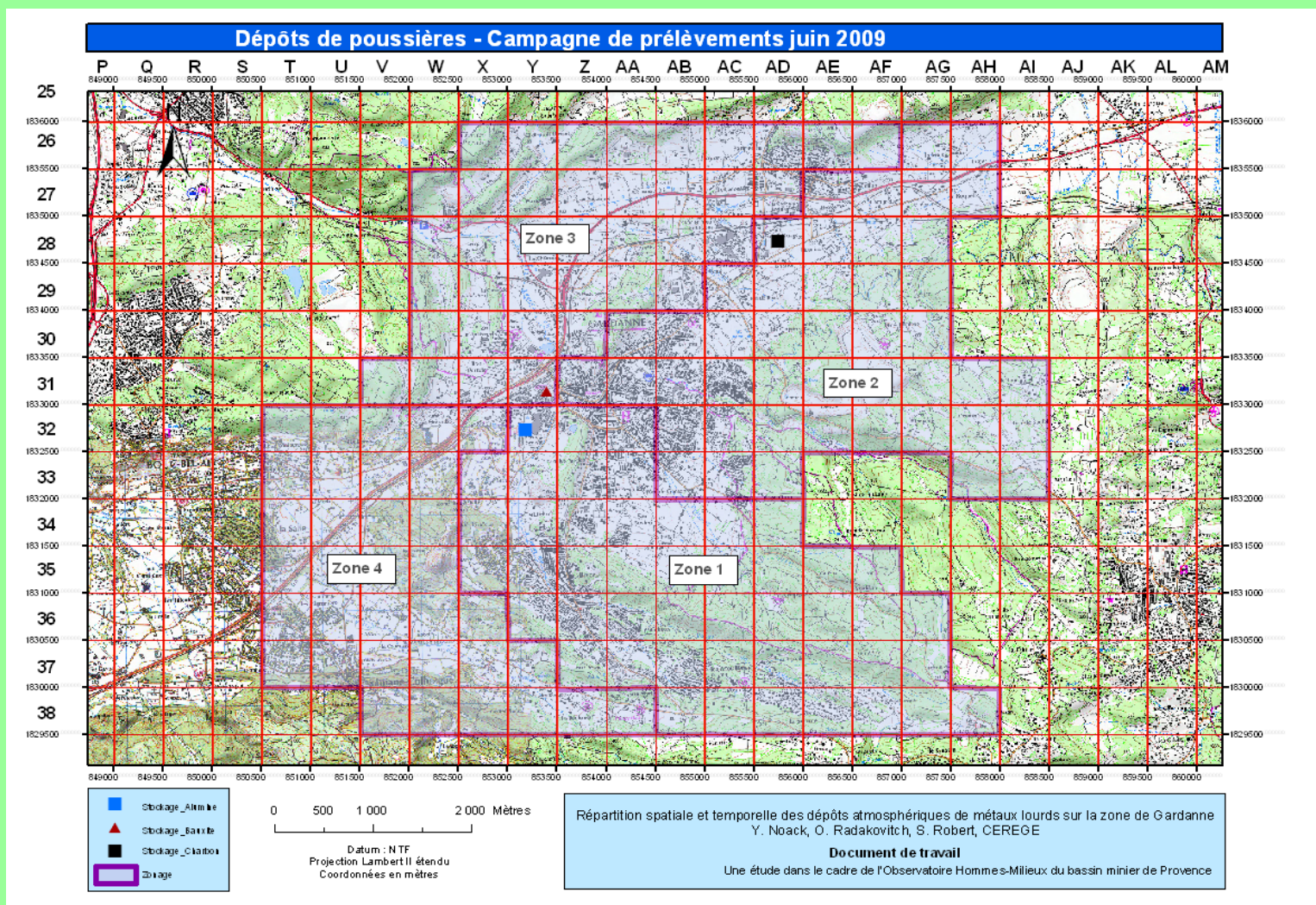
temps de résidence plus long

impact sanitaire fort (respiratoire, cardio-vasculaire)

réglementation sur les concentrations et certains composés dans l'air ambiant



# Particules sédimentables

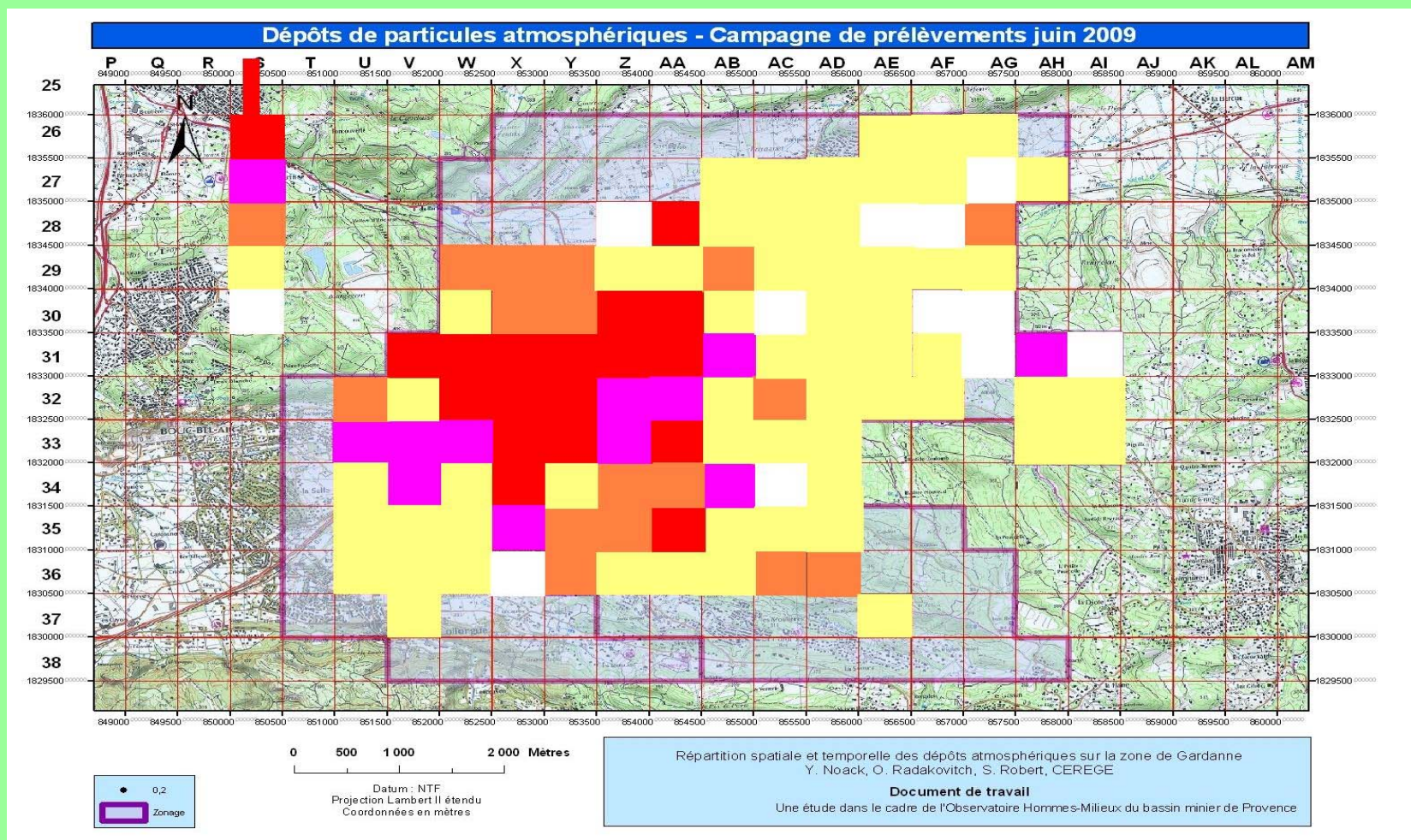


25 Juin 2010

Présentation OHM



# Particules sédimentables

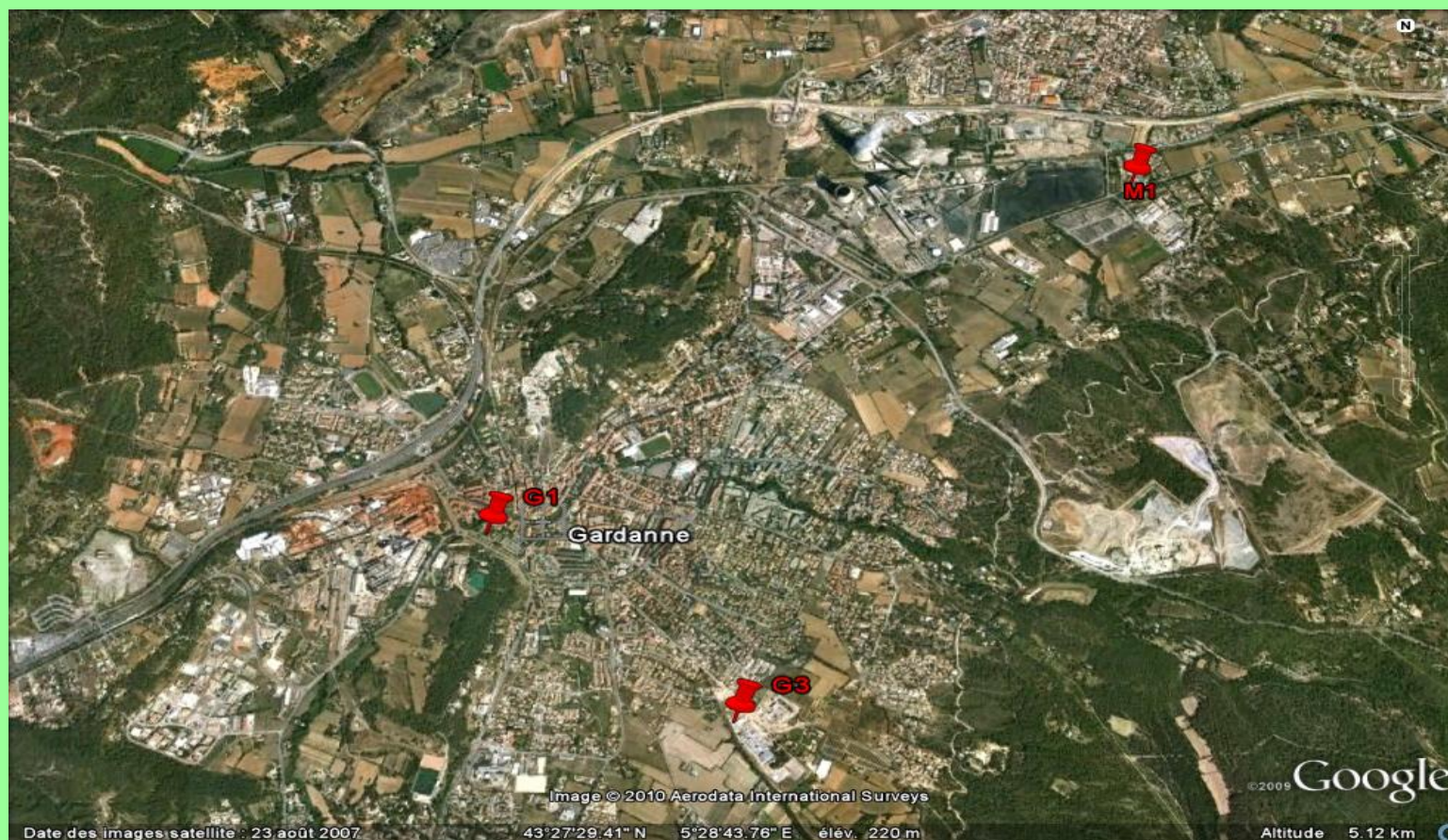


25 Juin 2010

Présentation OHM



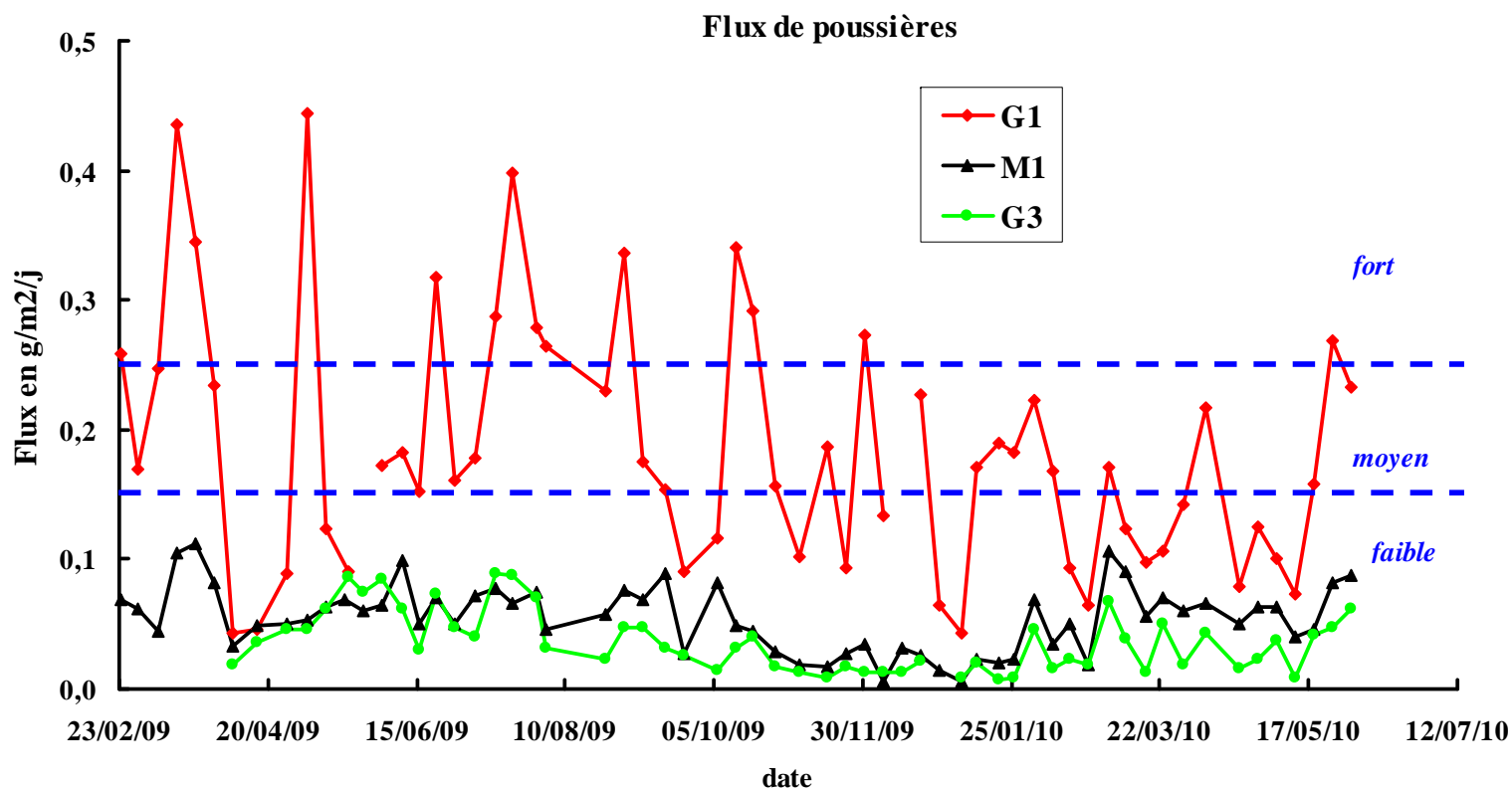
# Les particules sédimentables



25 Juin 2010

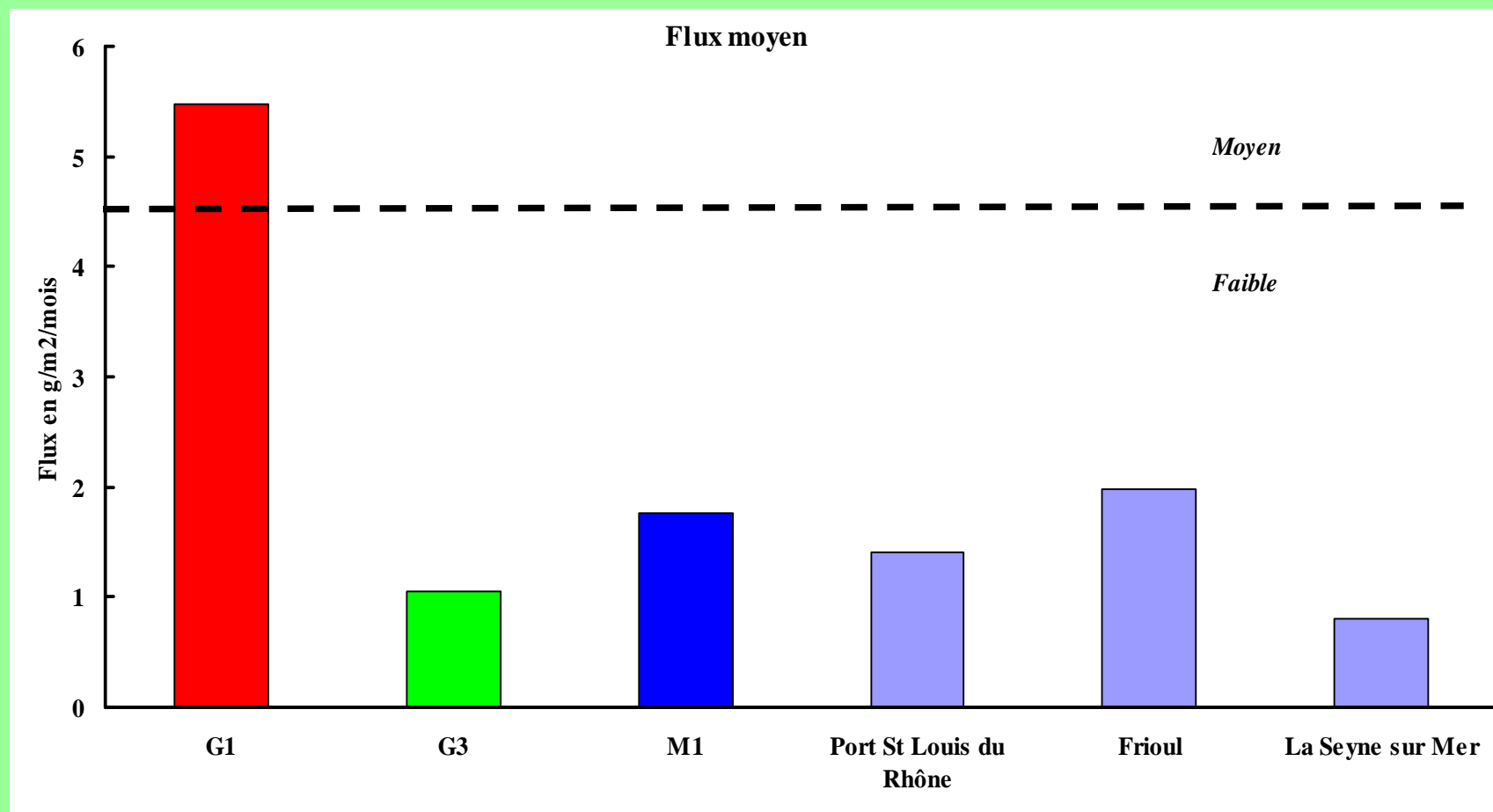
Présentation OHM

# Particules sédimentables

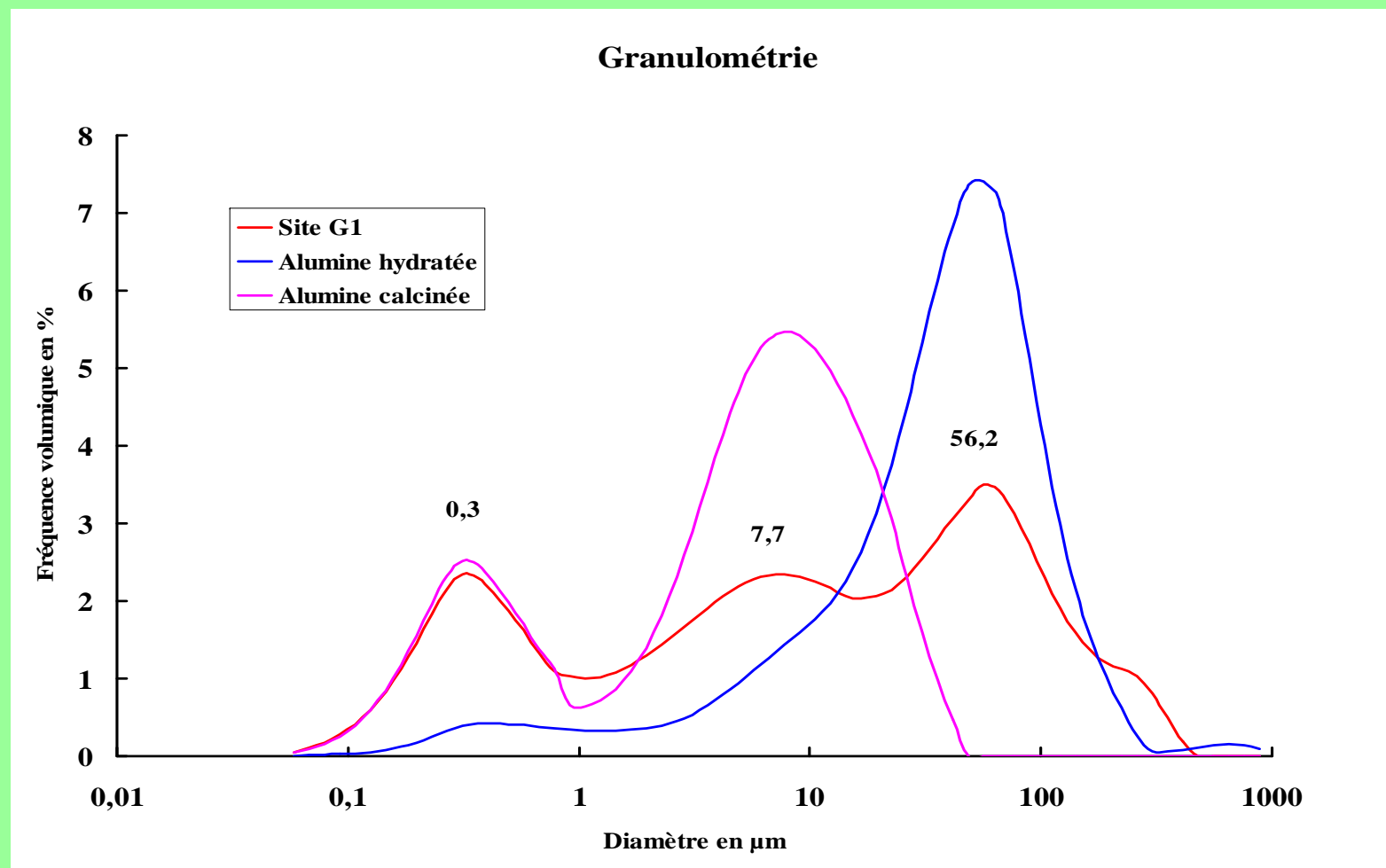




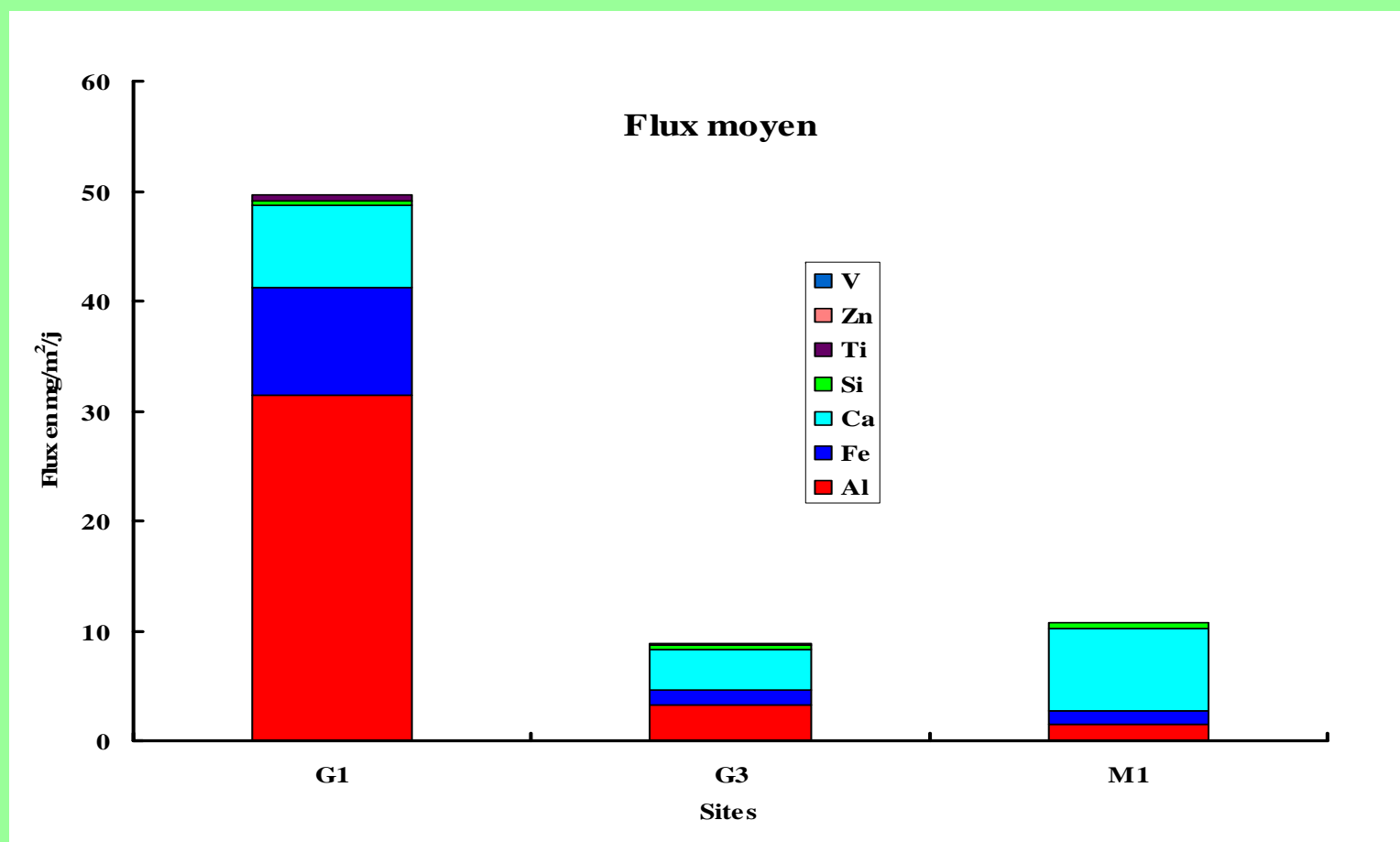
# Particules sédimentables



# Particules sédimentables

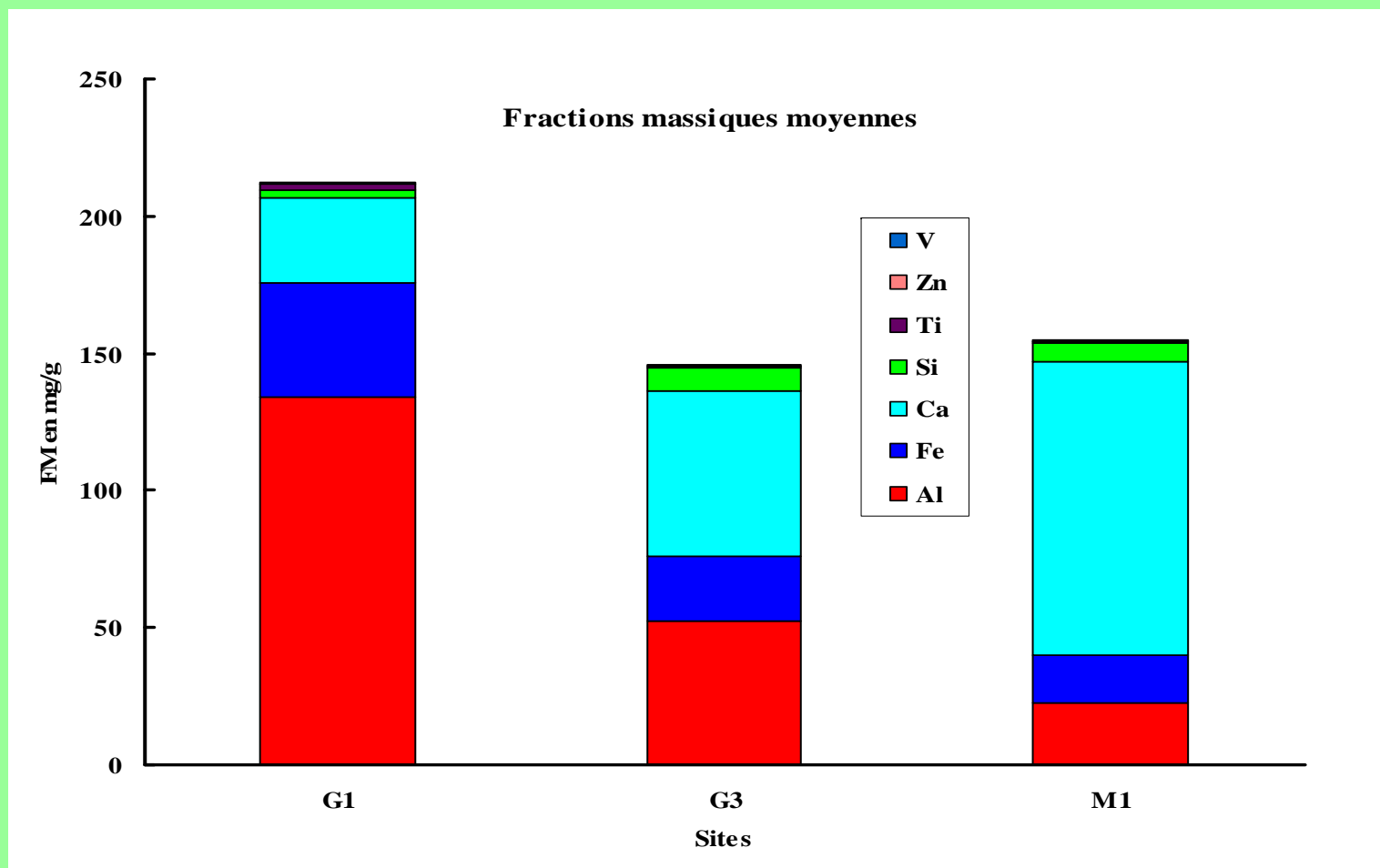


# Particules sédimentables





# Particules sédimentables

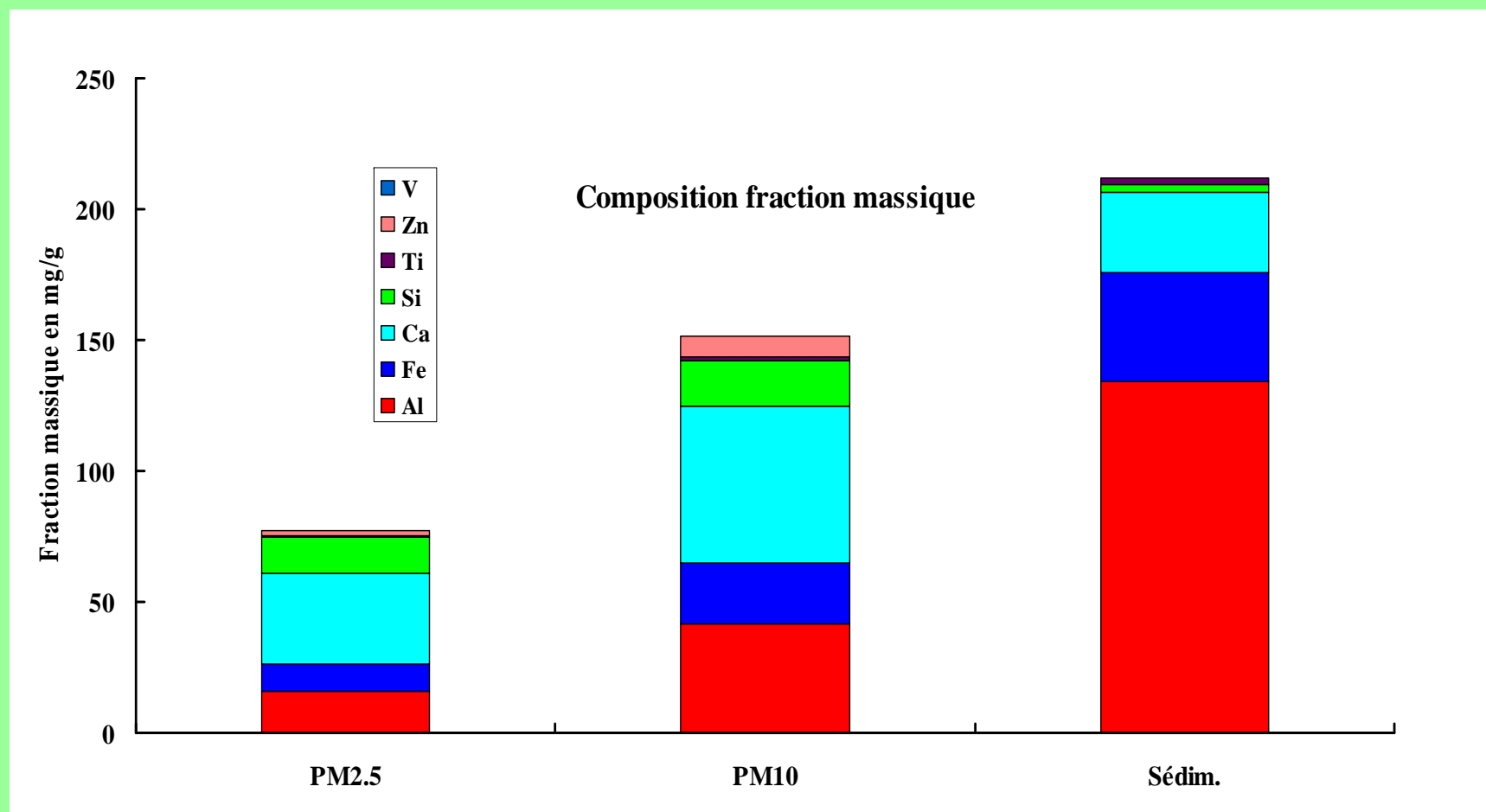


# Les PM à Gardanne

- **PM10**
  - **En 2007 : moyenne de 47  $\mu\text{g}/\text{m}^3$  et 152 dépassements**
  - **En 2008 : moyenne de 37  $\mu\text{g}/\text{m}^3$  et 74 dépassements**
  - **En 2009 : moyenne de 36  $\mu\text{g}/\text{m}^3$  et 59 dépassements**
  
- **PM2.5**
  - **En 2009 : moyenne de 24  $\mu\text{g}/\text{m}^3$**

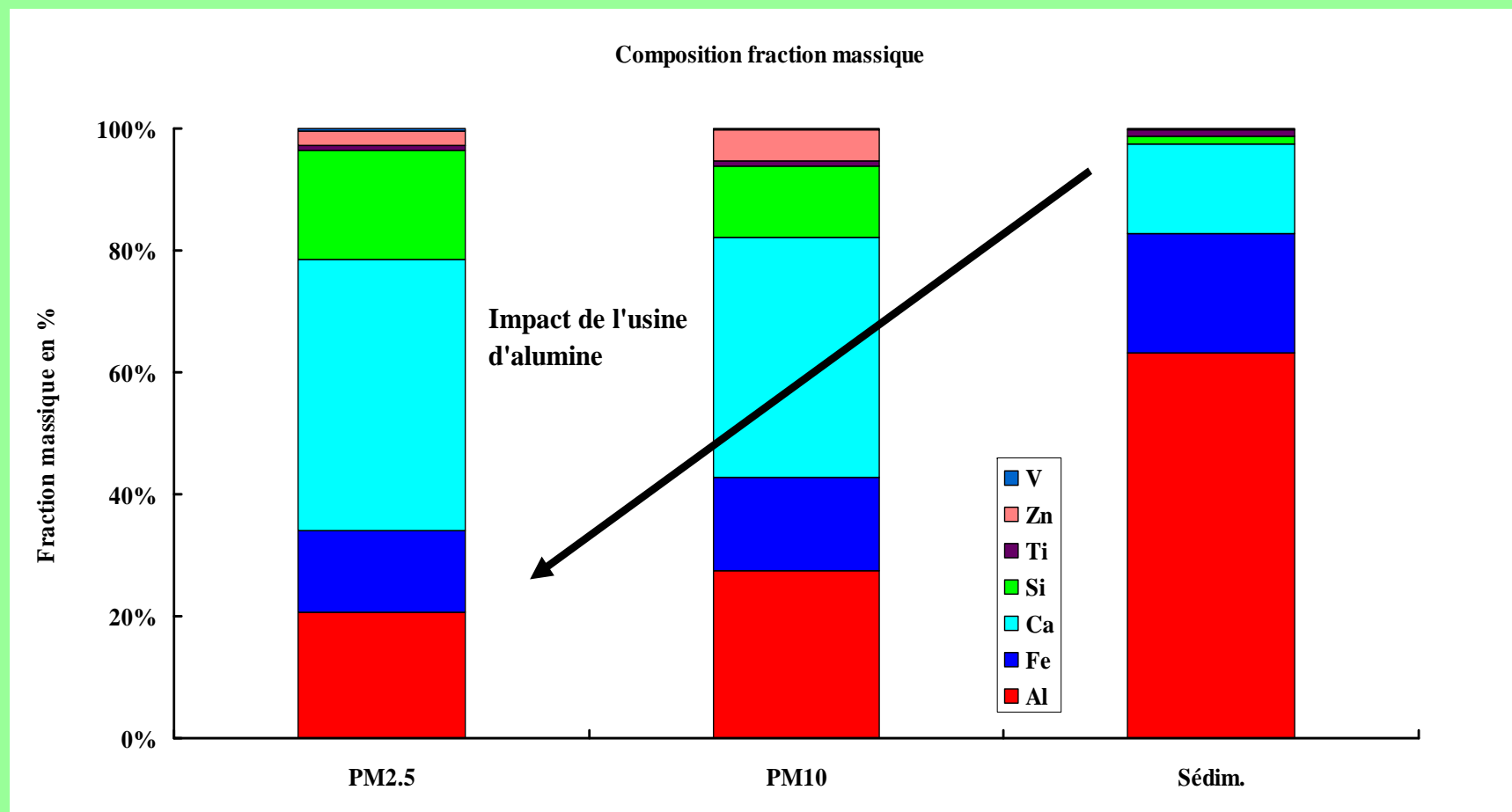
**Données ATMOPACA**

# Les PM à Gardanne

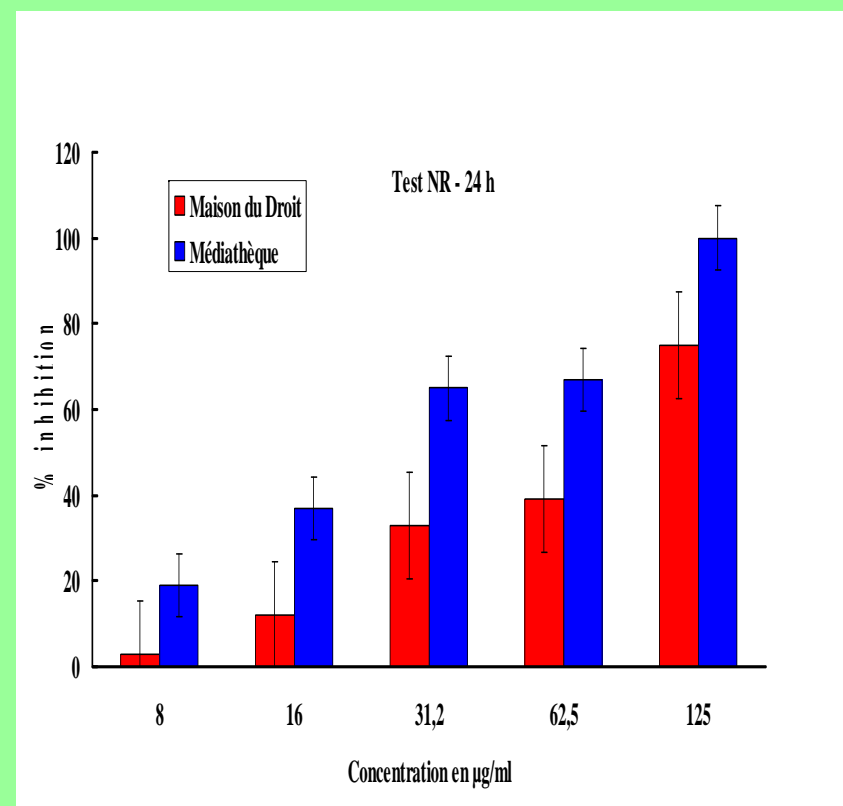
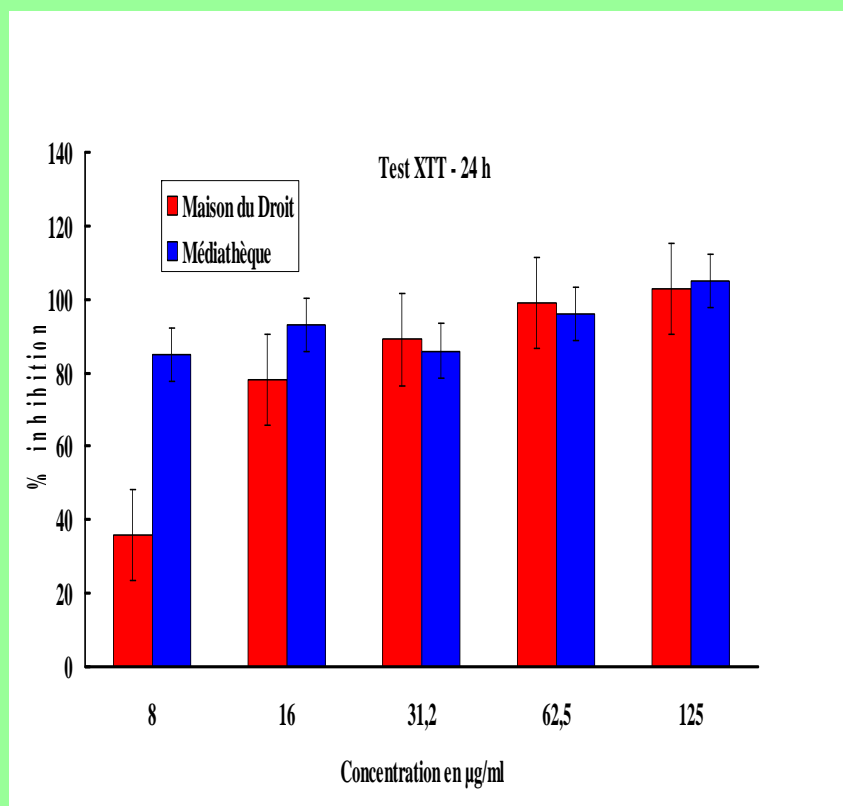




# Les PM à Gardanne



# Les PM à Gardanne



# Le projet PACTES - BMP

**Particules atmosphériques dans le Bassin Minier de Provence : caractérisation, toxicité, évaluation par la société**

Financement ADEME + industriels  
(+ collectivités territoriales)



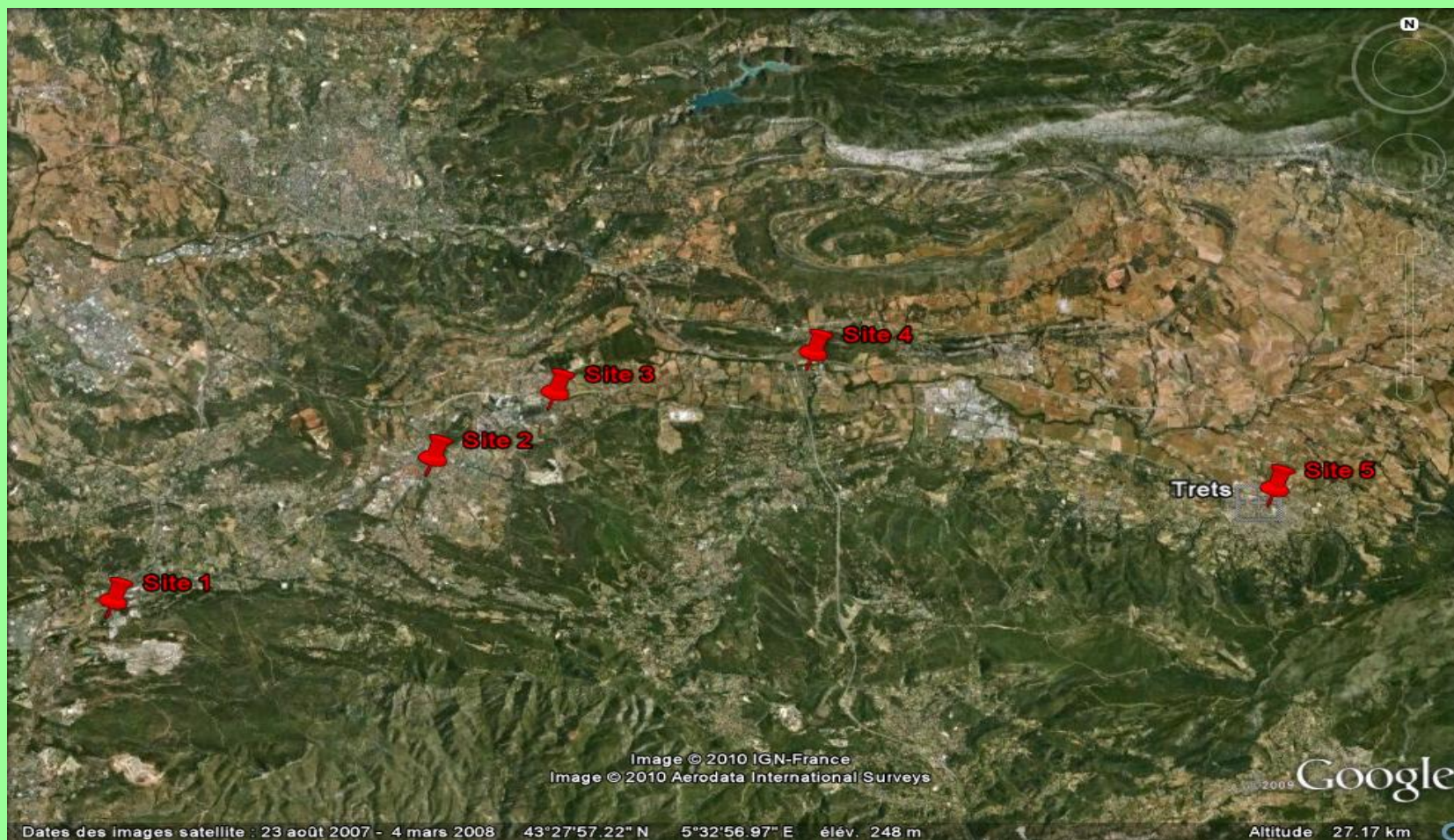
# Le projet PACTES - BMP

- **Trois axes :**
  - la caractérisation physico-chimique des principales sources d'émissions
  - la caractérisation des cyto- et géno- toxicités (globales et par composants) des particules (PM2.5)
  - la perception de ces pollutions par les populations concernées et la confrontation avec la réalité de la mesure

# Le projet **PACTES - BMP**

- **CEREGE, UMR 6635, CNRS, Aix-Marseille Université, IRD, CdF**
- **LBME, EA 1784, Aix-Marseille Université**
- **DESMID (ESPACE), UMR 6012, CNRS, Aix-Marseille Université**
- **ATMOPACA**

# Le projet PACTES - BMP



25 Juin 2010

Présentation OHM

# Les mesures

## **5 sites de mesure**

**2 campagnes de mesure d'un mois (juillet 2010, janvier 2011)**

### **Sur chaque site :**

- Prélèvement particules sédimentables (pas de temps 1 semaine)
- Prélèvement PM10 (pas de temps 24 h)
- Prélèvement PM2.5 (pas de temps 24 h)
- Prélèvement PM2.5 toxicologie (pas de temps 24 h pdt 1 semaine)
- Compteur Grimm (PM10, PM2.5, PM1)
- Impacteur en cascade (TSP, PM10, PM2.5, PM1)



# Particules atmosphériques sur le bassin minier de Provence

