

Le Bassin Minier de Provence

Systeme d'information et analyse historique des espaces urbanises

Jacques Autran

Ville-Architecture,
Systemes d'informations, geomatique
Chercheur au laboratoire ABC

École
Nationale
Supérieure
d'Architecture
de Marseille



Thierry Lochard

Architecture, histoire de l'architecture
et de la forme urbaine
Chercheur au laboratoire INAMA

École Nationale Supérieure d'Architecture – Marseille

1. occupation / utilisation du sol:
méthode d'interprétation



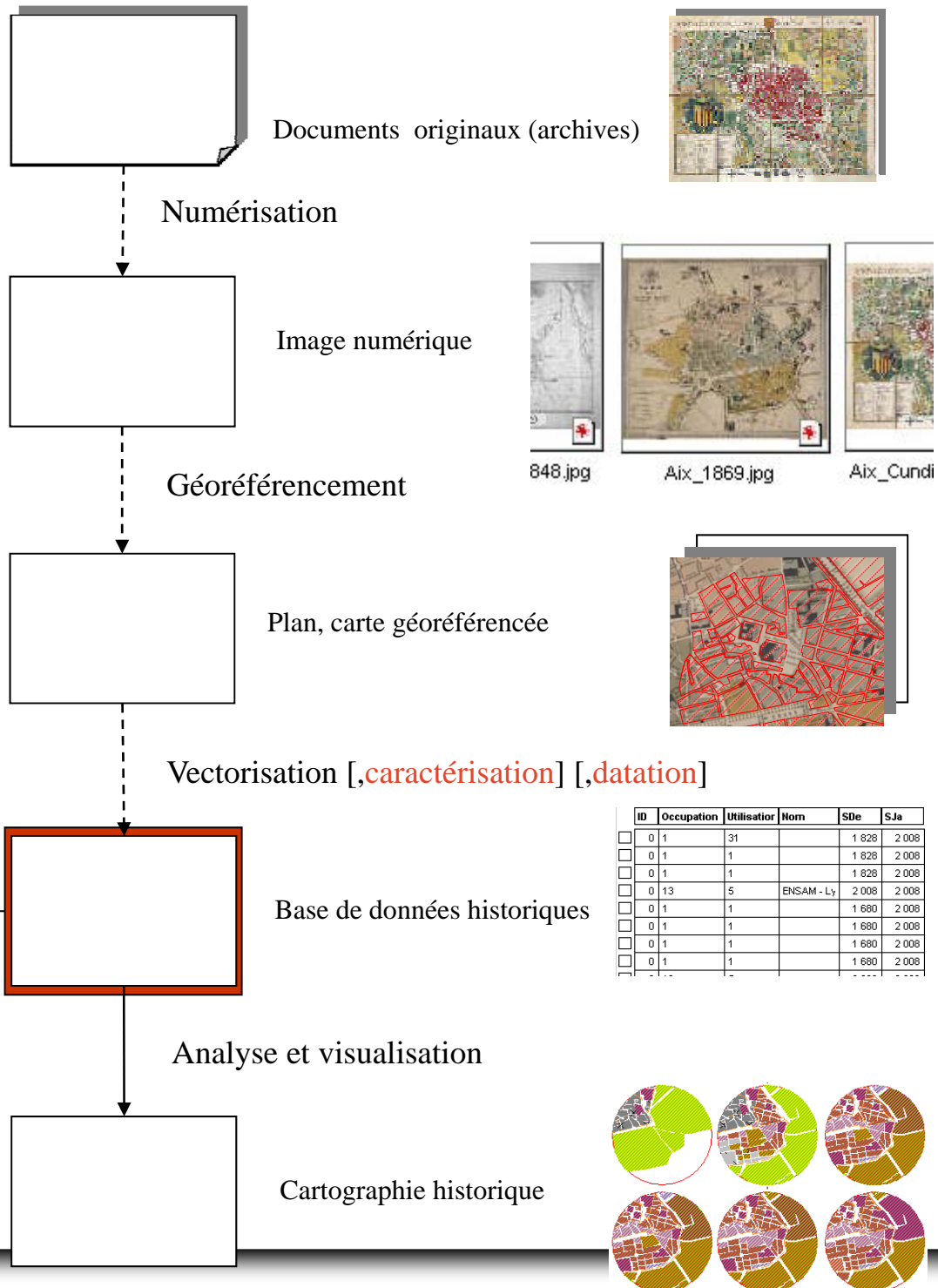
2. étude historique et patrimoniale
des espaces urbanises

3. documentation figurée et observations de terrain:
intégration dans un Systeme d'Informations Géolocalisées

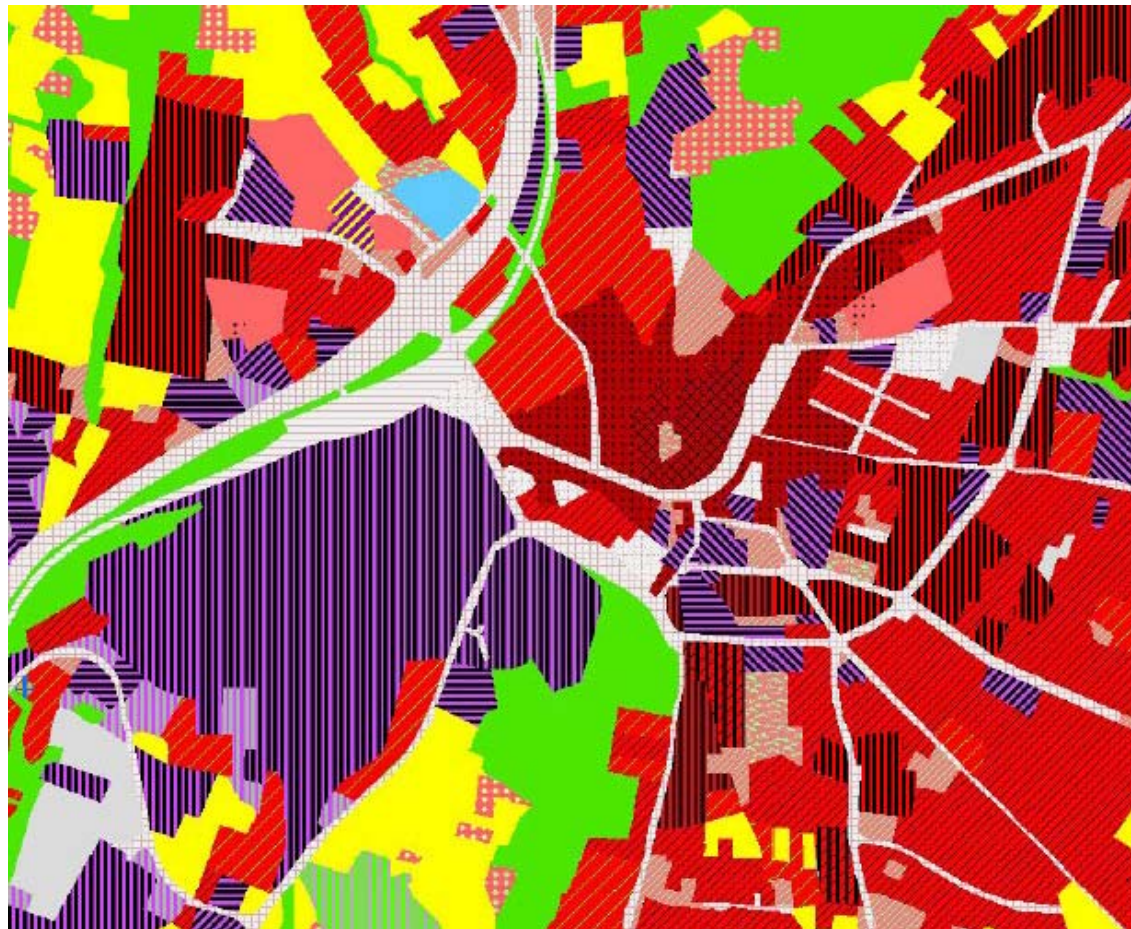


interprétation des cartes historiques en terme d'occupation et d'utilisation

apports, contraintes, limites



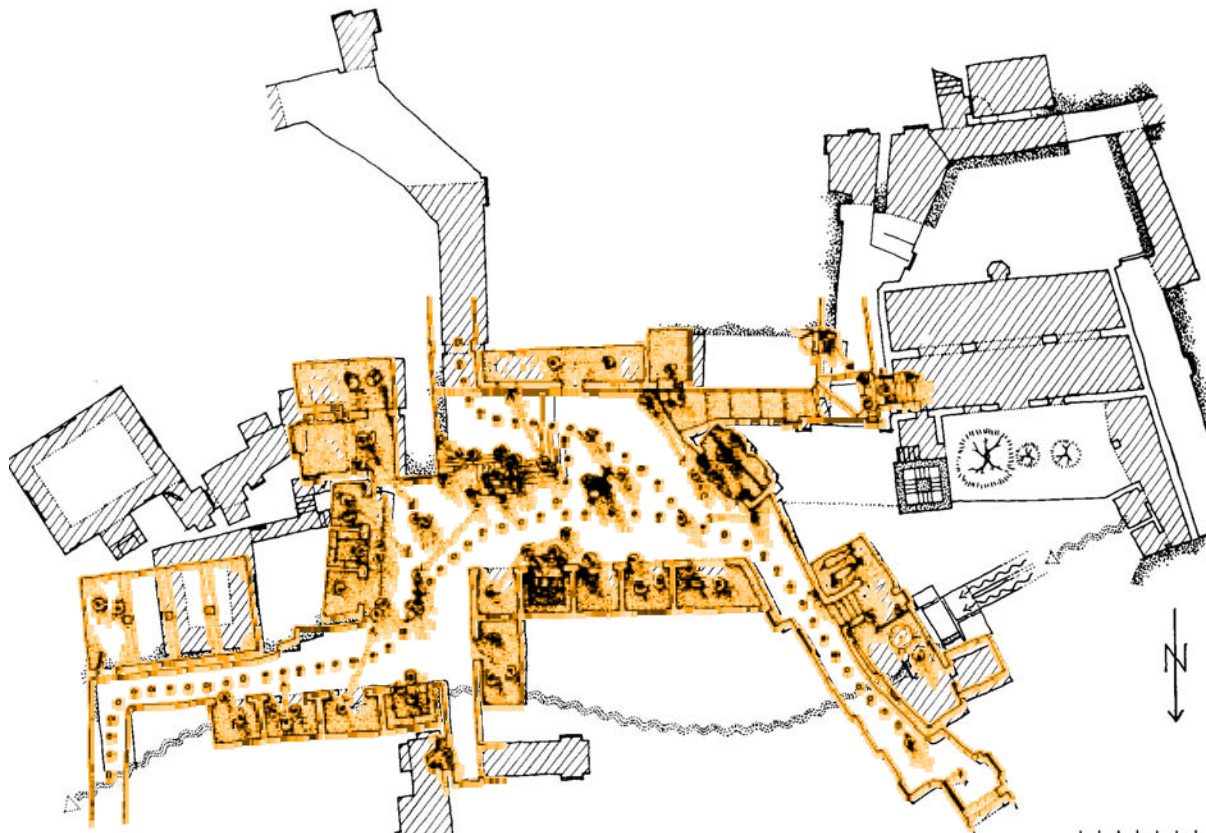
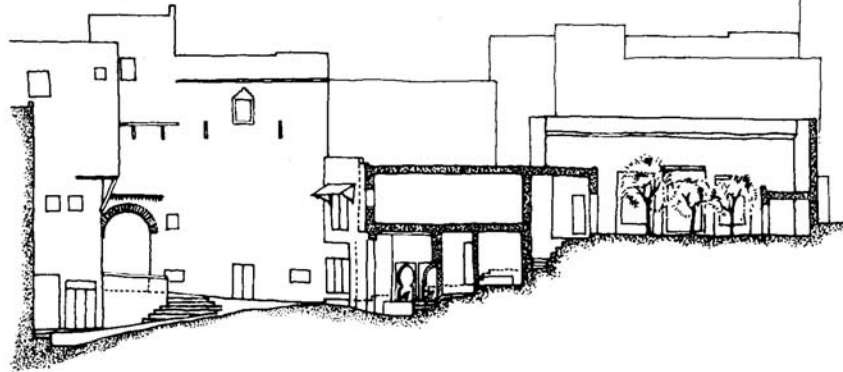
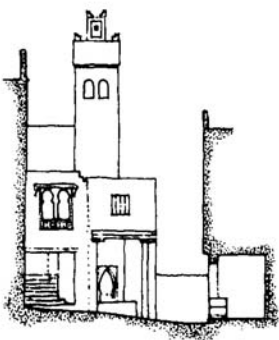
ocsolGeu©©©: l'occupation mêlée à l'utilisation



Nomenclature pour la description à grande échelle de l'occupation du sol en milieu urbain				
Liste des postes pour la spécialisation du niveau 3 de la nomenclature "Corine Land Cover"				
Niveau 3	Code	Libellé	Définition	UMC (ha)
111	1111	Tissu urbain compact	Tissu urbain compact se caractérise par une forte proportion « d'espaces pleins »	0,5
	1112	Tissu urbain aéré	Tissu urbain comportant de 10 à 15% d'espaces non bâtis	0,5
112	1121	Bâti individuel	Tissu urbain constitué d'habitations individuelles groupées ou individualisées	0,5
	1122	Bâti collectif	Tissu urbain constitué d'immeubles d'habitations collectifs	0,5
	1123	Bâti mixte	Forme urbaine d'habitation dans laquelle on trouve à la fois du bâti individuel et du bâti collectif	0,5
113	1131	Espace de bâti diffus en zone agricole	Groupement d'habitations et de bâtiments annexes en milieu rural.	0,5
	1132	Espace de bâti diffus en zone naturelle	Habitat en milieu naturel	0,5
121	1211	Espaces industriels	Territoires occupés strictement par des activités industrielles.	1
	1212	Espaces commerciaux	Territoires commerciaux accueillant du public	1
	1213	Espaces d'activité économique	Territoires occupés par des activités autres qu'industrielles (artisanat, services, bureaux, ...)	1
	1214	Espaces d'équipements collectifs	Territoires occupés par des équipements collectifs accueillant du public	1
122	1221	Réseau routier et espaces associés	Ensemble des voies égales ou supérieures à 10 mètres de largeur et des espaces directement en relation avec la voirie.	(10m)
	1222	Réseau ferroviaire et espaces associés	Ensemble des voies ferrées de plus de 10 mètres de largeur et des surfaces associées nécessaires au fonctionnement du réseau.	(10m)
	1223	Poles d'échange	Espace défini par un aménagement spécifique ou par une mise en relation d'équipements afin de permettre à au moins deux modes de transport en commun d'être en correspondance organisée	0,25
	1224	Parkings		0,5
123	1231	Infrastructures portuaires	Ensemble des infrastructures qui concourent au fonctionnement d'un port.	1
	1232	Bassins portuaires	Surface en eau, protégée par des digues pour faciliter le transbordement des personnes et des marchandises, la réparation des navires ou l'activité nautique.	0,1
124	1241	Espaces bâtis aéronautiques	Ensemble des bâtiments de service de l'aéroport	1
	1242	Pistes aéronautiques	Ensemble du réseau consacrés aux appareils	1
141	1411	Parcs verts urbains	Surface aménagée en milieu urbain, essentiellement constituée par de la végétation, mais aussi par des équipements pour le public (aire de jeux).	0,5
	1412	Places	Surface le plus souvent non bâtie, généralement entourée de constructions, dont la fonction principale est de servir de lieu public.	0,25
	1413	Espaces non bâtis en milieu urbanisé	Surface non bâtie, située à l'intérieur de la trame urbaine.	0,25
142	1421	Espaces bâtis de sport et de loisir	Infrastructures, couvertes, dédiées à la pratique du sport ou aux loisirs	0,25
	1422	Espaces ouverts de sport et de loisir	Infrastructures, non couvertes, dédiées à la pratique du sport ou aux loisirs	0,5

Groupe de travail Occupation du sol grande échelle, Pôle Urbanisme, CRIGE -PACA, 2007

une connaissance locale du



Rand und Platz — ein intensiv gelebter Raum

La place et le bord — un espace à vie intensive

Rhada-Platz, Grundriß und Schnitte · Plan et coupes

Gedeckte Bereiche
Espaces couverts

Unterirdischer Wasserlauf — Oued Fejj
Réseau d'eau souterrain — Oued Fejj

Utilisation du sol (affectations)

- U+100 (affectation future: résidentiel)
- U+110 (affectation future: habitations et espaces associés)
- U+120 (affectation future: habitations accompagnées d'activités)
- U+200 (affectation future: services)
- U+210 (affectation future: éducatif et recherche)
- U+430 (affectation future: plein air)
- U+uuu (affectation future indéterminée)
- U-700 (affectation passée: production, abandonnée)
- U-930 (affectation passée: agricole, abandonnée)
- U-uuu (affectation passée abandonnée)
- U0000 (non affecté)
- U0100 (résidentiel)
- U0110 (habitations et espaces associés)
- U0120 (habitations accompagnées d'activités)
- U0200 (services)
- U0210 (éducatif et recherche)
- U0220 (social et animation)
- U0250 (administratif)
- U0270 (culturel)
- U0280 (cimetière)
- U0300 (vente)
- U0410 (loisirs culturels, événementiels)
- U0420 (loisirs sportifs)
- U0430 (loisirs de plein air)
- U0600 (transports, déplacements)
- U0610 (transports routiers)
- U0620 (transports ferrés)
- U0630 (transports maritime, fluvial)
- U0700 (production)
- U0910 (exploitation éolienne et/ou solaire)
- U0920 (exploitation liée à l'eau)
- U0930 (exploitation du sol)
- U0940 (exploitation du sous-sol)
- U0uuu (affectation indéterminée)

hypothèses de travail

regard physique

	C0100 (sols bâtis)
	C0111 (tissu continu compact)
	C0112 (tissu continu aéré)
	C0121 (tissu discontinu, bas et de petite emprise)
	C0122 (tissu discontinu, haut ou de grande emprise)
	C0123 (tissu discontinu mixte)
	C0140 (bâti diffus, clairsemé)
	C0200 (sols revêtus)
	C0210 (sols recouverts)
	C0211 (sols recouverts végétalisés)
	C0213 (sols stabilisés végétalisés)
	C0214 (sols stabilisés non végétalisés)
	C0300 (sols exploités)
	C0400 (sols semi-naturels)
	C0410 (arbres)
	C0440 (herbages, ...)
	C0520 (zones rocheuses, rocailleuses, ...)
	C0711 (cours et voies d'eau)
	C0712 (plans d'eau)

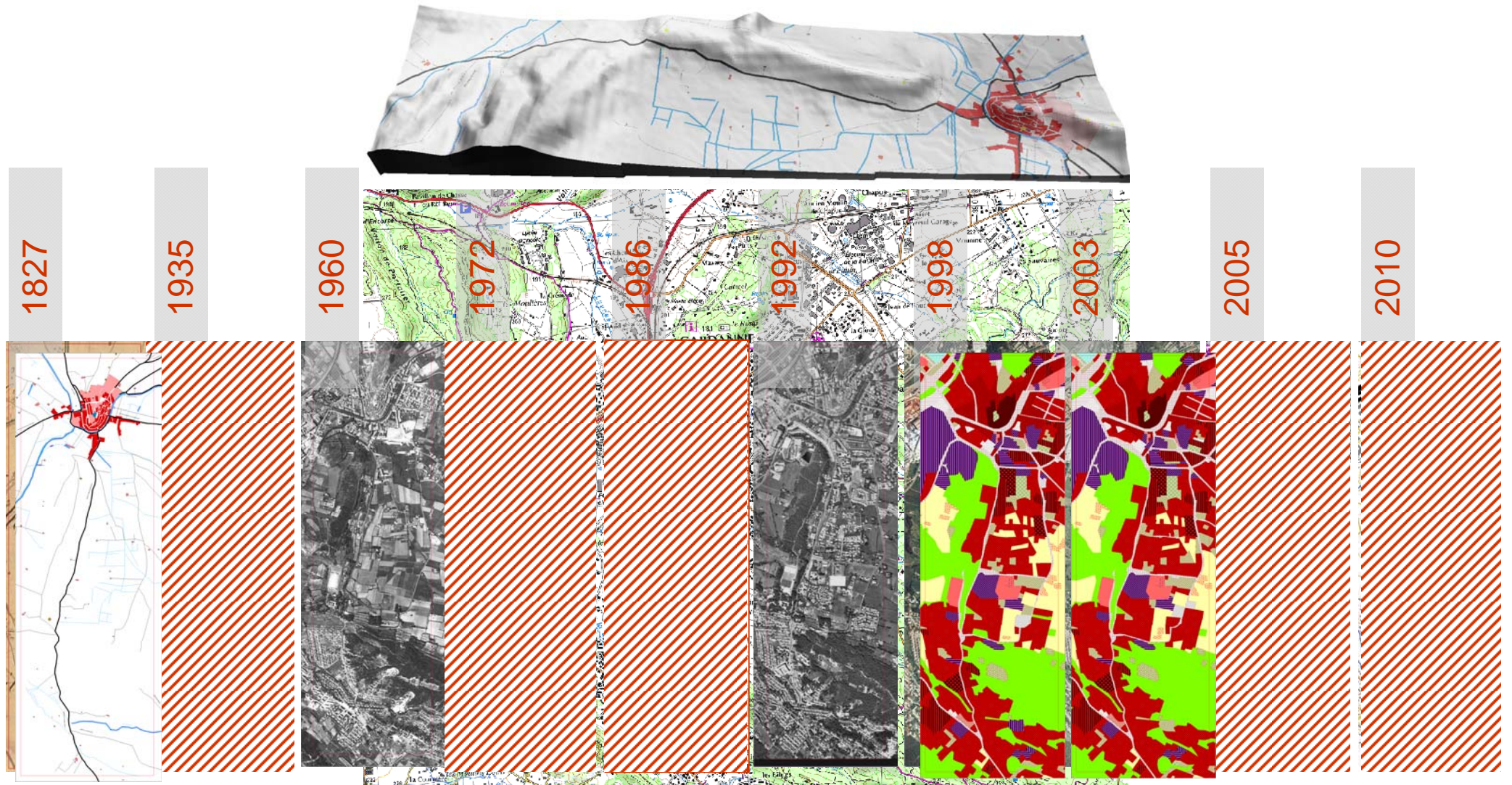
1		1132	Espace de bâti diffus en zone naturelle
		1211	Espaces industriels
		1212	Espaces commerciaux
		1213	Espaces d'activité économique
		1214	Espaces d'équipts. collectifs
121		1221	Réseau routier et espaces associés

regard fonctionnel

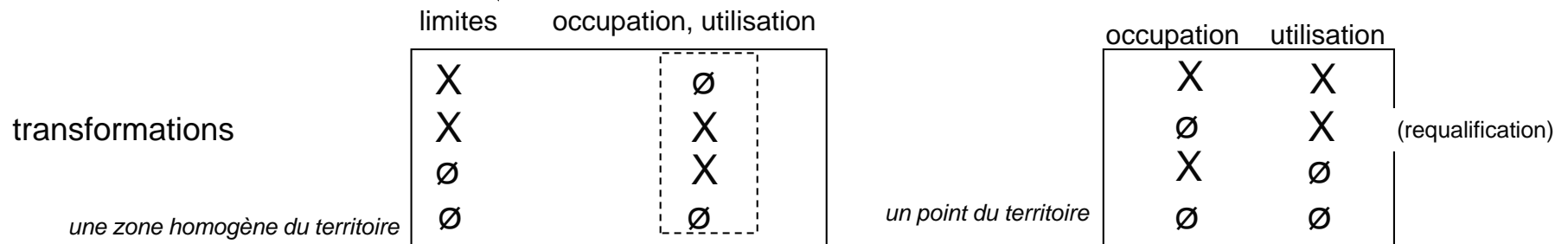
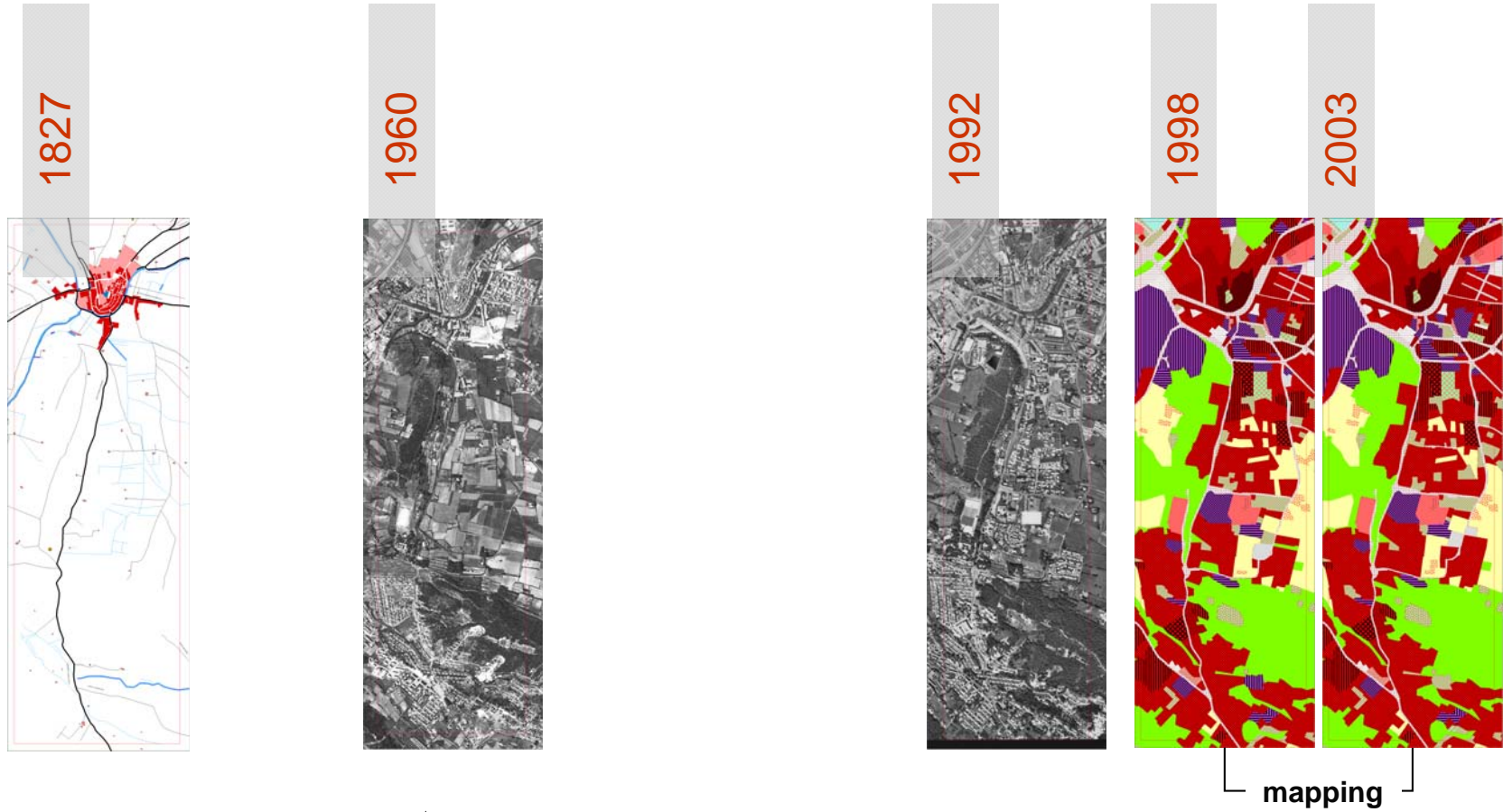
	U0000 (non affecté)
	U0100 (résidentiel)
	U0110 (habitations et espaces associés)
	U0120 (habitations accompagnées d'activités)
	U0200 (services)
	U0210 (éducatif et recherche)
	U0220 (social et animation)
	U0250 (administratif)
	U0270 (culturel)
	U0280 (cimetière)
	U0300 (vente)
	U0410 (loisirs culturels, événementiels)
	U0420 (loisirs sportifs)
	U0430 (loisirs de plein air)
	U0600 (transports, déplacements)
	U0610 (transports routiers)
	U0620 (transports ferrés)
	U0630 (transports maritime, fluvial)
	U0700 (production)
	U0910 (exploitation éolienne et/ou solaire)
	U0920 (exploitation liée à l'eau)
	U0930 (exploitation du sol)
	U0940 (exploitation du sous-sol)

- évolutions séparées de l'occupation et de l'utilisation
- caractérisations distinctes (densification, intensification de l'activité, développement résidentiel, ...)
- polyvalence, flexibilité des espaces
- documents historiques interprétables
- ...

le terrain, les sources



méthode régressive

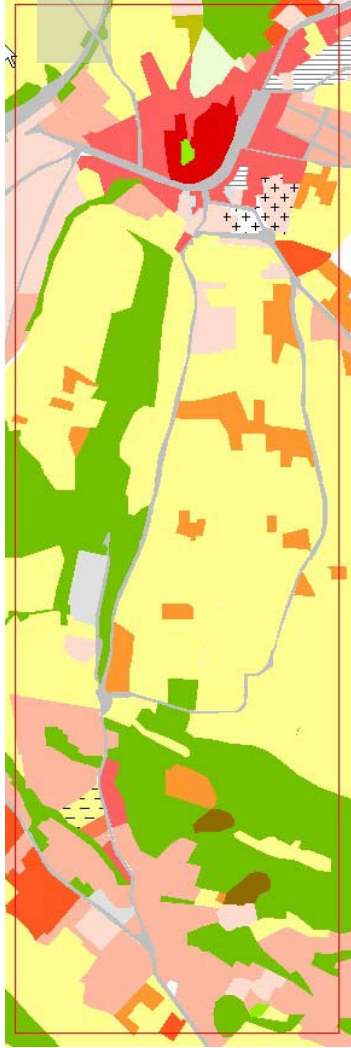


Etats successifs d'occupation

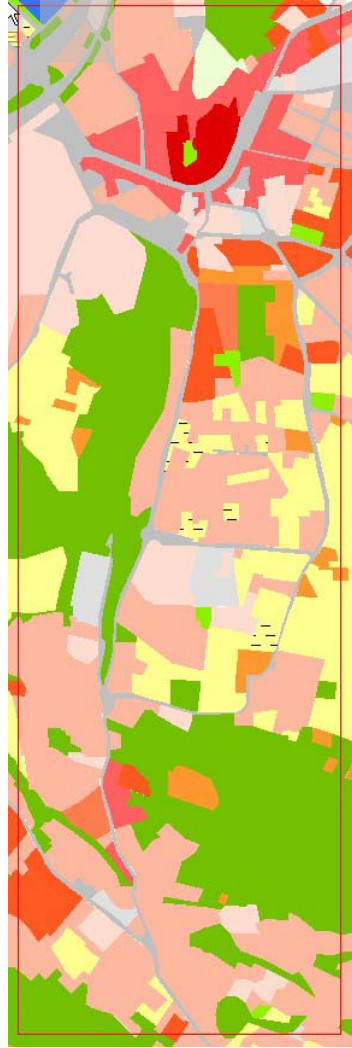
1827



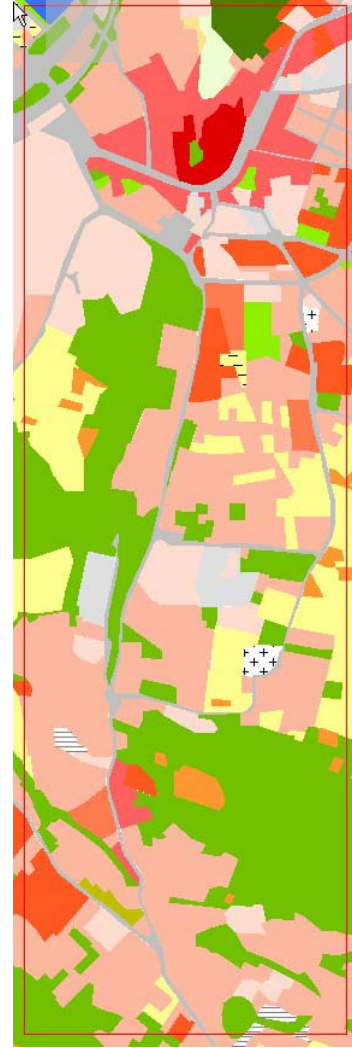
1960



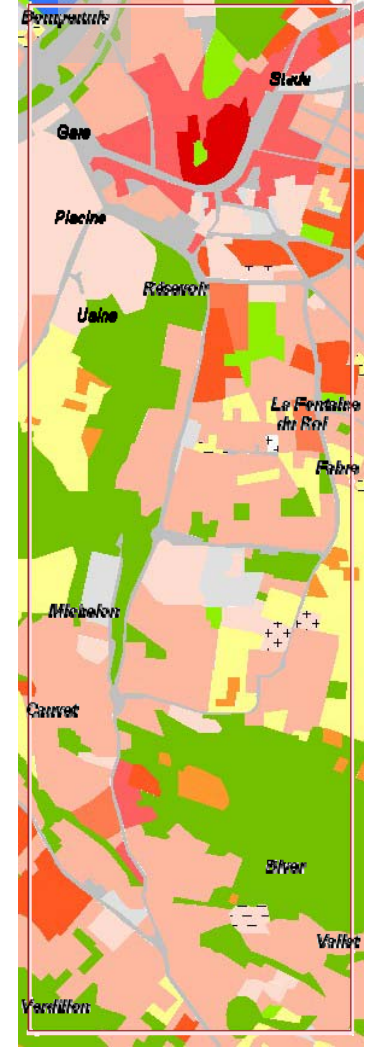
1992



1998

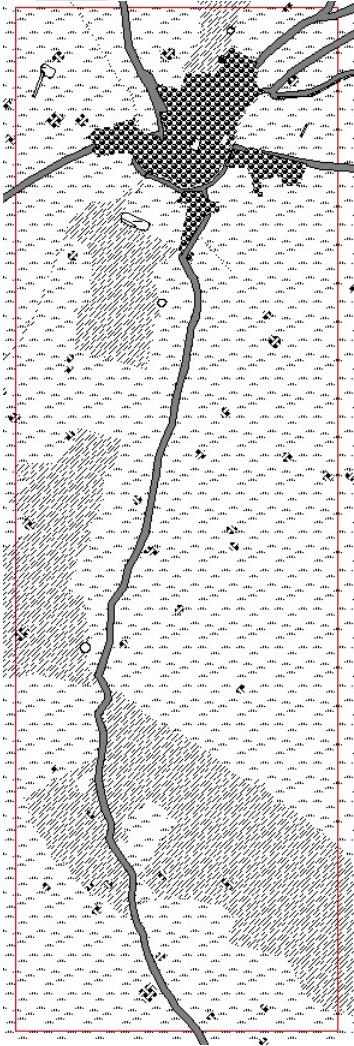


2003

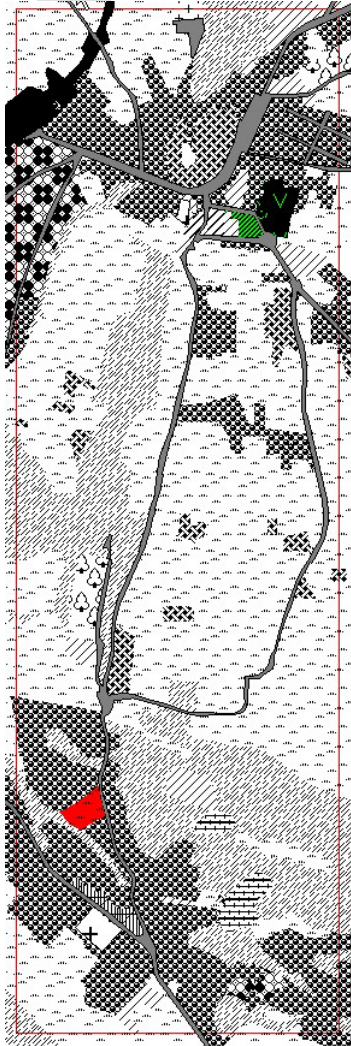


Etats successifs d'utilisation

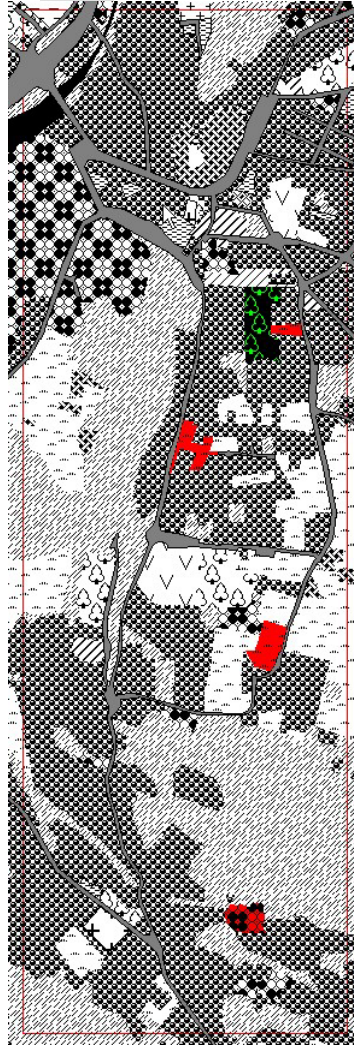
1827



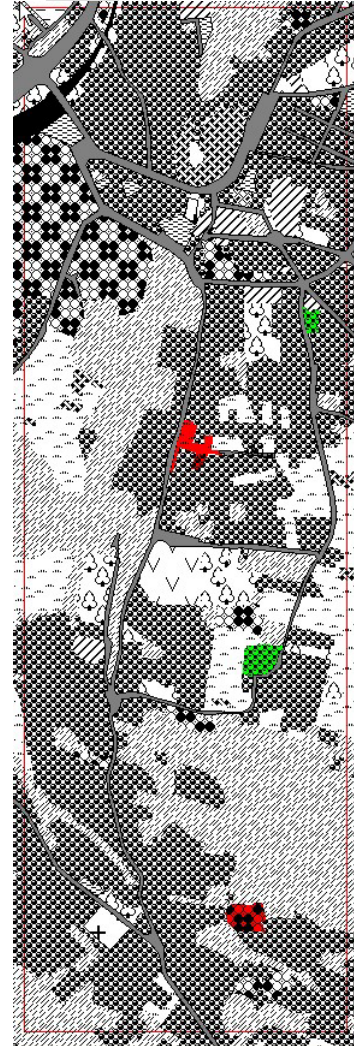
1960



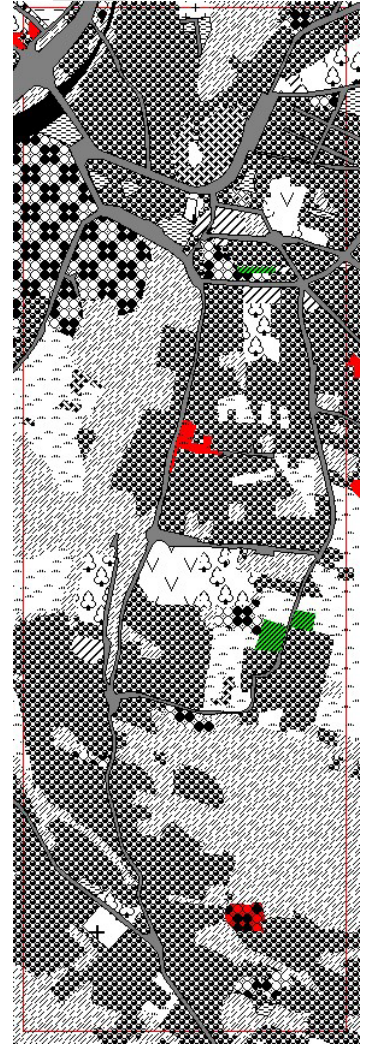
1992



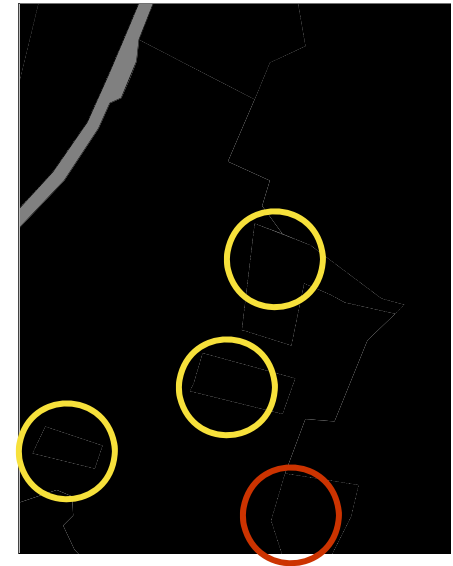
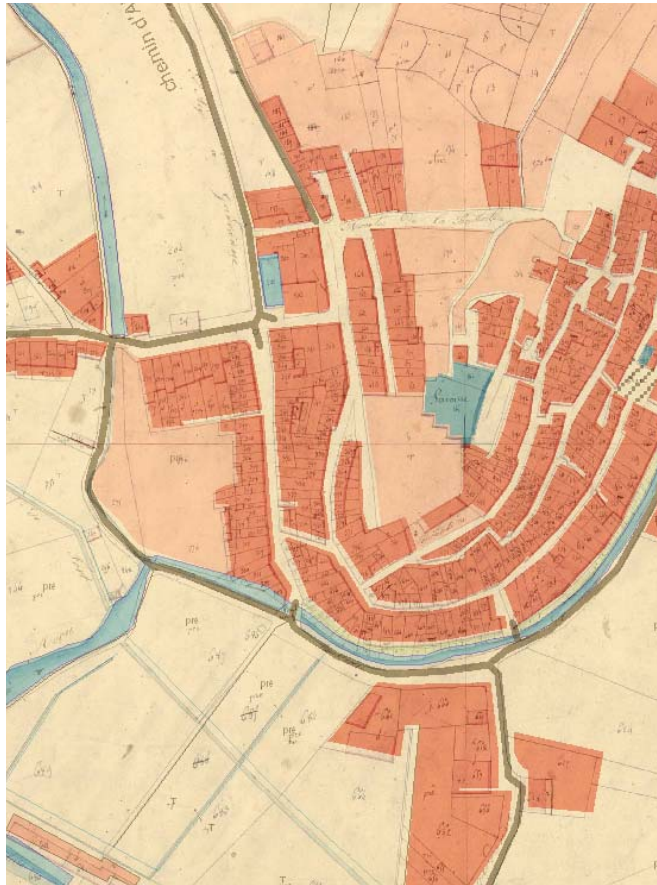
1998



2003



des difficultés d'interprétation



de meilleures cartes « à voir » ?

identiques ?

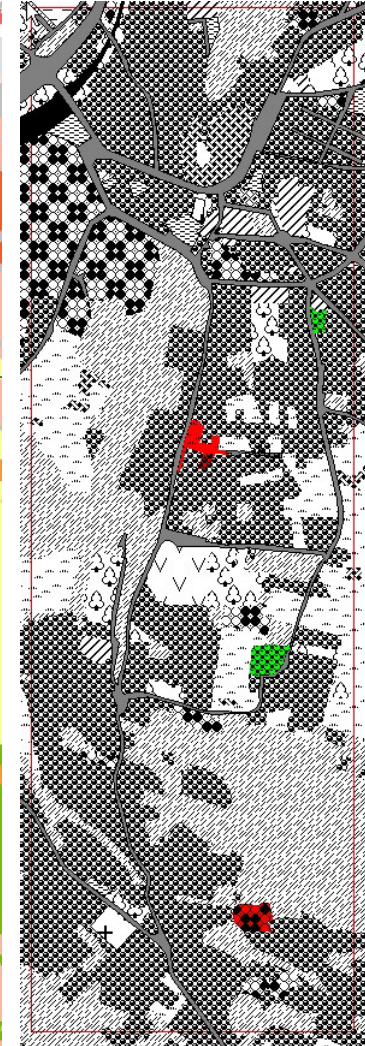
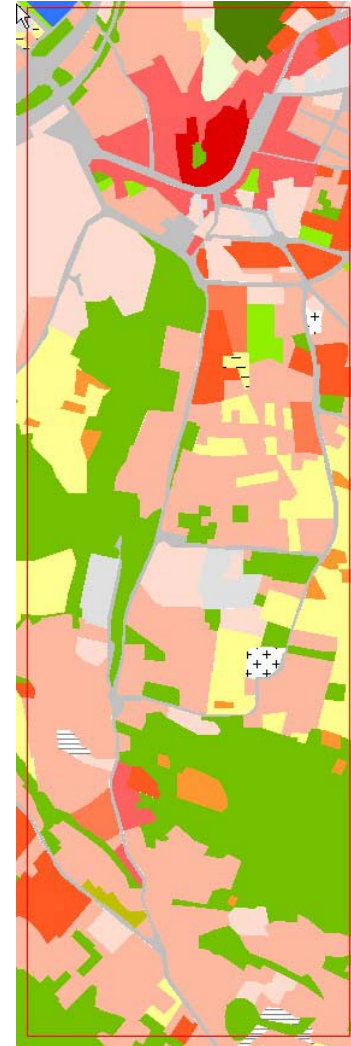
nature, densité, compacité,
étendue, artificialisation,
...

fonctions, activités,
étendue, libres, friches,
mixité, proximité, ...



plus simple
car plus décomposé ?

plus riche
car plus détaillé ?



(1998)