

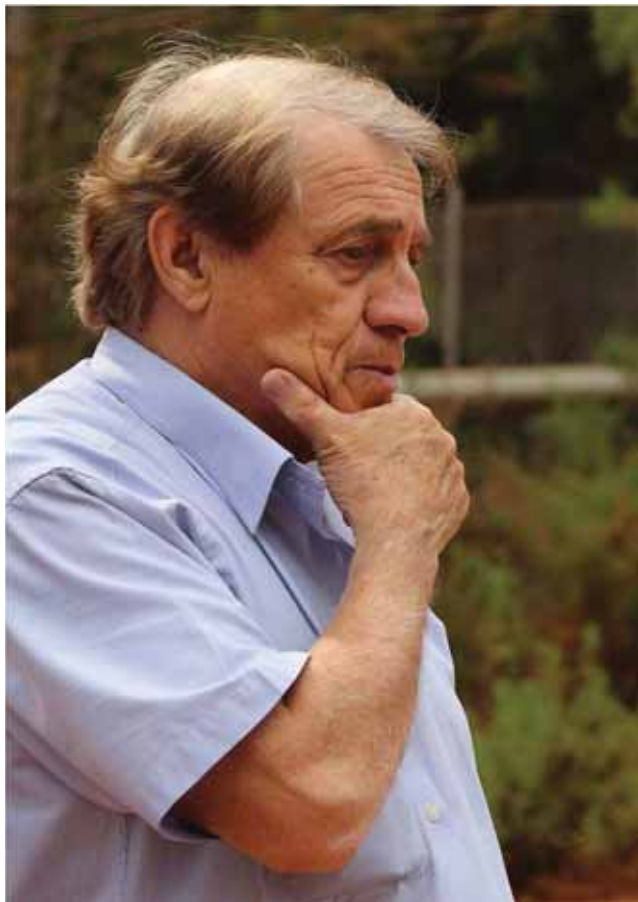


# Rétrospective de l'Observatoire Hommes / Milieux du bassin minier de Provence 2013-2014

Y. Noack, J.-C. Raynal



# Gouvernance : Changement de direction de l'OHM-BMP



Pr. Pierre Batteau



Dr. Yves Noack

# Gouvernance : Remaniement du comité de direction de l'OHM-BMP

Nom	Prénom	Établissement	Fonction
BATTEAU	Pierre	Aix-Marseille-Université / IAE-CERGAM	Professeur (Econométrie - Finances)
DAUMALIN	Xavier	Aix-Marseille-Université / TELEMME	Professeur (Histoire contemporaine)
GACHET	Sophie	Aix-Marseille-Université / IMBE	Maître de Conférences (Écologie des communautés)
GUIOT	Joël	CNRS / ECCOREV	Directeur de recherche (Climatologie)
NOACK	Yves	CNRS / CEREGE	Directeur de Recherche (Géochimie) - Directeur de l'OHM-BMP
RAYNAL	Jean-Claude	CNRS / ECCOREV	Docteur (Géographie)- Coordinateur scientifique de l'OHM-BMP



# Accueil de l'invité scientifique annuel du réseau des OHM



**Dr. Sander van der Leeuw (Arizona State University)**



## 8 Etudes de l'OHM-BMP financées par le Labex DRIIHM en 2013

Référent	Intitulé	Laboratoire
Yves NOACK	MANGEB AUX : Le stockage des boues rouges déshydratées sur le site de Mangegarri (commune de Bouc Bel Air) : quel impact sur la pollution atmosphérique particulaire ?.	UMR 7330 CEREGE
Jacques AUTRAN et Thierry LOCHARD	Le patrimoine minier du bassin de Provence ; mise en oeuvre des dispositifs documentaires et de recensement à l'échelle du bassin minier.	ABC & INAMA ENSA Marseille
Jacques RABIER	INPPASSIV-BMP : Influences de la Phénologie et des Particules Atmosphériques Sédimentables sur les Signaux phytochimiques et spectraux du couvert Végétal d'un terril du Bassin Minier de Provence : le Défens	UMR 7263 IMBE
Steven CRIQUET	Le Lignite des Terrils de Provence : spatialisation et influence sur les activités microbiennes des sols.	UMR 7263 IMBE
Nicolas KALDONSKI	Organismes Hôtes et Manipulateurs, Bioindicateurs et Modèles de Pressions.	UMR 7263 IMBE
Claude NAPOLEONE	Les mesures compensatoires : un outil pour repenser l'interaction entre les activités humaines et la préservation de la nature ? Analyse des enjeux économiques, sociaux et écologiques de l'utilisation de cet outil.	UR 767 Ecodev INRA Avignon
Aurélie ARNAUD	Projet PAYSAG : Paysage industriel Gardannais	LIEU IUAR EA 889
Jean-Claude RAYNAL	EAIF : Territory, an influential factor in understanding the level of environmental awareness of children.	UMR 7263 IMBE



## 7 Etudes de l'OHM-BMP financées par le Labex DRIIHM en 2014

Référent	Intitulé	Laboratoire
Frédéric GUIBAL	PIN D'ALEP : Analyse comparée de la productivité de peuplements de pins d'Alep issus de différents milieux post-industriels et naturels dans le Bassin Minier de Provence.	UMR CNRS 7263 - IRD 237
Pierre-Etienne MATHE	SIMPA : Signatures Isotopiques et Magnétiques des Particules Atmosphériques du Bassin Minier de Provence	CEREGE, UMR 7730
Julie OLIVERO - MARAIS Magalie	Etude empirique sur le leadership environnemental – Le cas des entreprises situées sur le bassin minier de Provence	CERGAM, EA 4225
Sophie GACHET	Contextes institutionnels et sensibilité à la question de la biodiversité par les acteurs publics et privés du territoire Bassin Minier de Provence.	UMR CNRS 7263 - IRD 237
Yves NOACK, Amélia REIS	Ingestion of dusts by young children (nurseries, kindergardens, playgrounds) : physico-chemical characterization, bio-accessibility and genotoxicity	CEREGE, UMR 7730
Christine VERGNOLLE-MAINAR	Education à l'environnement et au développement durable (EEDD) : changement et futur(s) possible(s), dans les territoires.	GEODE UMR 5602 CNRS
Nicolas KALDONSKI	Suivi de l'impact des rejets liés à un pompage d'essai profond gros débit et longue durée sur l'hydrobiologie d'un cours d'eau méditerranéen à l'assec estival"	UMR CNRS 7263 - IRD 237



# Chercheurs et étudiants mobilisés par l'OHM-BMP en 2013-2014

	Nombres
Chercheurs	11
Enseignants-chercheurs	12
Ingénieurs-techniciens	15
	<b>38</b>

	Nombres
Doctorant	1
Master	10
Ecole d'Ingénieur	1
Licence	4
BTS	1
	<b>17</b>



# Participation à la fête de la science

10 octobre 2014  
Europôle de l'Arbois







**Conférence  
Francophone  
SIG 2013  
ESRI.  
1 & 2 octobre  
2014 .  
Versailles.**



Séminaire annuel de l'OHM-BMP, 3 juillet 2014, Meyreuil

# Colloques et séminaires 2013-2014

- Colloque EDYTEM : Exploitations minières, impacts environnementaux et sociétaux. « L'Observatoire Hommes-Milieus du Bassin Minier de Provence, un outil de recherche de l'INEE pour observer les interactions Hommes-Milieus passées et présentes ». Université de Chambéry, 26-27 Novembre 2013.
- Résilience 2014 : 3e conférence internationale sur la résilience des systèmes écologiques et sociaux, 4 mai 2014, Montpellier.
- ATRI MedEnergie du Labex Med
- Participation aux journées scientifiques du Labex OT-Med
- Séminaire du ROHM les 18 et 19 juin 2014 à Montpellier .



# Soutenance de thèses :



**IMPACT DU LIGNITE SUR LES CARACTERISTIQUES  
PHYSICO-CIMIQUES ET MICROBIOLOGIQUES DES SOLS :  
APPLICATION AUX SOLS DU BASSIN MINIER DE PROVENCE**

## THESE

Pour obtenir le grade de  
DOCTEUR DE L'UNIVERSITE D'AIX-MARSEILLE

Discipline : Géosciences de l'Environnement  
Ecole doctorale : Sciences de l'Environnement

Présentée et soutenue publiquement le 18 décembre 2013 par

**Mélanie CLOUARD**

Sous la direction de Catherine KELLER & Stéven CRIQUET

## JURY

M. J. POULENARD	Professeur, Université de Savoie	Rapporteur
M. H. QUIQUAMPOIN	Directeur de Recherche, INRA - SUPAGRO	Rapporteur
M <sup>me</sup> C. DELOLME	Enseignant-Chercheur, Université de Lyon-ENTPE	Examinatrice
M. F. BUREAU	Maître de Conférences, Université de Rouen	Examinateur
M <sup>me</sup> C. KELLER	Professeur, Université Aix-Marseille	Directrice de thèse
M. S. CRIQUET	Maître de Conférences, Université Aix-Marseille	Directeur de thèse
M. S. ROBERT	Chargé de Recherche, CNRS-ESPACE	Invité



Aix-en-Provence, 2013.

Aix-Marseille Université  
Ecole Doctorale d'Economie et de Gestion d'Aix-Marseille  
Institut d'Administration des Entreprises  
Centre d'Etudes et de Recherche en Gestion d'Aix-Marseille (CERGAM)

**ENTREPRISES ET MANAGEMENT ENVIRONNEMENTAL.  
PRATIQUES DE GESTION DANS LES ETABLISSEMENTS A RISQUES  
REGLEMENTES SITES SUR LE LITTORAL FRANÇAIS.**

*Thèse présentée et soutenue publiquement  
par*

**Julie OLIVERO**

*En vue de l'obtention du Doctorat ès Sciences de Gestion*

*le jeudi 4 juillet 2013*

## Membres du Jury :

**Directeur de Thèse :** **Monsieur Pierre BATTEAU,**  
Professeur à l'Institut d'Administration des Entreprises d'Aix-en-Provence, France.

**Rapporteurs :** **Monsieur Olivier BOIRAL,**  
Professeur à l'Université Laval, Québec, Canada.

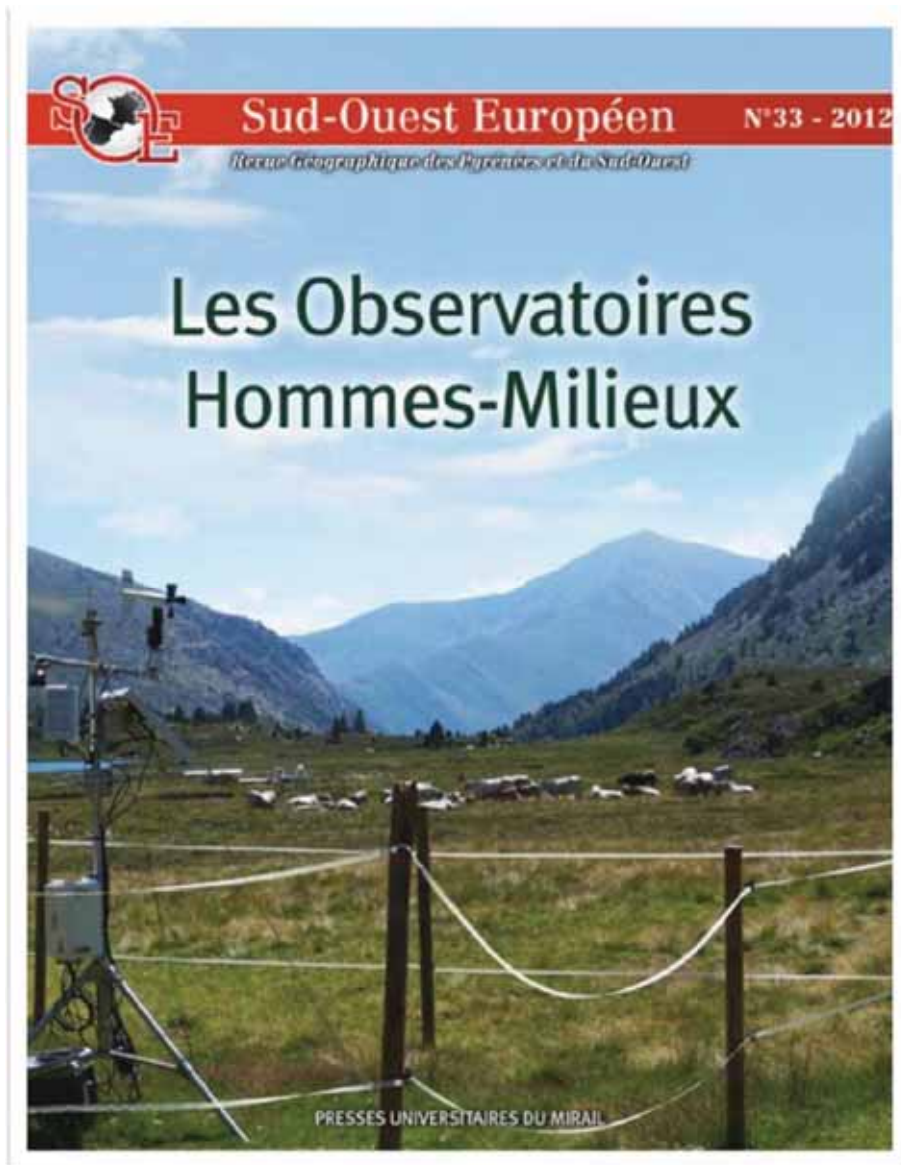
**Monsieur Roland PEREZ,**  
Professeur à l'Université Montpellier 1, France.

**Suffragant :** **Madame Emmanuelle REYNAUD,**  
Professeur à l'Institut d'Administration des Entreprises d'Aix-en-Provence, France.





## Publications :



D. GALOP et R. CHENORKIAN (coord.)

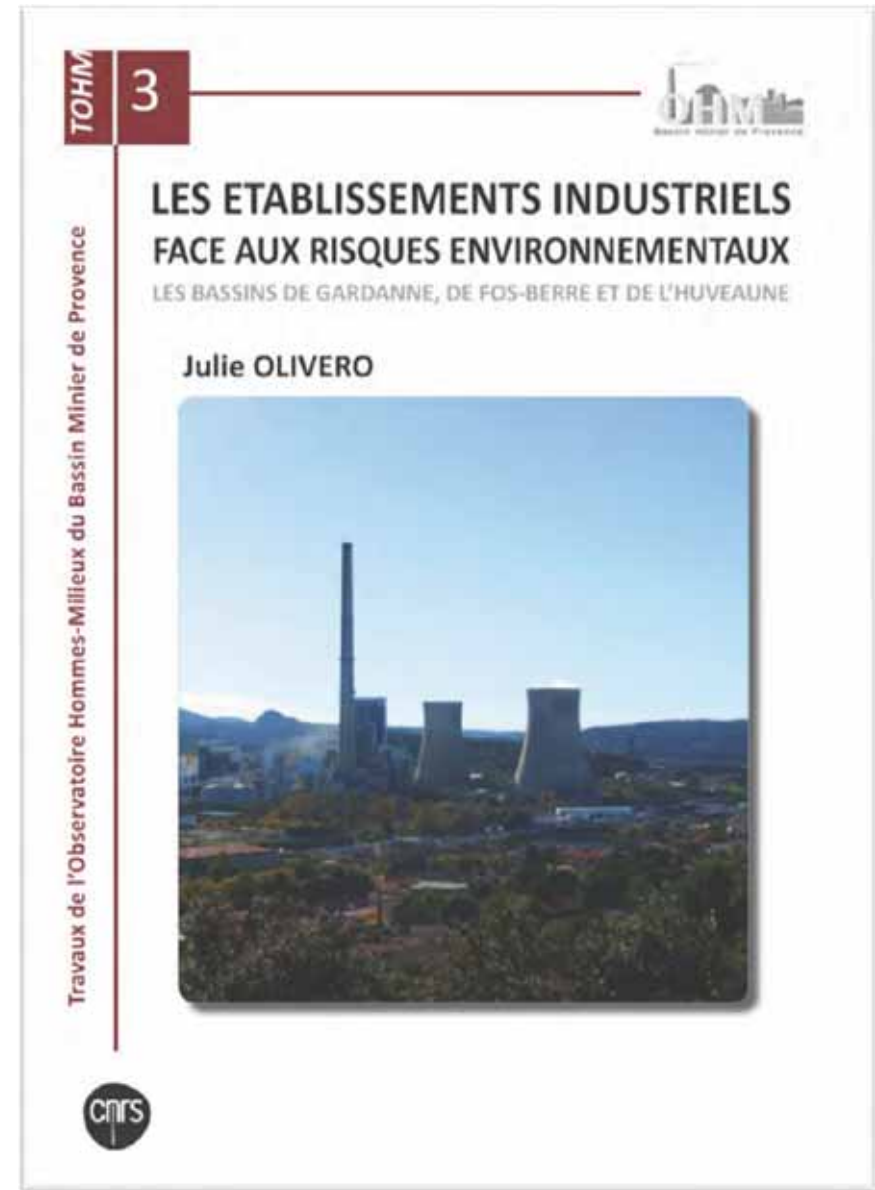
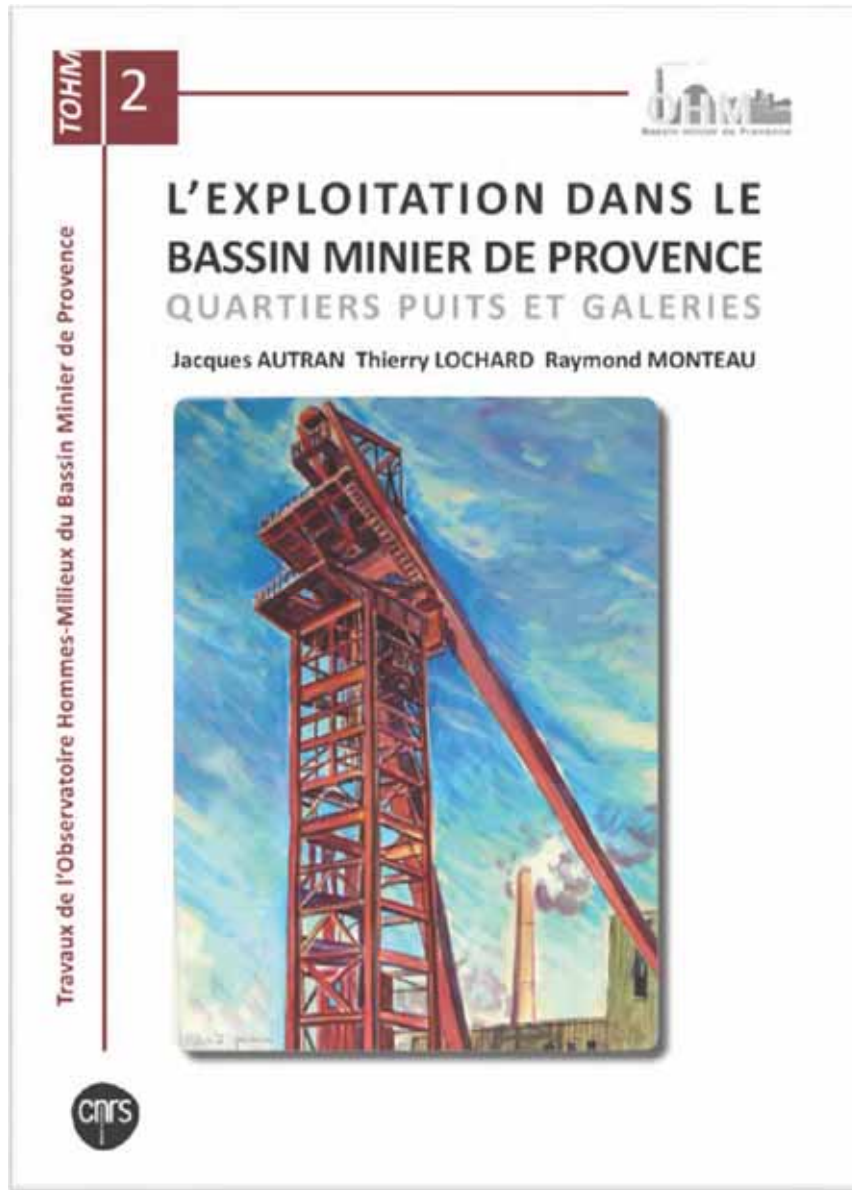


R. CHENORKIAN et S. ROBERT (Ed scientifiques)





# Publications de l'OHM-BMP



# Rapports d'études :

PACTES – BMP

Particules Atmosphériques dans le Bassin Minier de Provence :  
Caractérisation, Toxicité, Evaluation par la Société

17 Décembre 2013

Projet réalisé par CNRS - AMU - Convention 0974C0260

**Coordonnées de l'organisme :**

Yves NOACK – CEREGE, UMR 7330 CNRS-AMU, BP 80, 13545 AIX en Provence Cedex  
Thierry ORSIERE – IMBE, UMR 7263 CNRS-AMU, BP 80, 13009 MARSEILLE  
Daniel BLEY – ESPACE, UMR 7300 CNRS-AMU, BP 80, 13545 AIX en Provence Cedex

**Coordination technique :** Emmanuel FIANI – Service entreprises et éco-technologies –  
Direction productions et énergies durables – ADEME (Angers)



En partenariat avec : Ciments Lafarge, Rio Tinto Alcan, EON-SNET et la Communauté du Pays d'Aix



PRECONISATION D'UTILISATION DES SOLS ET QUALITE DES SOLS EN  
ZONE URBAINE ET PERI-URBAINE – APPLICATION DU BASSIN MINIER  
DE PROVENCE

SOIL QUALITY ASSESSMENT FOR SPATIAL PLANNING IN URBAN AND  
PERI-URBAN AREAS. THE PROVENCE COAL FIELD CASE STUDY.

Samuel ROBERT  
ESPACE (UMR 7300)  
Faculté des sciences de Luminy, Case 901,  
163, avenue de Luminy 13288 MARSEILLE Cedex 9  
[samuel.robert@univ-amu.fr](mailto:samuel.robert@univ-amu.fr)

**Rapport final**

28 novembre 2012

Numéro de contrat Ministère : Conventions S.7 0006897, S.7 0006898, S.7 0006899.



# Publications scientifiques:

1	Autran J., Lochard T., Monteau R., 2013. L'exploitation dans le bassin minier de Provence : quartiers, puits et galeries. Aix-en-Provence, CNRS – OHM Bassin minier de Provence, TOHM, 2, 88 pages
2	Boulay G., "La hausse des prix immobiliers dans les grandes aires urbaines françaises : anomalie ou normalisation marseillaise ?," Rives méditerranéennes, January 1, 1970, 165–181, doi:10.4000/rives.4049.
3	Boulay, G. "Assurer et rassurer le marché : géographie de l'incertitude économique et dispositifs de marché," Rives méditerranéennes n° 42, no. 2 (September 10, 2012): 113–133.
4	Cacciari J. & Dodier R., Fournier P., Gallenga G., Lamanthe A., « Observer la transition énergétique « par le bas ». L'exemple des acteurs du bassin minier de Provence », Métropolitiques, accepté en 2013 – Paru 2014. URL : <a href="http://www.metropolitiques.eu/Observer-la-transition-energetique.html">http://www.metropolitiques.eu/Observer-la-transition-energetique.html</a> .
5	Clouard M. (2013) Impact du lignite sur les caractéristiques physico-chimiques et microbiologiques des sols : application aux sols du Bassin Minier de Provence. Thèse de Doctorat, Aix-Marseille Université, 249p. Direction : CRIQUET / KELLER
6	Clouard M., Criquet S., Borschneck D., Ziarelli F., Marzaioli F., Balesdent J., Keller C. Impact of lignite on pedogenetic processes and microbial functions in Mediterranean soils. Acceptée avec révisions dans Geoderma. (GEODER-S-13-00978)
7	Coralie, C. (2013). Market-based instruments for nature conservation: from the economic foundations to applications. Empirical results of the first experiments of French habitat banking. Final program, 586.
8	Daviet S., Robert S., "Faut-il bannir l'industrie des Territoires Méditerranéens ?," Aménagement Durable Des Territoires Méditerranéens, 2012, 93–110.
9	Delattre L., Chanel O., Napoléone C. (2012) Comment modéliser les déterminants locaux de préservation des espaces non-artificialisés en France? L'apport d'une confrontation littérature terrain, Revue d'Economie Régionale et Urbaine, 5 :805-829.
10	Delattre, L. (2013). Analyse des déterminants des choix de préservation des espaces agricoles et naturels dans les politiques locales d'urbanisme: apports d'une approche multi-méthodes (Doctoral dissertation, Paris, EHESS).
11	Fabien, Q., Coralie, C., Baptiste, R., Harold, L., Claude, N., & Sven, W. (2013). Achieving no net loss? Biodiversity offsets and habitat banking in France. Final program, 587.
12	Gumiere S.J., Delattre L., Le Bissonnais Y., Cheviron B., Ben Slimane A., Raclot D. (2013) Multiscale calibration and validation of MHYDAS-Erosion for a small Mediterranean vineyards catchment: a case study, Revue des sciences de l'eau, à paraître
13	Keller C., Lambert-Habib M-L., Robert S., Ambrosi J-P. et Rabot E., « Méthodologie pour la prise en compte des sols dans les documents d'urbanisme : application à deux communes du bassin minier de Provence », Sud-Ouest européen, 33, 2012, 11-24.
14	Lacquement, G., Raynal, J. C. (2013). Acteurs et ressources du développement local en Allemagne orientale: le territoire rural au prisme des projets du programme européen LEADER. In Annales de géographie (No. 4, pp. 393-421). Armand Colin.
15	Noack Y., Robert S., Bley D., Lozano P., Gille G. et Capezza S., « Étude et évaluation multidisciplinaire de la pollution atmosphérique particulière en milieu périurbain : le projet PACTES-BMP. Méthodologie et premiers résultats », Sud-Ouest européen, 33, 2012, 77-88.
16	Olivero, J. (2013). Entreprises et management environnemental. Pratiques de gestion dans les établissements à risques réglementés situés sur le littoral français.
17	Olivero, J. (2013). Les ICPE face à la problématique environnementale. De la perception à la gestion des risques industrialo-environnementaux dans un contexte de milieu fragile: le cas des zones industrialo-portuaires littorales en France. Thèse de Doctorat, Aix-Marseille Université., Sous la direction : Batteau P.
18	Reis, A. P., Patinha, C., Noack, Y., Robert, S., Dias, A. C., & Ferreira da Silva, E. (2013). Assessing the human health risk for aluminium, zinc and lead in outdoor dusts collected in recreational sites used by children at an industrial area in the western part of the Bassin Minier de Provence, France. Journal of African Earth Sciences.
19	Reis, A.P., et al. Assessing the human health risk for aluminium, zinc and lead in outdoor dusts collected in recreational sites used by children at an industrial area in the western part of the Bassin Minier de Provence, France. J. Afr. Earth Sci. (2013), <a href="http://dx.doi.org/10.1016/j.jafrearsci.2013.08.001">http://dx.doi.org/10.1016/j.jafrearsci.2013.08.001</a>
20	Robert S. (coord.), Ajmone-Marsan F., Ambrosi JP., Biasioli M., Cormier C., Criquet S., Keller C., Lambert-Habib ML., Rabot E. (2013) Rapport final GESSOL : Préconisation d'utilisation des sols et qualité des sols en zone urbaine et péri-urbaine – Application du bassin minier de Provence. Convention : S.7 0006897,







**Pêche électrique dans l'Arc (IMBE, CSP)**



**Mesure de la qualité de l'eau dans l'Arc (IMBE, CSP)**



**Mesure de la qualité de l'air Trets (CEREGE, IMBE)**



**Mesure de la fluorescence, Multiplex (IMBE)**



Labex DRIIHM & ROHM | INEE | FR ECCOREV | Labex OT-Med

Afficher dans Google Maps

Meyreuil, Châteauneuf-la-Roche, Bouc-Bel-Air, Gardanne, Cabries, Simiane-Collongue, Furvau, Grasse

cartographiques Conditions d'utilisation Signaler une erreur cartographique

Agrandir le plan

- Actualités
- Présentation
- Recherches
- Territoire
- Animation scientifique
- Outils en ligne
- Publications
- OHM Infos
- Liens
- Annuaire
- Espace membres

### Bienvenue sur le site de l'OHM

**Actualités** Toutes les actualités

3 juillet 2014  
**Meyreuil : Inscription séminaire annuel de restitution**  
 Chaque année, les études menées dans le cadre de l'Observatoire Hommes-Milieus - Bassin minier de Provence donnent lieu à un séminaire annuel de restitution. Les lauréats sont invités à se rencontrer et à présenter leurs premiers résultats. Ce séminaire se tiendra à Meyreuil, le jeudi 3 juillet, de 9h à 18h (salle MISTRAL). Le programme de la journée. Ce séminaire est ouvert à tous sous réserve (...)  
[Lire la suite](#)

20 juin 2014  
**Journée thématique "Incendies" ECCOREV/OT-Med, 20 juin 2014**  
 Sous l'égide de la fédération Eccorev et le Labex OT-Med, le 20 juin prochain aura lieu à l'Arbois une journée thématique « incendies ». Télécharger le programme de la journée thématique "incendies"  
[Lire la suite](#)

2 juin 2014  
**Conférence-débat avec Nicole Mathieu**  
 L'Observatoire des Pratiques Interdisciplinaires du Labexmed organise une conférence-débat avec Nicole Mathieu, Directeur de Recherche Émérite au CNRS : "Pratiquer l'interdisciplinarité entre natures et sociétés. Retour réflexif sur l'histoire d'expériences vécues : du terrain à la modélisation" Mardi 17 Juin 2014, de 10h-12h30, dans l'amphithéâtre de Sciences Naturelles, sur le site St Charles d'Aix-Marseille (...)  
[Lire la suite](#)

### A noter

**Séminaire annuel de restitution de l'OHM-BMP 2014**  
 Ce séminaire se tiendra à Meyreuil, le jeudi 3 juillet, de 9h à 18h (salle MISTRAL).

**Séminaire du ROHM les 18 et 19 juin 2014 à Montpellier**  
 Le 5<sup>ème</sup> séminaire annuel du réseau des OHM se tiendra le mercredi 18 et jeudi 19 juin 2014 à Montpellier.

**Agenda**

juin 2014						
L	M	J	V	S	D	
						1
2	3	4	5	6	7	8
9	10	11	12	13	14	15
16	17	18	19	20	21	22
23	24	25	26	27	28	29
30	1	2	3	4	5	6

Courriel : ohm-bmp@eccorev.fr

Objet : [Actualités] :

OHM Info n°14  
 Lettre d'information avril 2014

**Editorial**

**Vie de l'observatoire**

- Résultats des sondages 2014
- Cloisonnement de l'appel à offre interne ECCOREV pour 2014
- Mémoires de l'appel à projet interne de l'OHM 2014
- Participation de l'OHM à la conférence "Carb. des sciences" de l'INRA
- Collaboration avec la société agricole de Gardanne
- Financement de l'OHM BMP à la conférence annuelle Francophone d'août 2014
- Accueil de St. Charles (Provence) - Séminaire d'été (Provence)
- Accueil en stage de Mlle Maudou Barthelemy

**Recherches et formations**

- Intégration de 100 fiches dans l'OHM
- OHM n°2 : L'occupation dans le bassin minier de Provence : quelques pistes à explorer
- AHM Modélisation : Collaborer à la fois et produire de l'énergie : la question d'une nouvelle complexité
- AHM Modélisation : 20 ans de l'OHM n°2, le 9 février à St. Charles : Journée d'étude "Sécheresse, risques, conflits d'usage autour des implications énergétiques"
- AHM Modélisation : Les études d'impact, l'évaluation énergétique, les outils d'aide à la décision
- OHM n°2 : L'occupation dans le bassin minier de Provence : quelques pistes à explorer
- 20 ans de l'OHM : journée de restitution annuelle de l'OHM ECCOREV 2014
- Appel à projet de recherche pour l'aménagement et le développement durable : le projet de la Grande Vallée (Provence)
- The talk of A. Robert Audebert, from George Mason University (Virginia, USA) | OHM Provence 2014 (MISTRAL 2014)
- Séminaire annuel de la Haute Vallée (Provence)
- Séminaire de la modélisation de la Mine de juillet 2014
- OHM n°2 progress meeting, 4 à 5 décembre 2014
- Séminaire de restitution de l'OHM pour 2014
- Séminaire de restitution de l'OHM pour 2014
- Séminaire de restitution de l'OHM pour 2014

**Événements à retenir**

**Meyreuil : Séminaire annuel de restitution**  
 Jeudi 3 juillet 2014  
 Chaque année, les études menées dans le cadre de l'Observatoire Hommes-Milieus - Bassin minier de Provence donnent lieu à un séminaire annuel de restitution. Les lauréats sont invités à se rencontrer et à présenter leurs premiers résultats. Ce séminaire se tiendra à Meyreuil, le jeudi 3 juillet, de 9h à 18h (salle MISTRAL). Le programme de la journée. Ce séminaire est ouvert à tous sous réserve (...)  
[Lire la suite](#)

**Séminaire du ROHM les 18 et 19 juin 2014 à Montpellier**  
 Le 5<sup>ème</sup> séminaire annuel du réseau des OHM se tiendra le mercredi 18 et jeudi 19 juin 2014 à Montpellier.

**Journée thématique "Incendies" ECCOREV/OT-Med, 20 juin 2014**  
 Sous l'égide de la fédération Eccorev et le Labex OT-Med, le 20 juin prochain aura lieu à l'Arbois une journée thématique « incendies ». Télécharger le programme de la journée thématique "incendies"  
[Lire la suite](#)

**Conférence-débat avec Nicole Mathieu**  
 L'Observatoire des Pratiques Interdisciplinaires du Labexmed organise une conférence-débat avec Nicole Mathieu, Directeur de Recherche Émérite au CNRS : "Pratiquer l'interdisciplinarité entre natures et sociétés. Retour réflexif sur l'histoire d'expériences vécues : du terrain à la modélisation" Mardi 17 Juin 2014, de 10h-12h30, dans l'amphithéâtre de Sciences Naturelles, sur le site St Charles d'Aix-Marseille (...)  
[Lire la suite](#)

# Cat-BMP : Catalogue de métadonnées de l'OHM-BMP

**Bassin minier de Provence**  
Bouches-du-Rhône, France

Home Catalog Map OHM-BMP SIGN OUT

Online data Data for download No direct download

Sort by relevance 34 Selected - Other actions

1-34 results / 34

**Organizations**

- CNRS - ECCOREV (FR3098) - OHM Bassin minier de Provence (29)
- Centre National de la Recherche Scientifique - UMR 7330 CEREGE (3)
- Terrils (Lambert 93) - Bassin minier de Provence (1)
- IMBE (1)

**Keywords**

- Bassin minier de Provence (33)
- imageryBaseMapsEarthC
- geoscientificInformation (géologie minière) (9)
- Ortho-imagerie (7)
- mine (7)
- mine de lignite (6)
- + Show more

**Types**

- Dataset (34)

**Scale denominators**

- 100000 (2)
- 86400 (1)
- 25000 (4)
- 20000 (3)
- 10000 (1)
- 2500 (7)
- 2000 (9)
- + Show more

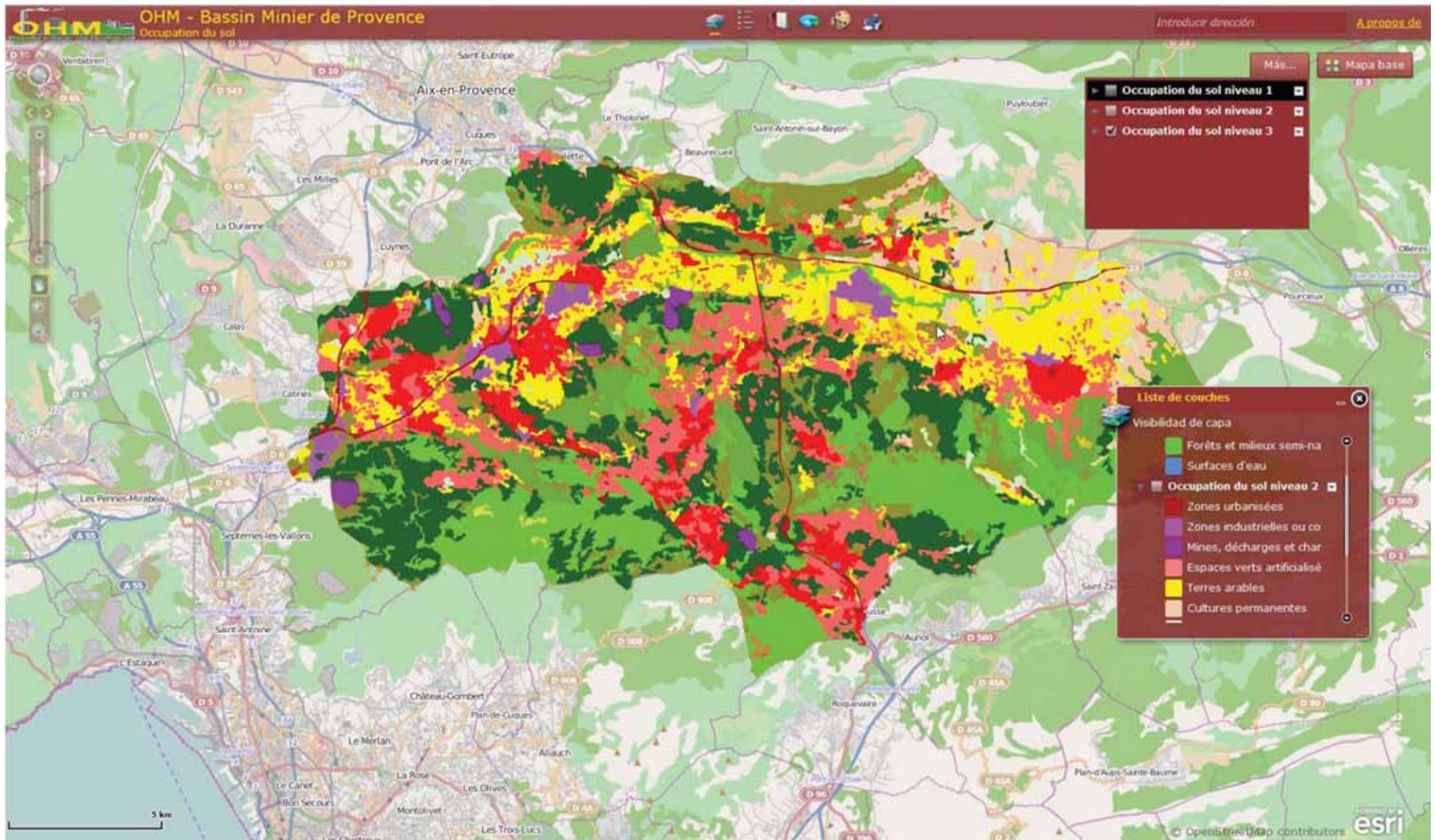
**PREVIEW**

Carrées de mine - Bassin minier de Provence





# Carto-BMP : le Webmapping de l'OHM-BMP



# Air-BMP : Base de données sur la qualité de l'air du BMP

The screenshot displays the website for the 'Observatoire Hommes-Milieus Bassin minier de Provence' in Bouches-du-Rhône, France. The header includes logos for CNRS INEE and Investissements d'Avenir. The main content area is titled 'Consultation' and features a search box with the label 'Recherche' and a sub-label 'Entrée de la recherche'. Two radio buttons are present: 'Commune' (unselected) and 'Etude' (selected). Below the radio buttons is a text input field labeled 'Nom' with an asterisk. A left sidebar contains a menu with items: 'Actualités', 'Présentation', 'Recherches', 'Territoire', 'Animation scientifique', 'Outils en ligne' (highlighted), 'Publications', 'OHM Infos', 'Liens', and 'Annuaire'. A sub-menu for 'Outils en ligne' lists 'Air-BMP', 'Cat-BMP', 'Questionnaires', and 'Services proposés'.



# Enquêtes-BMP : l'outil d'enquêtes Web de l'OHM-BMP

Espace privé | Réinitialiser cette page



## Observatoire Hommes-Milieus

# Bassin minier de Provence

Bouches-du-Rhône, France

Labex DRIIHM & ROHM | INEE | FR ECCOREV | Labex OT-Med









### Bienvenue sur le site de l'OHM

#### Actualités

Toutes les actualités

3 juillet 2014  
**Meyreuil : Inscription séminaire annuel de restitution**  
 Chaque année, les études menées dans le cadre de l'Observatoire Hommes-Milieus - Bassin minier de Provence donnent lieu à un séminaire annuel de restitution. Les lauréats sont invités à se rencontrer et à présenter leurs premiers résultats. Ce séminaire aura lieu à Meyreuil, le jeudi 3 juillet, de 9h à 18h (salle MISTRAL). Le séminaire est ouvert à tous sous réserve (...)

2 juin 2014  
**Conférence-débat avec Nicole Mathieu**  
 L'Observatoire des Pratiques Interdisciplinaires du Labexmed organise une conférence-débat avec Nicole Mathieu, Directeur de Recherche Émérite au CNRS : "Pratiquer l'interdisciplinarité entre natures et sociétés. Retour réflexif sur l'histoire d'expériences vécues : du terrain à la modélisation" Mardi 17 Juin 2014, de 10h-12h30, dans l'amphithéâtre de Sciences Naturelles, sur le site St Charles d'Aix-Marseille (...)

#### A noter

**Séminaire annuel de restitution de l'OHM-BMP 2014**  
 Ce séminaire se tiendra à Meyreuil, le jeudi 3 juillet, de 9h à 18h (salle MISTRAL).

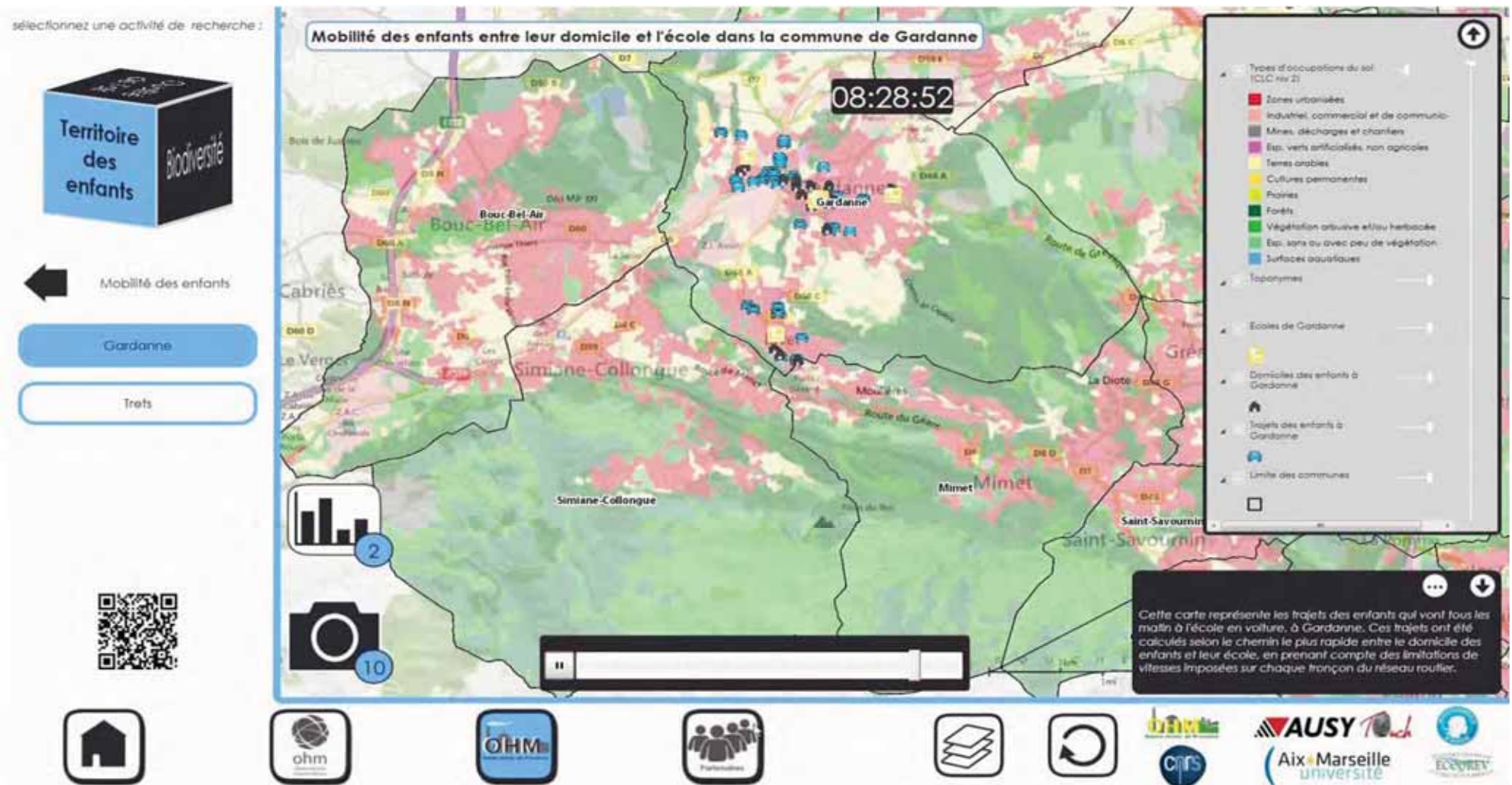
**Séminaire du ROHM les 18 et 19 juin 2014 à Montpellier**  
 Le V<sup>ème</sup> séminaire annuel du réseau des OHM se tiendra le mercredi 18 et jeudi 19 juin 2014 à Montpellier.

#### Agenda

juin 2014

L	M	M	J	V	S	D
26	27	28	29	30	1	
2	3	4	5	6	7	8
9	10	11	12	13	14	15
16	17	18	19	20	21	22
23	24	25	26	27	28	29
30	1	2	3	4	5	6

# ITI-BMP : Outil de calcul d'itinéraires basé sur le réseau routier du BMP





# VISIO-BMP : Outil de calcul de la visibilité basé sur un modèle numérique d'élévation du BMP





# Licences BMP : l'application de gestion de licences ArcGIS

Observatoire Hommes-Milieus  
**Bassin minier de Provence**  
Bouches-du-Rhône, France

Accueil du site > Outils en ligne > Demande de licence ArcGIS (ESRI)

### Demande de licence ArcGIS (ESRI)

Ce service vous est proposé grâce au soutien des contributeurs ci-dessous :



Pour toute question inhérente à cette demande, veuillez prendre contact en premier lieu avec un des validateurs de votre organisme :

- CEREGE : DUSSOUILLEZ Philippe et FLEURY Jules
- ECCOREV : RAYNAL Jean-Claude et ROTEREAU Armand
- IMBE : DUMAS Estelle et LERICHE Agathe
- Master Set : MEULÉ Samuel
- OHM-BMP : RAYNAL Jean-Claude et ROTEREAU Armand

#### Renseignements personnels

Mail *	<input type="text"/>
Nom *	<input type="text"/>
Prénom *	<input type="text"/>
Statut *	<input type="text"/>
Service *	<input type="text"/>
Téléphone *	<input type="text"/>
Adresse (n° et voie) *	<input type="text"/>
CP *	<input type="text"/>
Ville *	<input type="text"/>
Pays *	<input type="text" value="France"/>
Objet de l'utilisation / Identification de la machine *	<input type="text"/>

#### Renseignements applicatif

# Gallery-BMP : la photothèque de l'OHM-BMP

Gallery BMP

Bienvenue

**Albums**

- 1test (4)
- Territoire des enfants (2)
- Histoire du territoire (34)
- Diversité du territoire (17)
- Qualité de l'air (14)

150 photos

**Spéciales**

- Plus vues
- Mieux notées
- Photos récentes
- Albums récents
- Photos au hasard
- Calendrier

**Menu**

Recherche rapide

- Tags (16)
- Recherche
- Commentaires (0)
- À propos
- Notifications RSS
- Carte du monde

**Identification**

- S'enregistrer
- Connexion

Connexion rapide

Nom d'utilisateur

Mot de passe

Connexion auto

Valider

**Accueil**

**1test**  
4 photos

**Territoire des enfants**  
2 photos

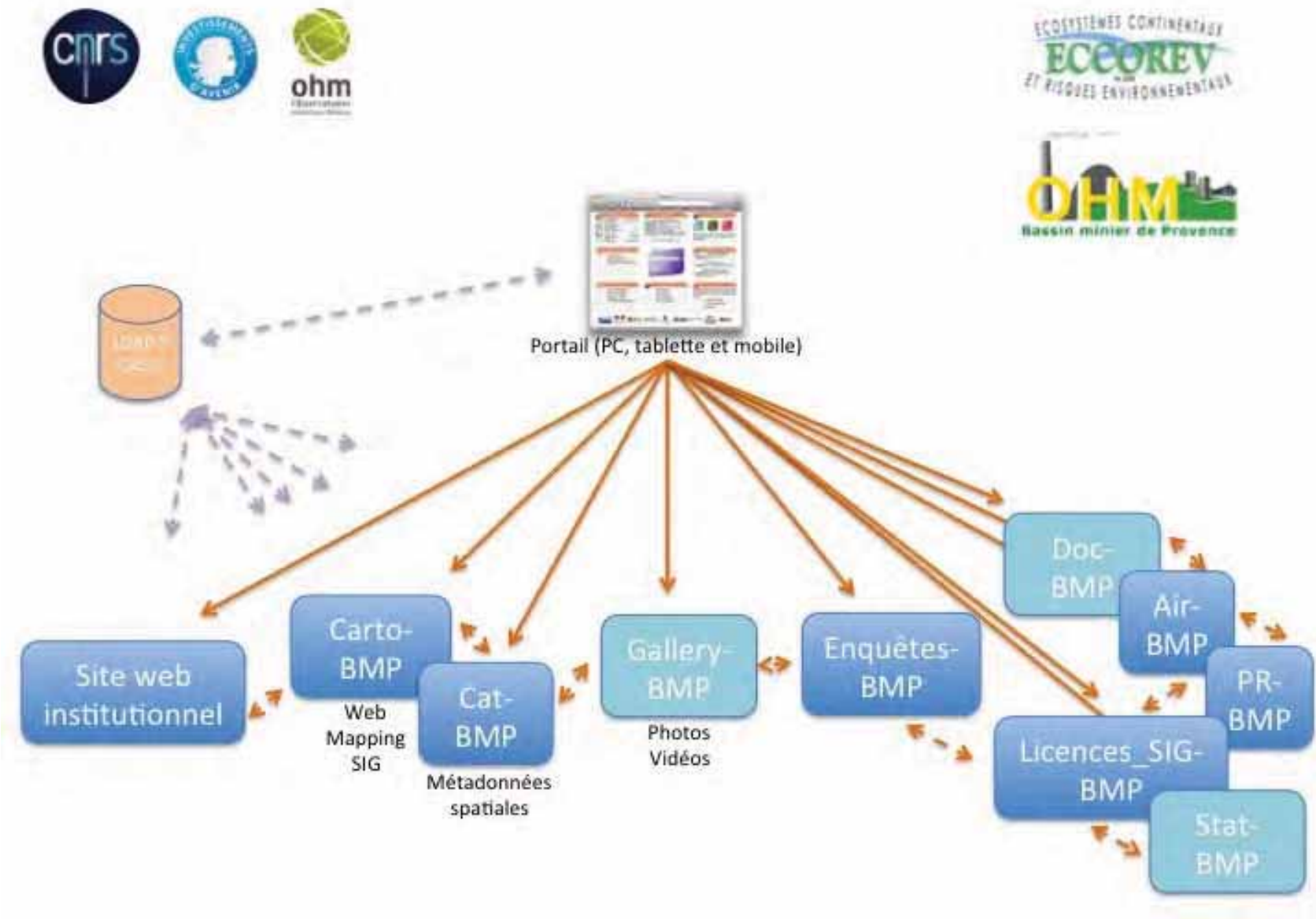
**Histoire du territoire**  
12 photos  
22 photos dans 1 sous-album

**Diversité du territoire**  
92 photos dans 3 sous-albums

**Qualité de l'air**  
26 photos dans 1 sous-album

Préparé par Pwgc

# Infrastructure distribuée interopérable de l'OHM-BMP



Jean-Claude RAYNAL / ROTEREAU Armand





**Merci de votre attention !**