



Bases de données

Spécifiques



(Séminaire OHM-BMP 2012)

Sommaire

1. Fonctionnalité existante ?

... en Open Source !

2. Création de BDD

1. Méthodologie
2. En construction
 1. Doc BMP
 2. Air BMP
3. Elargissements

3. Liens

Sites Web / Applications BDD



1. Fonctionnalité existante ?

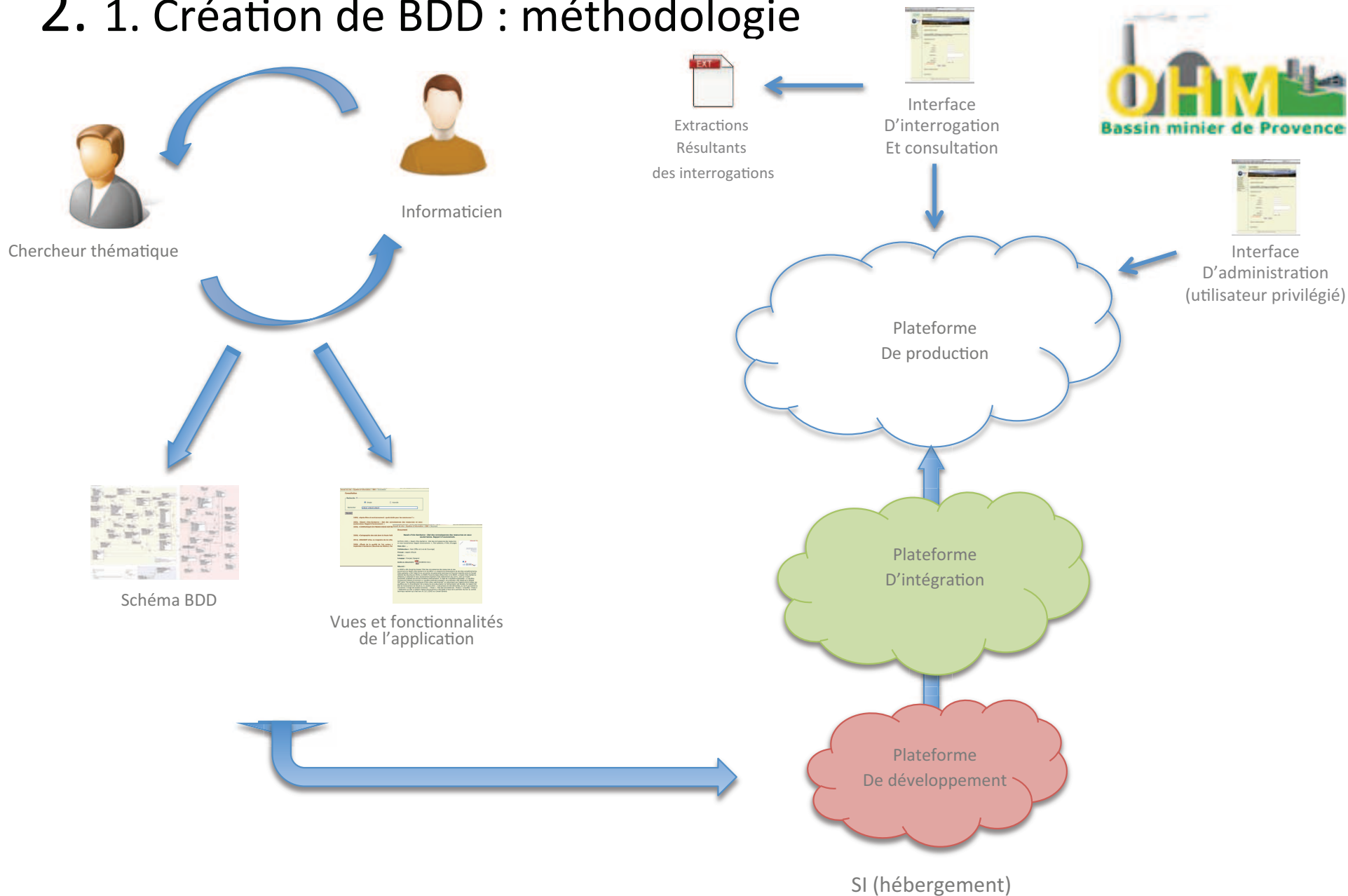
➤ Open Source

- « Clé en main »
- Adaptable / customisable

➤ Exemples

- Outil de statistique (Piwik)
- Questionnaires en ligne (Limesurvey)
- Catalogue de métadonnées données géo localisées (Geonetwork)

2. 1. Création de BDD : méthodologie

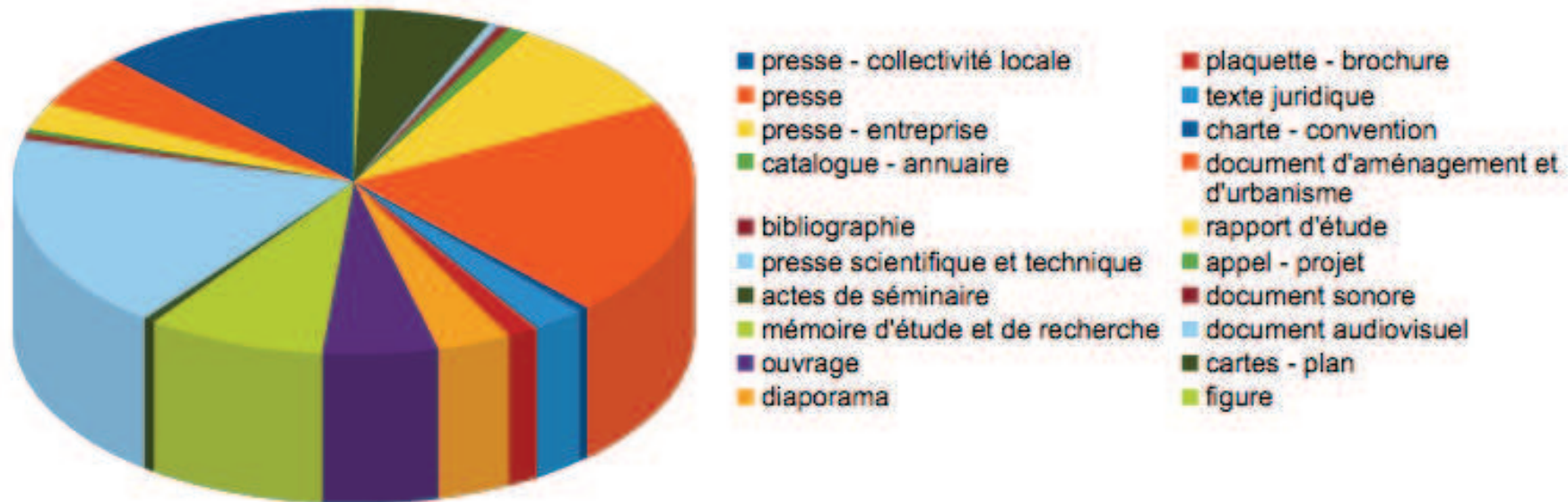


(* Toutes les étapes sont suggètes à réajustement)

2. 2. 1. Création de BDD : en construction : Doc-BMP

➤ Conception

- Satisfaire un besoin



- Respecter les normes et standards

2. 2. 1. Création de BDD : en construction : Doc-BMP

➤ Vues et fonctionnalités (en construction)

Saisie d'un nouveau document

Classification ⓘ

Groupe *

Type (vocabulaire Dublin Core) *

Sélection du ou des genre(s) *

Document scientifique
 Document réglementaire
 Document d'entreprise
 Document des collectivités
 Document des médias
 Autre

Fichier associé ⓘ

Accès à la ressource *
 Public
 Réservé aux membres

Fichier joint *
 Oui
 Non

Chargement *
Choisir le fichier | aucun fichier sélectionné | Valider

Forme du document *

Nombre de pages

Dimensions : longueur (mm)

Dimensions : largeur (mm)

Durée

Mots-clés ⓘ

Thème Ajouter Nouveau

Sélection : / Discipline Ajouter Nouveau

Sélection : / Localisation Ajouter Nouveau

Sélection : / Enquête Ajouter Nouveau

Accueil du site > Système d'information > B3D > Consultation

Consultation

Recherche ⓘ

Simple Avancée

Rechercher

Résultat

1999, «Après-Mine et environnement : quels droits pour les communes ? »

2003, «Bassin d'Aix-Gardanne : état des connaissances des ressources en eaux souterraines. Rapport d'avancement. »

2008, «COMMUNIQUE DE PRESSE SODIE SOPIREM »

2008, «Cartographie des sols dans la Haute Vallée de l'Arc »

2010, «ROUSSET infos. Le magazine de ma ville/Numéro 63. »

2008, «Étude de la qualité de l'air autour de l'entreprise Aluminium Pechiney implantée à Gardanne (Bouches-du-Rhône). Particules et métaux lourds. »

Accueil du site > Système d'information > B3D > Document

Document

Bassin d'Aix-Gardanne : état des connaissances des ressources en eaux souterraines. Rapport d'avancement.

AUTEUR, 2003, « Bassin d'Aix-Gardanne : état des connaissances des ressources en eaux souterraines. Rapport d'avancement. », Titre collection, n°XXX, XX pages

Mots clés : ...

Collaborateur : Nom (Rôle vis à vis de l'ouvrage)

Groupe : rapport d'étude

Genre : ...

Langage : Français, Espagnol

Accès au document : (5386953 Oct.)

Résumé :

Le BRGM a été chargé de dresser l'état des connaissances des ressources en eau souterraine du Bassin d'Aix Gardanne et de définir un programme d'acquisitions de données complémentaires. Cette opération a fait l'objet d'une convention de partenariat technique et financier tripartite entre le Conseil Général des Bouches-du-Rhône, la DIREN Provence-Alpes-Côtes d'Azur et le BRGM. Le bassin d'Aix-Gardanne présente un potentiel en eaux souterraines important mais relativement peu connu, tant sur le plan quantitatif, qualitatif que de ses conditions d'alimentation. Il s'agit de 2 aquifères superposés : un aquifère multicouche crétacé surmontant un aquifère profonde jurassique. cet ensemble a été classé par le SDAGE RMC parmi "les aquifères karstiques à forte valeur patrimoniale" en préconisant que l'opportunité d'utiliser ces aquifères pour la diversification de la ressource et la sécurisation de l'alimentation soit étudiée. Ce rapport fait état de l'avancement de l'étude au 31 octobre 2003 : 3 des phases ont été démarrées, sur les 4 que prévoit la convention. Il s'agit des phases suivantes : - Phase 1 : Etat des connaissances - Phase 2 : Enquêtes - Phase 4 : Elaboration du SIG Le présent rapport d'avancement a été établi à l'issue de la première réunion du comité technique restreint qui s'est tenu le 13/11/2003 au Conseil Général.



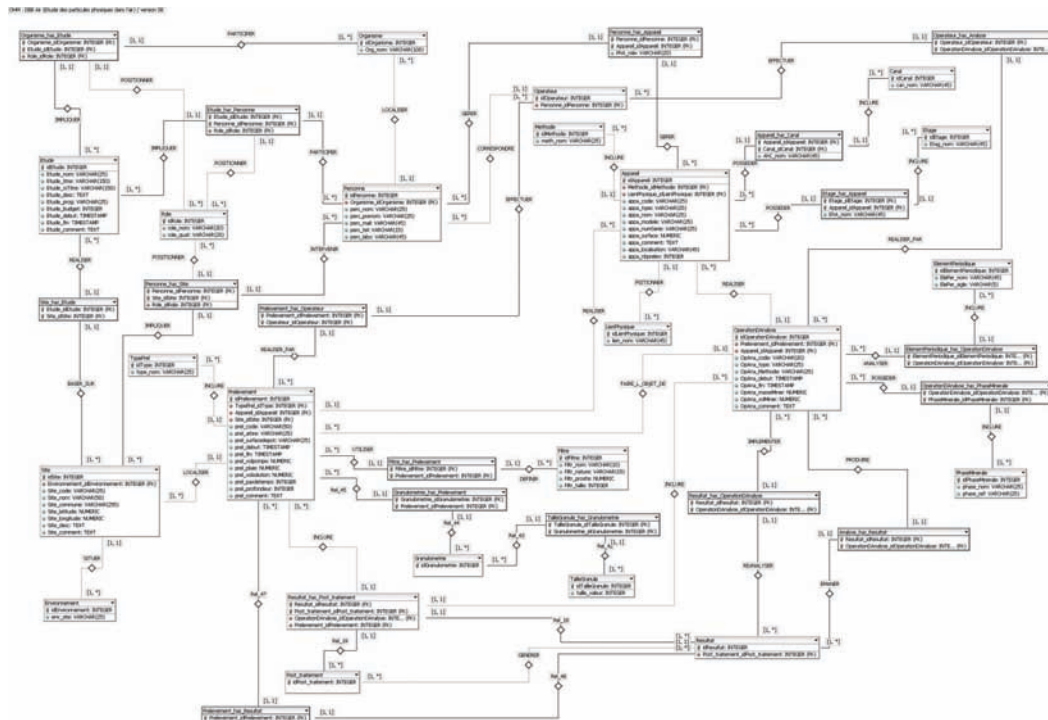
2. 2. 2. Création de BDD : en construction : Air-BMP

➤ Conception

- Inexistence d'application similaire
- Application thématique spécifique
- Existence :
 - d'une méthodologie
 - de données

2. 2. 2. Création de BDD : en construction : Air-BMP

➤ Schéma relationnel



- 45 tables

Actuellement :

- 1 0 0 0
prélèvements

➤ Vues et fonctionnalités (en construction)

Administration

Liens cible

Enregistrement(s)

Lien physique	Methode	Code	Nom	Type	Modele	No de serie	Surface	Commentaire
total	000	00	00	00				

Champs de l'enregistrement

Appareil

Lien physique

Methode

Code

Nom

Type

Modele

Numéro de série

Surface

Commentaire



2. 3. Création de BDD : élargissements

- Au niveau de l'OHM
 - Photo BMP (en prévision)
 - Projet/Etude BMP (en prévision comme extension à Doc BMP)
 - Projet Exprime.... En collaboration avec AUSY

- Au niveau du réseau des OHM
 - Plugin SPIP !



3. 1. Liens : Sites Web

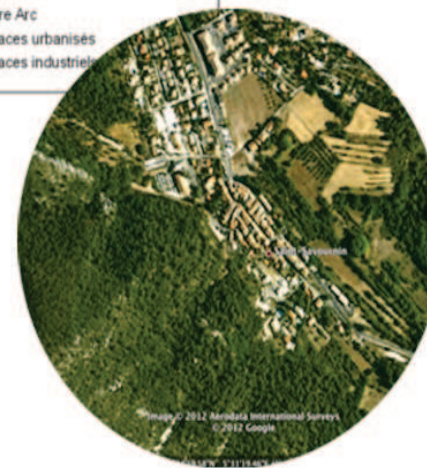
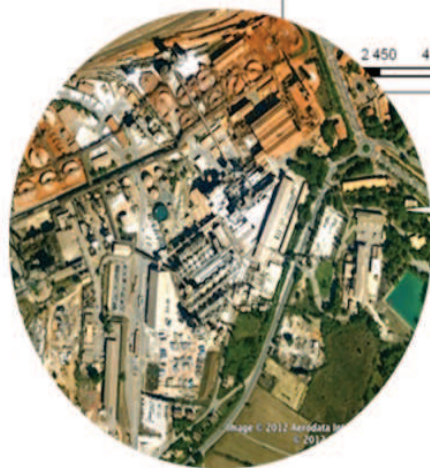
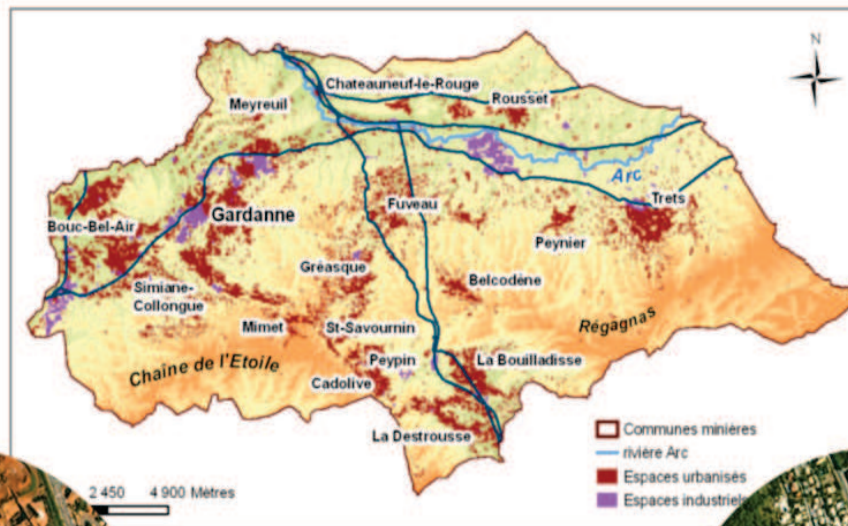
- ECCOREV :
<http://www.eccorev.fr/>
- OHM :
<http://www.ohm-provence.org/>
- Cat'BMP, Carto BMP, Questionnaires BMP,
Doc BMP, Air BMP
<http://www.ohm-provence.org/spip.php?rubrique3>

Séminaire 2012

1^{er} Observatoire Hommes-Milieus du bassin minier de Provence

LIME SURVEY : enquête en cours

Représentation du territoire du Bassin minier de Provence par les enfants :
- quelle représentation de leur environnement local ?



dépasser les frontières





Séminaire 2012

l'Observatoire Hommes-Milieus du bassin minier de Provence

Outil LIME SURVEY : exemple d'enquête en cours

17 communes
36 Écoles
2 200 enfants

Information : boutin@eccorev.fr
Tél. 04 42 97 16 68

OHM Questionnaire
Bassin minier de Provence

Etude sur la perception de l'environnement local par les enfants du Bassin minier de Provence

Enquête de l'Observatoire Hommes-Milieus Bassin Minier de Provence (OHM-BMP)
(Institut Ecologie Environnement du CNRS) - FR n° 3098 ECCOREV
CEREGE - Technopôle de l'environnement Arbois-Méditerranée
BP 80 - 13545 AIX-EN-PROVENCE CEDEX 04
Site Internet : <http://www.ohm-provence.org/>
Contact Nathalie Boutin : boutin@eccorev.fr - Tél. 04 42 97 16 68

Questionnaire

Es-tu ?
Veuillez sélectionner une réponse ci-dessous

Une fille
 un garçon

Quel est ton Prénom ?

Quel âge as-tu ?

Seuls des nombres peuvent être entrés dans ce champ

Quel est ton Nom de famille ? (Tu es libre préciser celui-ci ou non. Cette information restera strictement confidentielle et sera uniquement utilisée dans le cadre de la recherche. Connaître ton nom permettrait par exemple que tu participes à d'autres enquêtes scientifiques dans le futur).

Pour préserver ton identité quand nous utiliserons les résultats de cette enquête, nous allons te donner un autre Prénom (ton nom ne sera jamais visible). Si tu le souhaites, tu peux choisir un Prénom différent du lien que nous utiliserons.

Suivant >>

Enquêtes OHM-BMP

Les questionnaires suivants sont disponibles :

Etude sur la perception de l'environnement local par les enfants du Bassin minier de Provence

Pour plus d'aide, veuillez contacter Nathalie BOUTIN - 06 15 43 51 02 | boutin@eccorev.fr.

Français

Powered by LimeSurvey
LimeSurvey is free software
Donate

Enquête et administration
en ligne sur le site de
l'OHM

