



Projet CECRI

Présenté par

Aurélie ARNAUD (MCF à LIEU – IUAR)
Alicia VACCA –Master 2 Urbanisme – IUAR)

Séminaire 2012 de l'Observatoire Hommes-Milieus du bassin
minier de Provence
28 juin 2012



Cartographie des écarts de points de vue : perception des nuisances et règles d'urbanisme

<i>Participants finaux</i>	<i>Statut</i>	<i>Discipline</i>
Aurélie ARNAUD	Maître de conférences, LIEU (CIRTA+CEJU)	Géographe
Laurence CRETON-CAZANAVE	Chercheur associé, PACTE (Grenoble)	Socio-géographe
Aymeric LUNEAU	Doctorant, EHESS (Paris)	Sociologue
Alicia VACCA	Master 2 Urbanismes, LIEU (CIRTA+CEJU)	Urbaniste (Master 2)
Yves NOACK	Directeur de Recherche CNRS, CEREGE	Géochimiste
Samuel ROBERT	Chercheur CNRS, ESPACE.	Géographe-SIG
Denis BERTHELOT	Maître de conférences, LIEU (CIRTA+CEJU)	Urbaniste
Hervé DOMENACK	Professeur des universités, LIEU (CIRTA+CEJU)	Démographe



Financement 2011-2012 : ECCOREV & OHM

Objectifs de la recherche

A long terme (échelle de plusieurs projets)

Améliorer la connaissance sur les nuisances et risques technologiques sur la région aixoise à travers un atlas cartographique des enjeux territoriaux (enjeux humains, physiques et jeux d'acteurs + perception et représentation des risques + écarts de points de vue). Territoire : BMP et Etang de Berre

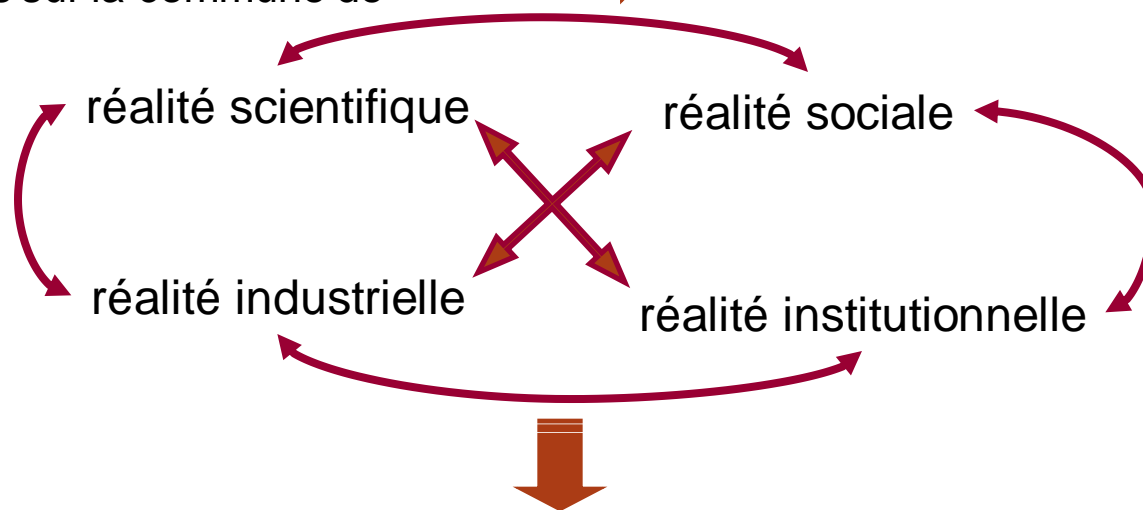
Recadrage du projet suite à une enquête exploratoire en juillet 2011

A court terme (CECRI)

Connaissance des nuisances liées aux industries sur la commune de Gardanne



Visualisation des écarts de points de vue



Localisation des écarts

Les nuisances, une notion complexe

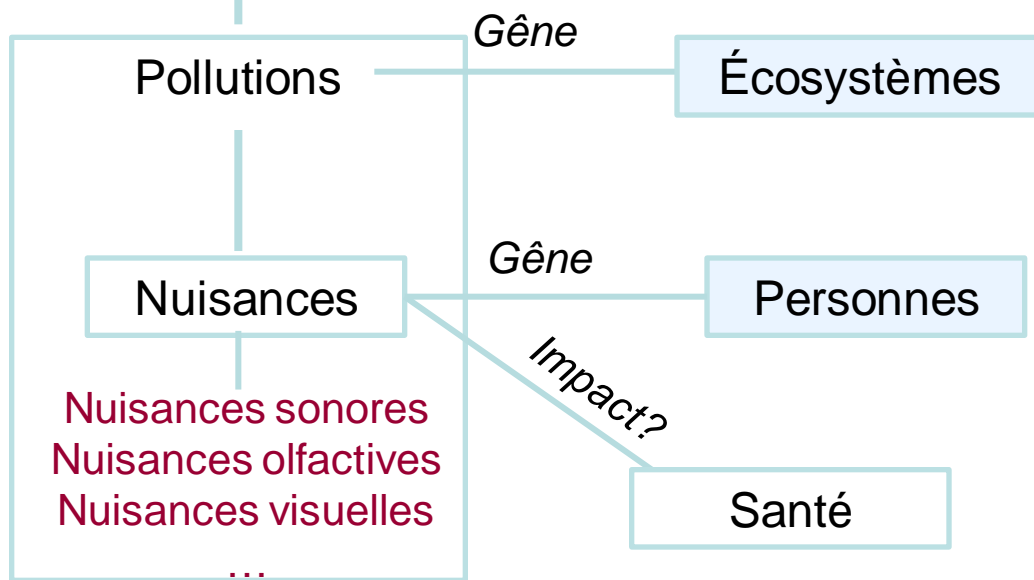
Probable

Risque

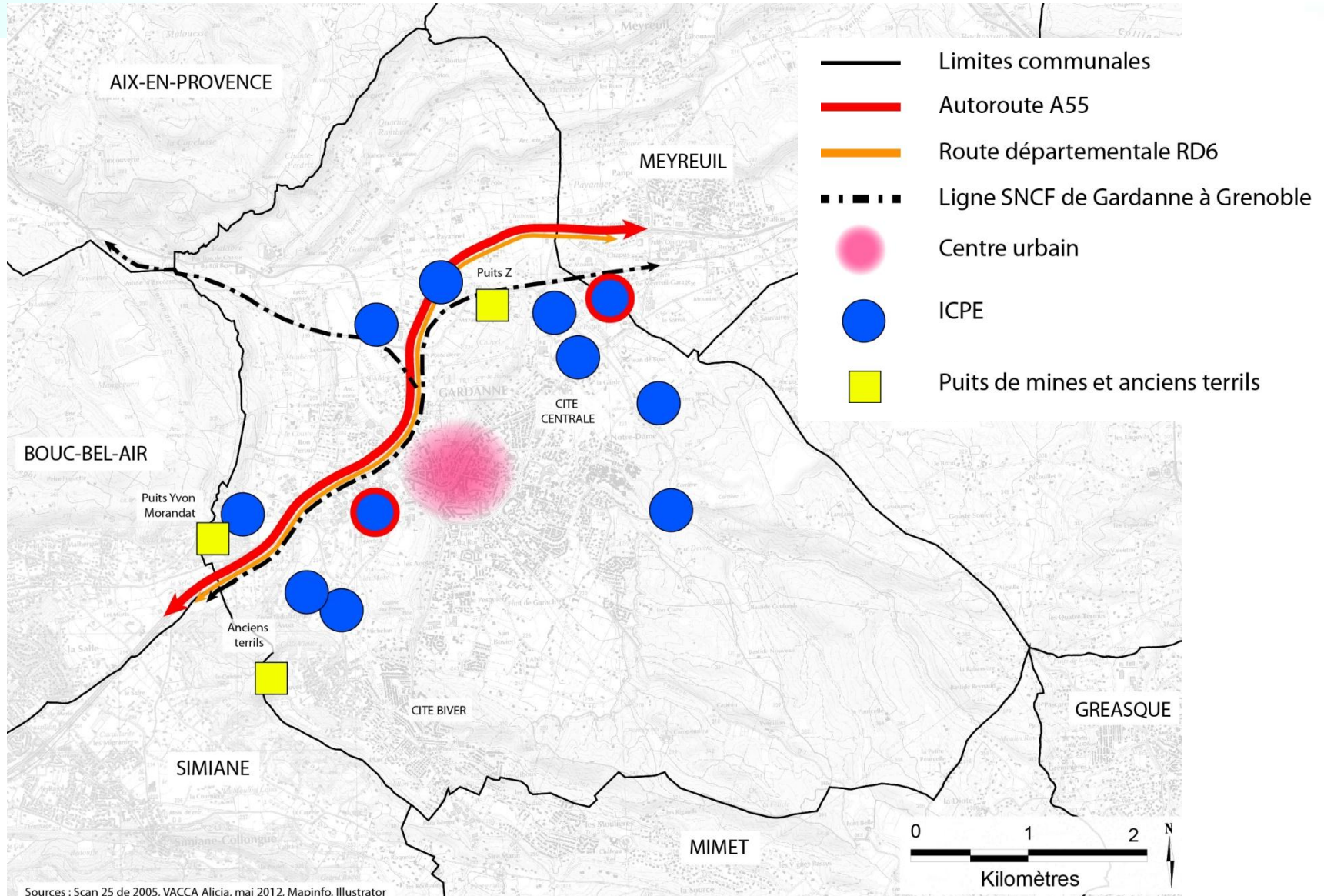
Réel : *Dommages ou conséquences physiques, corporels et psychologiques.*



Évènement = Explosion d'une usine



Gardanne, une ville industrielle soumise à des nuisances ?



Hypothèses

Législatives 2012

Premier tour 10 juin, second tour 17 juin

	Gardanne 1er tour	circonscription 1er tour	Gardanne 2e tour	circonscription 2e tour
<i>Inscrits</i>	15 871	100 194	15 871	100 187
<i>Abstention</i>	7 341 (46,2%)	40 006 (39,9%)	7 452 (47,4%)	39 970 (39,9%)
Lambert (EELV/PS)	2 315 (27,5%)	17 236 (29%)	4 063 (49,5%)	24 670 (41,6%)
Mallié (UMP)	1 655 (19,7%)	18 679 (31,4%)	2 238 (27,3%)	22 592 (38,1%)
Guenneq (FN)	1 920 (22,8%)	13 417 (22,6%)	1 906 (23,2%)	11 989 (20,2%)
Primo (FdG)	1 853 (22%)	6 643 (11,2%)		
Cruveiller (div)	350 (4,2%)	673 (1,1%)		
Daude (Trèfle)	96 (1,1%)	1000 (1,7%)		
Minari (MoDem)	88 (1%)	837 (1,4%)		
Guez (MNR)	55 (0,7%)	362 (0,6%)		
Ithamar (DLR)	44 (0,5%)	368 (0,6%)		
Lecat (LO)	33 (0,4%)	184 (0,3%)		

François-Michel Lambert est élu

Source résultats nationaux : *ministère de l'Intérieur*

Existe-t-il des nuisances ?

- Point de vue scientifique

- PACTE BMP : cartographie des **dépôts foliaires** ⇒ Données récoltées
- Lecture des points de vue de **habitants** ⇒ Données en cours de traitement sur la perception des nuisances sonores, olfactives et visuelles

- Point de vue technique

- Observatoire AirPACA (cartographie de l'interpolation de mesures de capteurs) ⇒ Données récoltées sur les **particules**

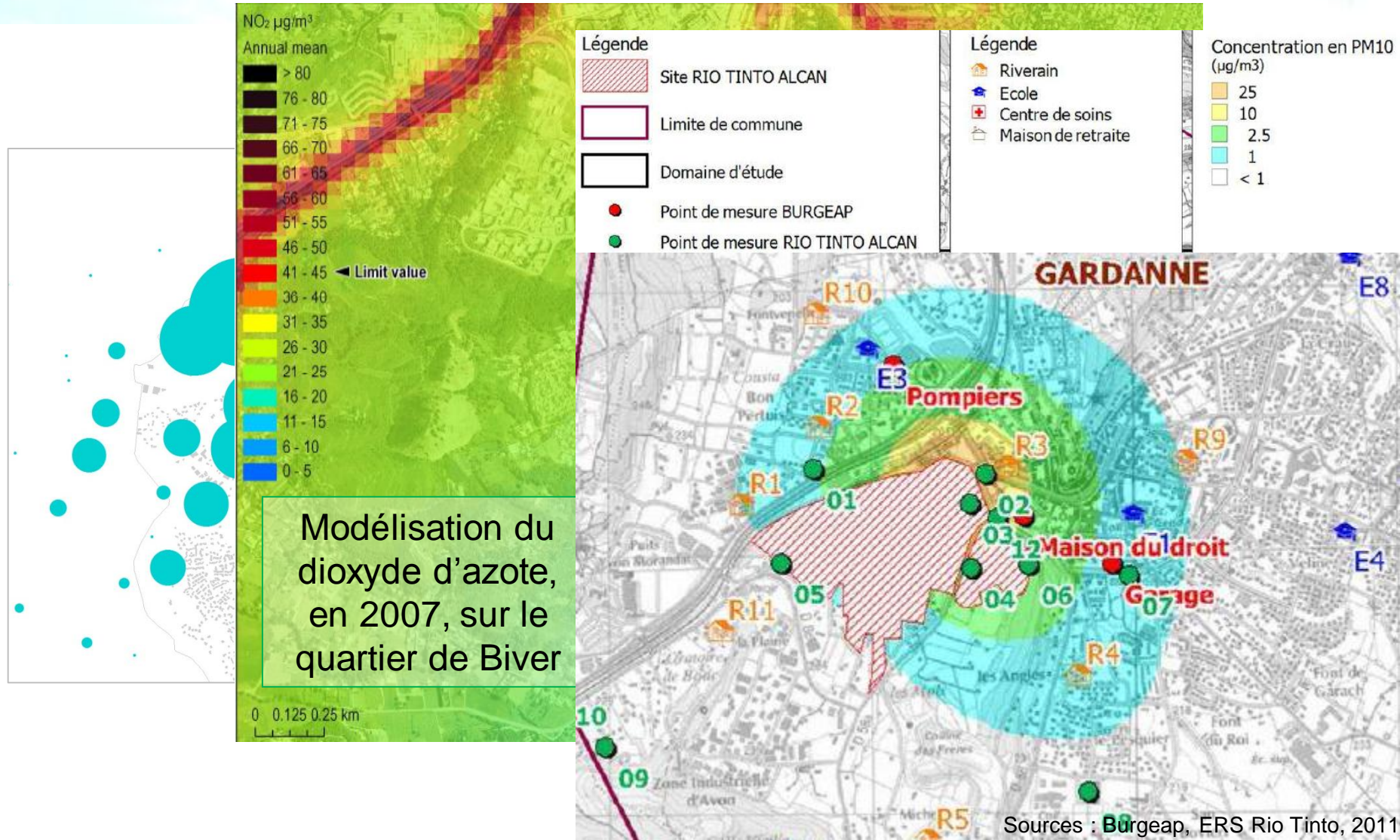
- Point de vue institutionnel

- Relecture du **PLU** de Gardanne + lois ⇒ En cours de traitement

- Point de vue industries (ICPE)

- Etudes de **danger** (risque technologique) ⇒ En cours d'acquisition
- Evaluation des Risques **Sanitaires** (ERS) ⇒ En cours d'acquisition
- Etudes d'**Impact** (environnement) ⇒ En cours d'acquisition

Exemples de données



Données en cours de traitement

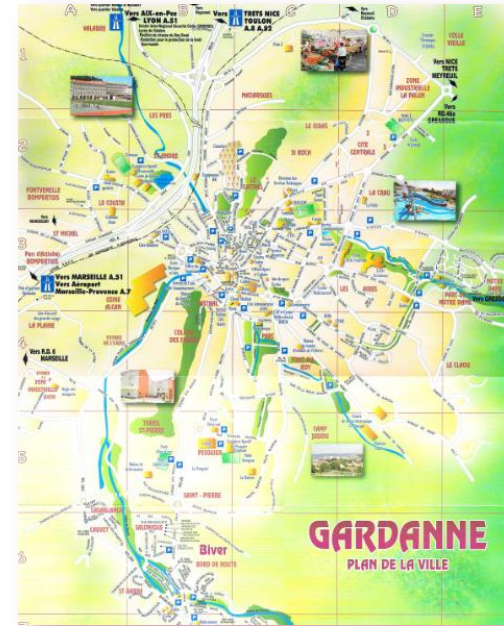
- Point de vue scientifique
 - PACTE BMP : cartographie des dépôts foliaires ⇨ Données récoltées
 - **Lecture des points de vue de habitants ⇨ Données en cours de traitement sur la perception des nuisances sonores, olfactives et visuelles**
- Point de vue technique
 - Observatoire AirPACA (cartographie de l'interpolation de mesures de capteurs) ⇨ Données récoltées sur les particules
- Point de vue institutionnel
 - **Relecture du PLU de Gardanne + lois ⇨ En cours de traitement**
- Point de vue industries (ICPE)
 - Etudes de danger (risque pour la société) ⇨ En cours d'acquisitions
 - Etude Risque Sanitaire (ERS) ⇨ En cours d'acquisition
 - Etudes d'Impact (environnement) ⇨ En cours d'acquisitions

L'enquête

(point de vue habitants)

Création de l'enquête

The image shows a collection of survey forms. The largest form is a grid with multiple columns and rows, containing various questions and checkboxes. To its right and below are several smaller forms, some with checkboxes and text boxes, representing different parts of the survey instrument.



Passation de l'enquête

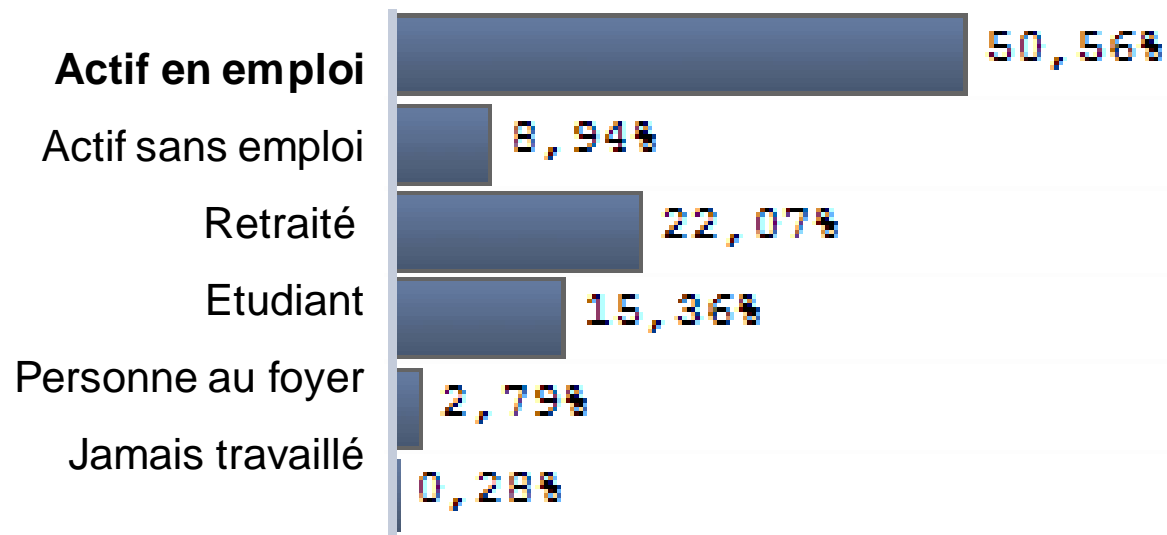
- 5 Master 1 en urbanisme (IUAR)
- 5 doctorants (juristes et urbanistes – IUAR et école d'architecture)
- 2 accompagnants (LIEU – EHESS)

- 3 jours d'enquête (11, 13, 15 juin)
- 3 jours de Saisie (12, 14, 18 juin)
 - ↳ 3 logiciels : Tri2, Excel, Map-Info

⇒ 360 questionnaires validés

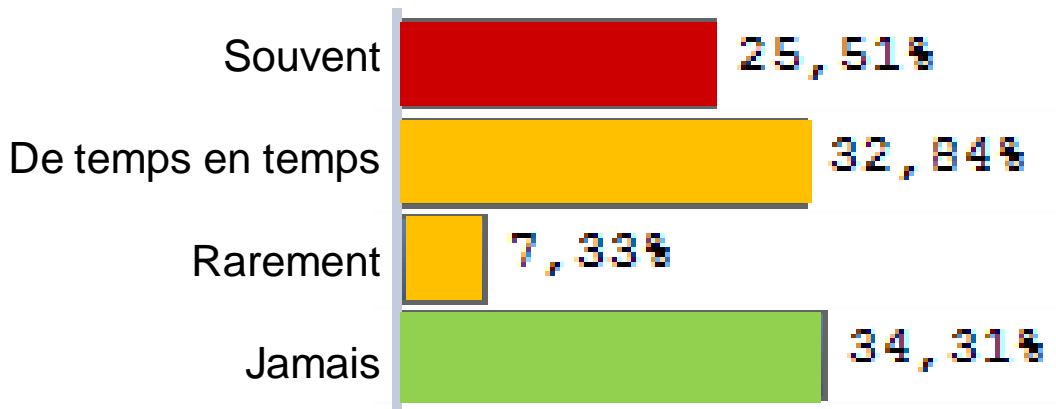
VARIABLES DE FOND

- ❑ 75% habitent Gardanne
- ❑ Echantillon Age/sexe INSEE/Enquête:
 - sous représentation des 75 ans et +
 - sous représentation des hommes
- ❑ Statut

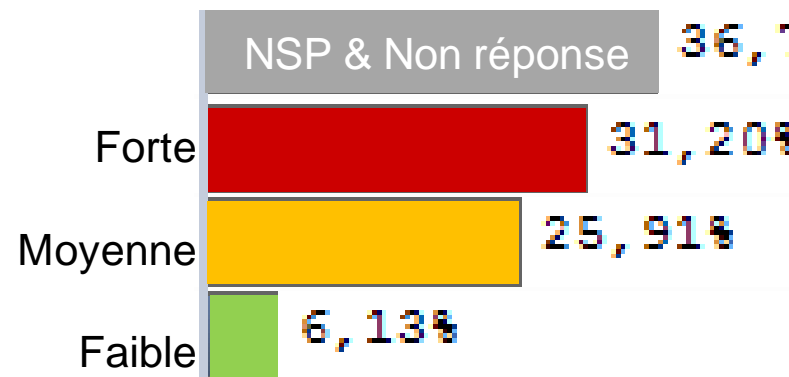


Premiers tris à plat : les odeurs

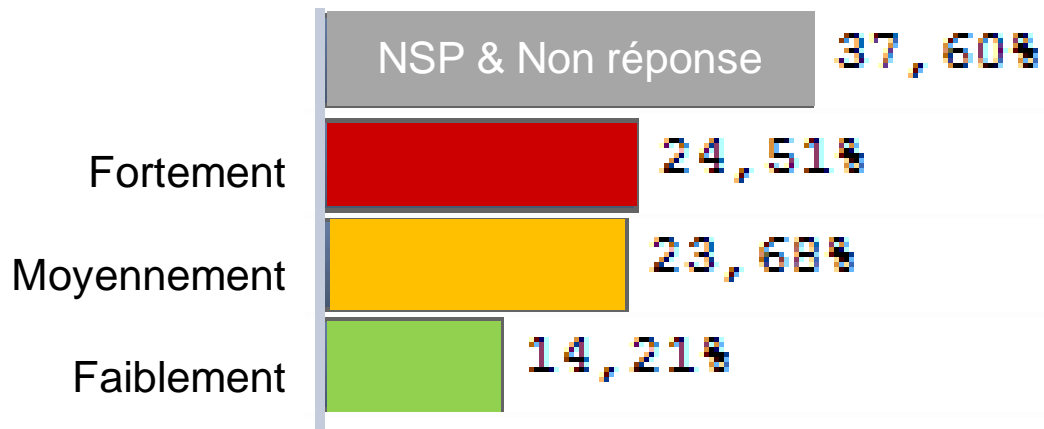
Etes vous gênés par des odeurs?



Niveau d'odeur



Cette odeur vous gêne?

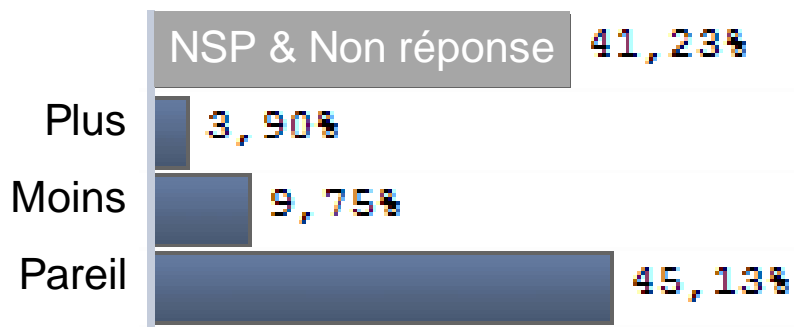


61 % des personnes ont pu **localiser les odeurs** sur la carte

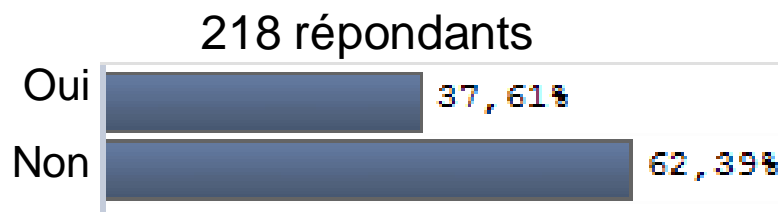
- 40% → localisé
- 20% → étendu

Odeurs (suite)

+ ou – présentes qu'avant?

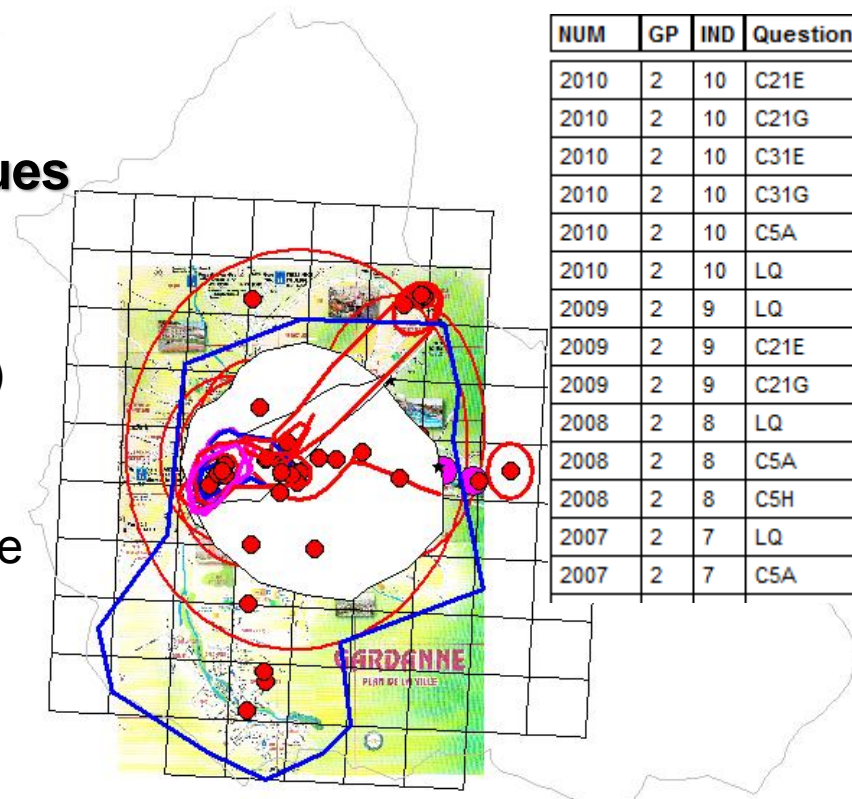


Est-ce que ça vous inquiète?



Traitement de aspects cartographiques

- Tri2 : 82 mailles de 500 m de coté (25 ha)
- Excel : recodage en fonction des proximités des usines, ...si hors Gardanne
- Map-Info : ex. BD



NUM	GP	IND	Question
2010	2	10	C21E
2010	2	10	C21G
2010	2	10	C31E
2010	2	10	C31G
2010	2	10	C5A
2010	2	10	LQ
2009	2	9	LQ
2009	2	9	C21E
2009	2	9	C21G
2008	2	8	LQ
2008	2	8	C5A
2008	2	8	C5H
2007	2	7	LQ
2007	2	7	C5A

Hypothèses ⇨ Tris croisés

EXEMPLES

- Hypothèses 1 : Les nouveaux habitants sont les plus gênés par les odeurs/bruits/vues ?
- Hypothèses 2 : Pechiney est la principale source de nuisances ?
- Hypothèses 3 : Plus la personne habite près de l'usine, plus elle est gênée ?

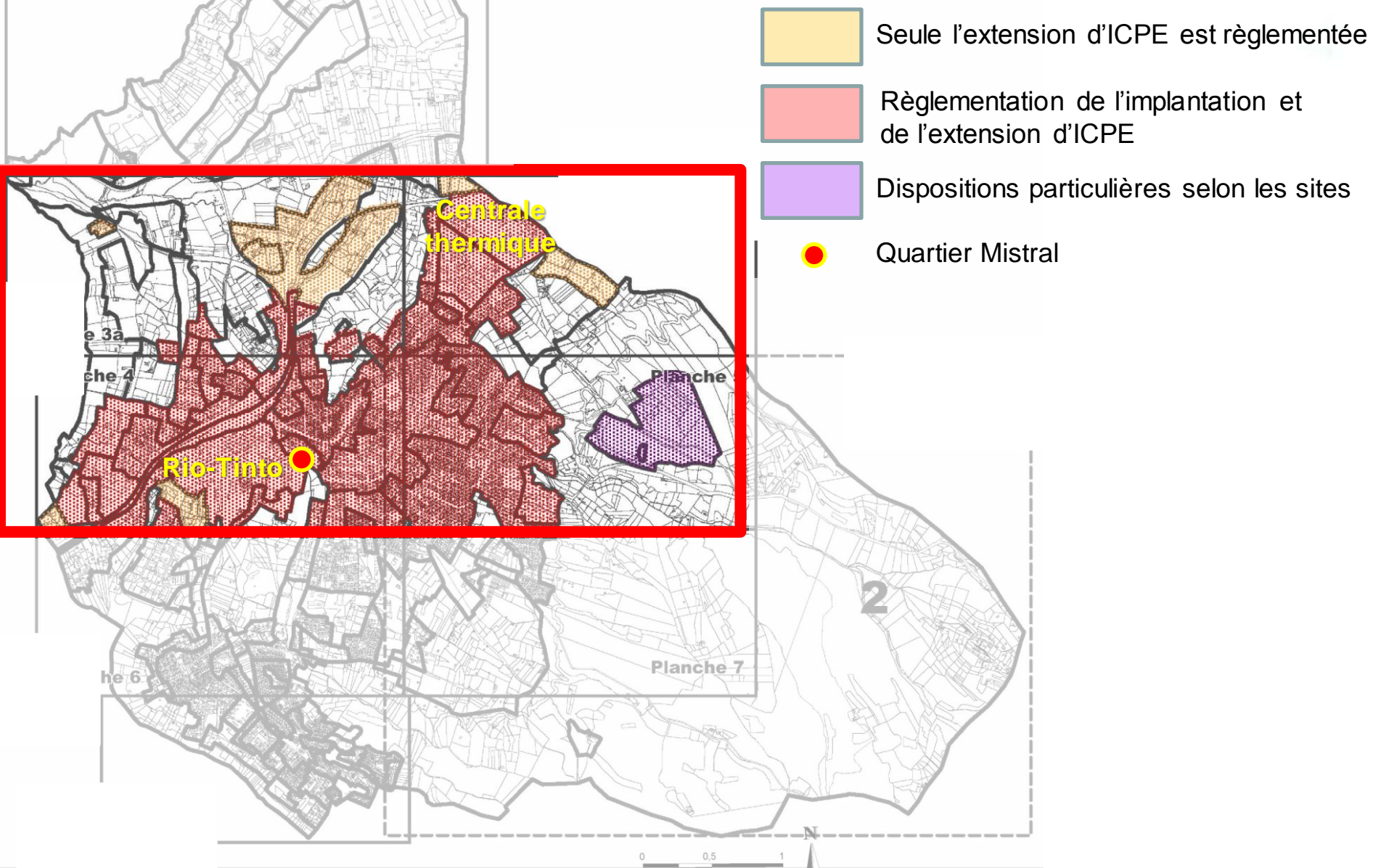
⇨ Environ 120 variables

⇨ Méthode de l'INSEE



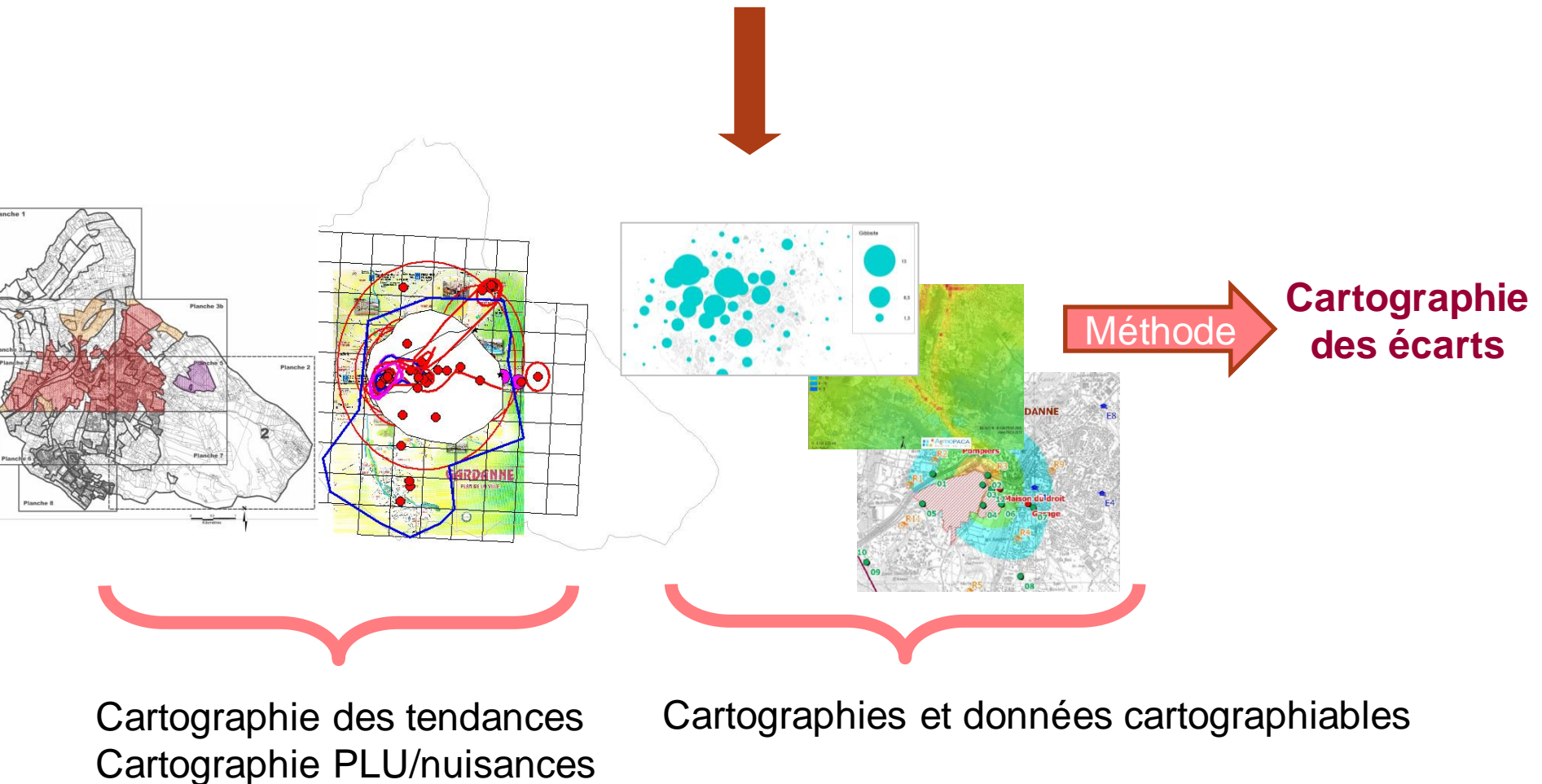
© A. Arnaud, IUAR, Alicia et tableau de croisement de variables, 2012

Point de vue institutionnel



Suite : Cartographie des écarts

Une **méthode** capable de **localiser les perceptions** des nuisances \Rightarrow repérer des groupes significatifs et comparer avec des mesures



Perspectives



Communes littorales

Com. des cantons littoraux

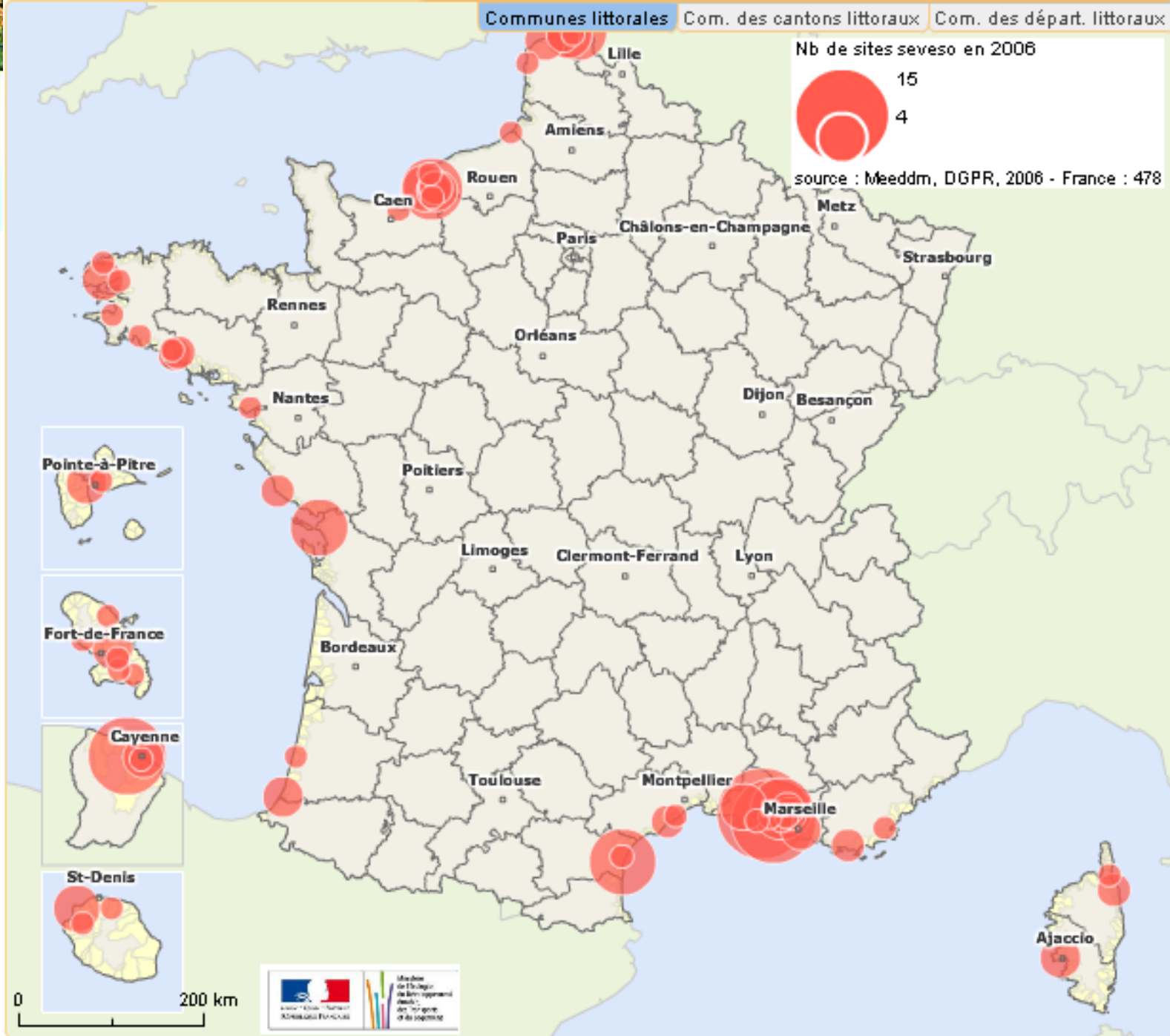
Com. des départ. littoraux

Nb de sites seveso en 2006

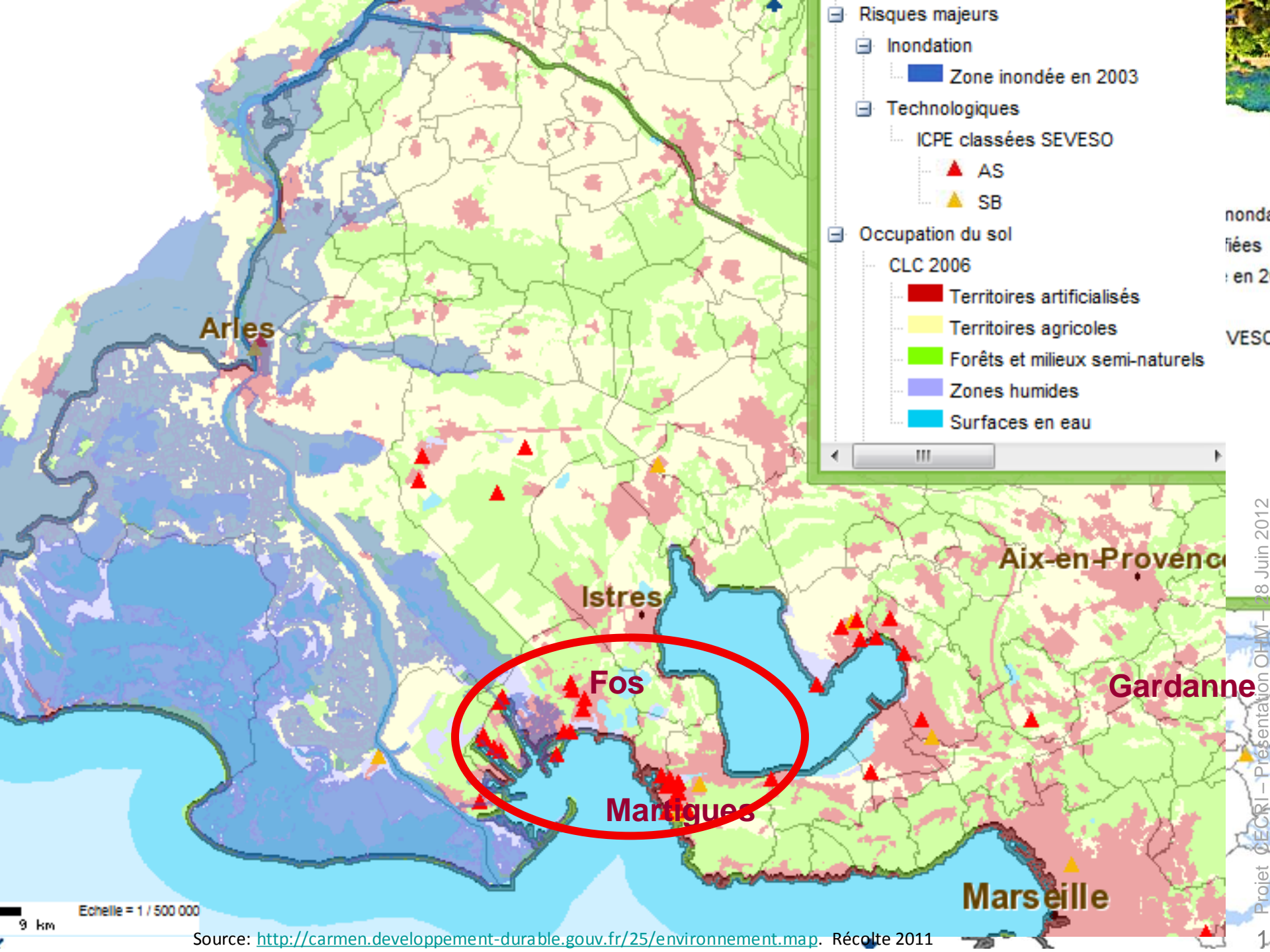
15

4

source : Meeddm, DGPR, 2006 - France : 478



réalisé avec Géotop



Merci

