

LES TERRILS DANS LE BASSIN MINIER DE PROVENCE

Perspectives de valorisation

Photo / montage : BEETS C. 2009



Christophe BEETS
Master 2 Géographie – Université de Provence



0 5 km



Contexte

Mme Daviet S.

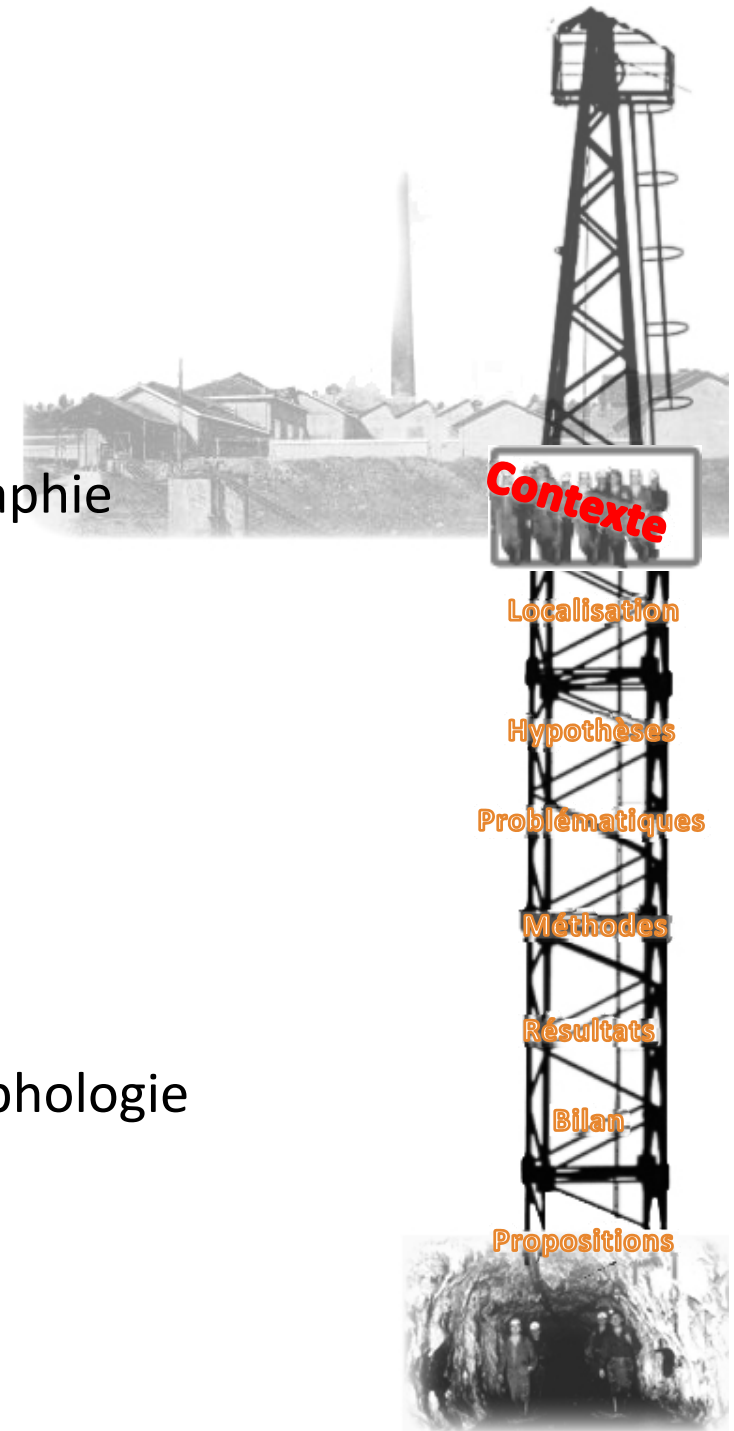
Directrice de mémoire / professeur de géographie

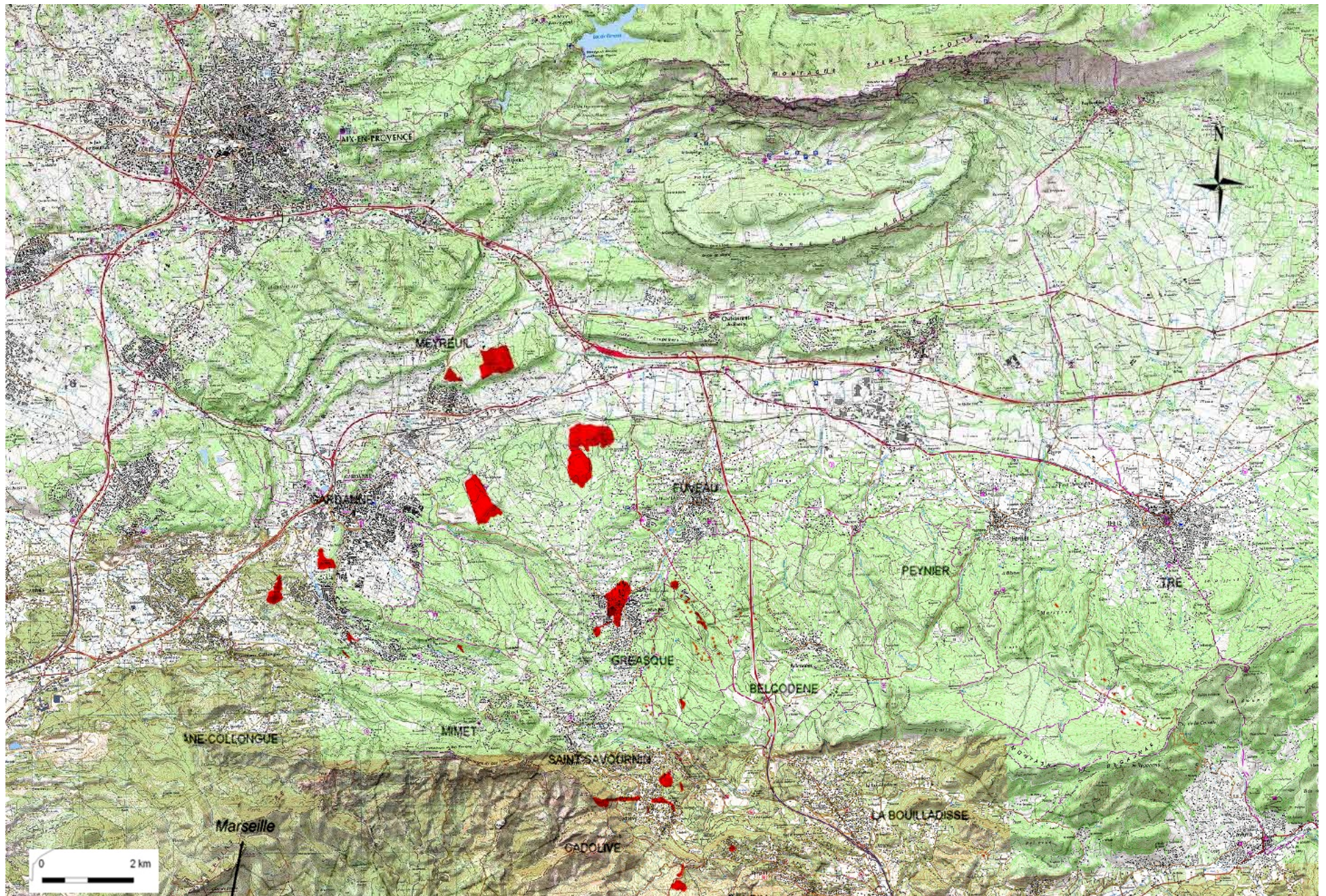
M Robert S.

Ingénieur de recherche CNRS

Mlle Rahou L.

Etudiante en master 2 géosciences / géomorphologie



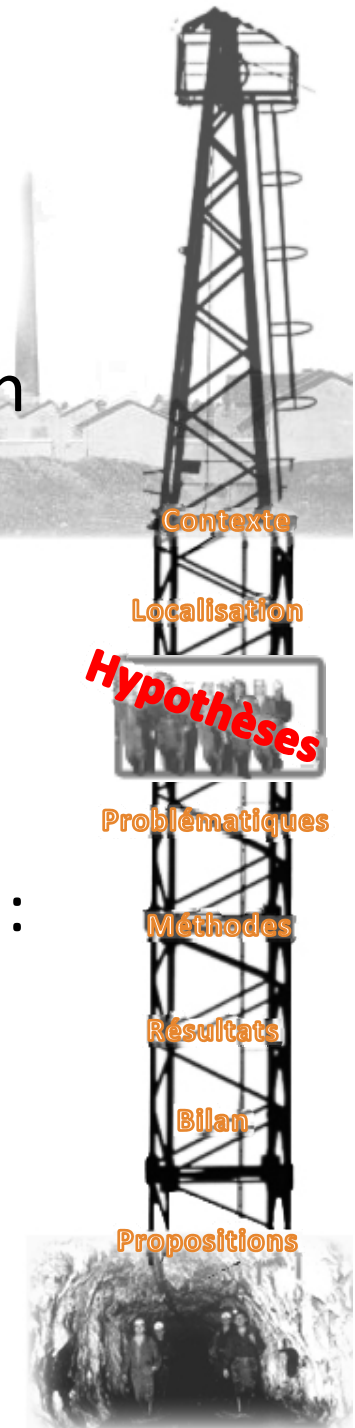


Hypothèses

- Dans d'autres bassins miniers européens, on observe de multiples formes de valorisation :



- Rien de tel dans le bassin minier Provençal : Pourquoi ?
- Trois questions en découlent



Problématiques

- Quelles sont les raisons de cette spécificité ?
- Quelles sont les perceptions de la population vis-à-vis des terrils de ce bassin ?
- Quelles formes de reconversions sont envisagées ou envisageables pour les terrils en Provence ?

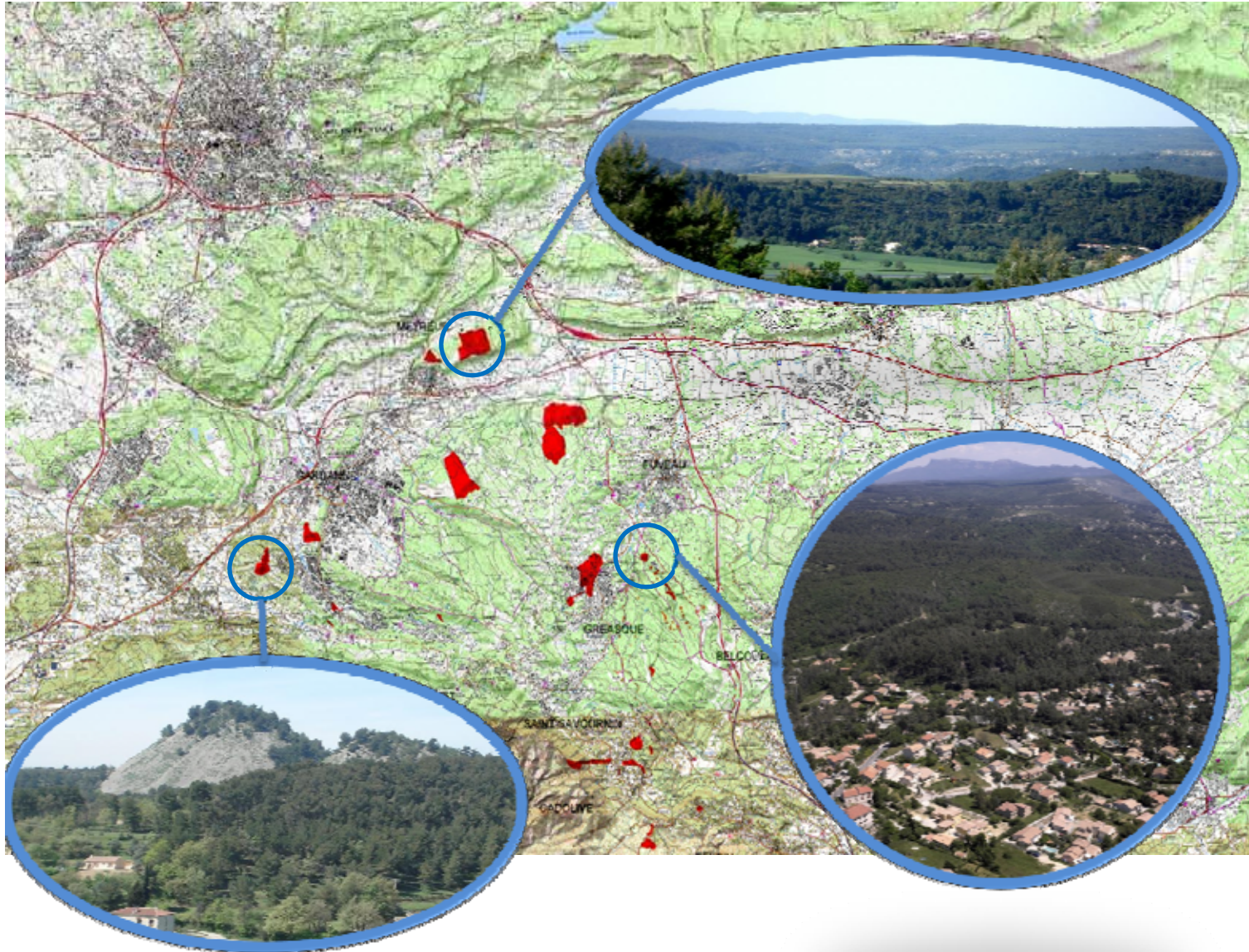


Méthodes

- Recherches bibliographiques
- Sources et archives (BRGM)
- Observations de terrains
- Questionnaires (117) auprès de la population
- Observation participante
- Entretiens auprès des élus et acteurs de l'aménagement



Diversité des terrils



Perception de la population

- Connaissance des terrils ?
- Localisation des terrils ?
- Fréquentation des terrils ?
- Connaissance des risques ?



Projet ?

- Ne rien faire
 - Contrainte du code minier (art. 92-93)
 - PPRM (plan de prévention des risques miniers)



Contexte

Localisation

Hypothèses

Problématiques

Méthodes

Résultats

Bilan

Propositions



Projet ?

- Projet « loisirs »
 - Pratiques informelles = faible demande



Exemple : le Défens



Contexte

Localisation

Hypothèses

Problématiques

Méthodes

Résultats

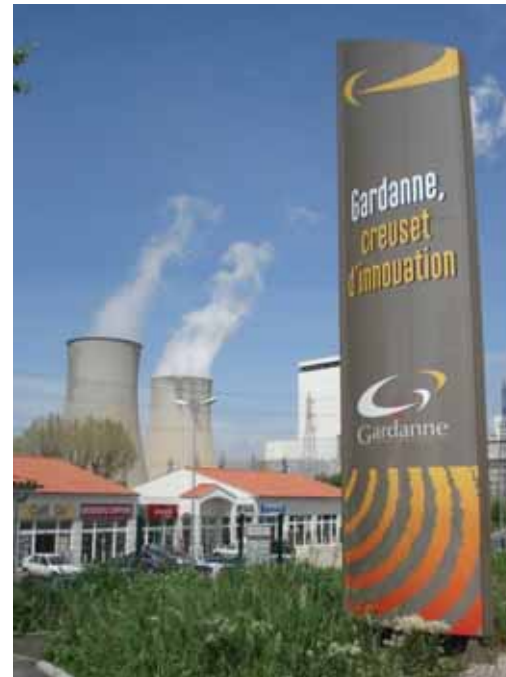
Bilan

Propositions



Projet ?

- Projet industriel dans le secteur de l'énergie
 - Panneaux photovoltaïques



Contexte

Localisation

Hypothèses

Problématiques

Méthodes

Résultats

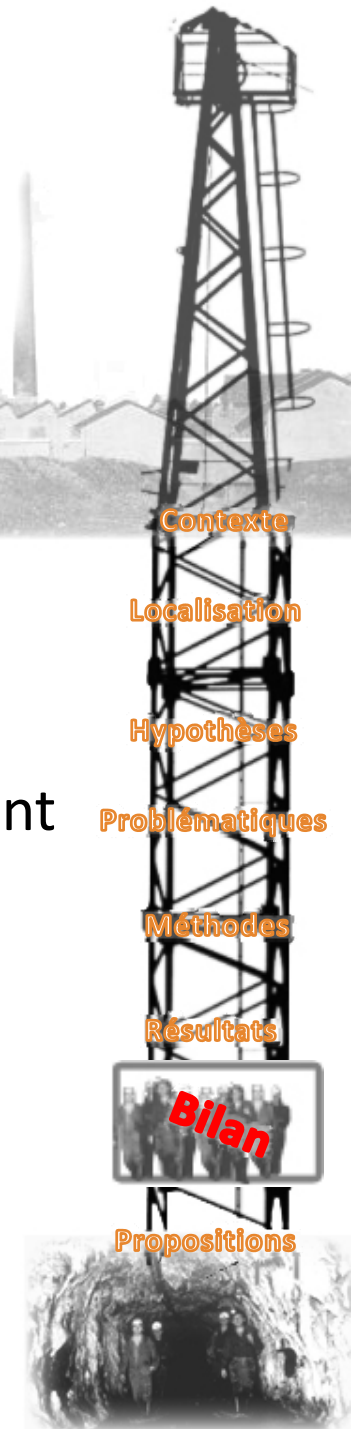
Bilan

Propositions



Bilan

- Changement de paradigme
 - Jusqu'à maintenant : besoin de reconversion non ressenti
 - Maintenant : besoins énergétiques / crise économique et financière
 - Prise de conscience / intérêt naissant pour ces espaces
- Pas de projet finalisé, mais les indices d'un changement de perspective.
 - Informations éparses et incomplètes
 - Contexte financier difficile
 - Enjeux = les terrils sont des espaces qui peuvent devenir productifs

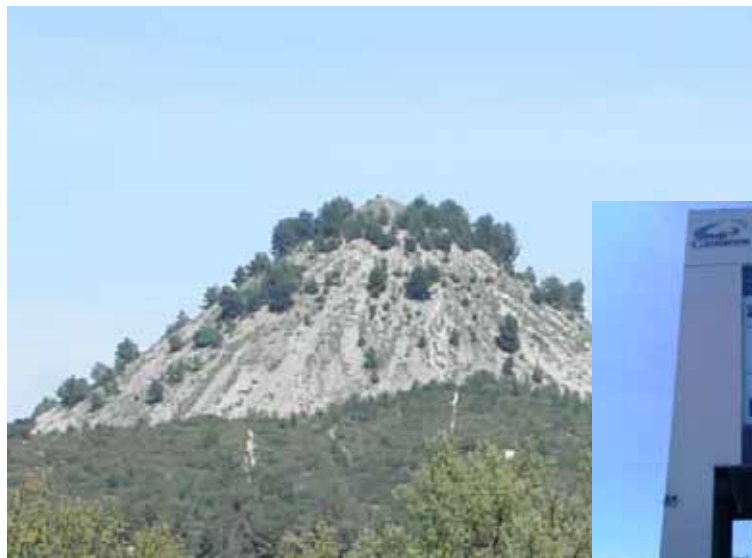


Propositions de mise en valeur

- Patrimoniale

- Exemple : Circuit du patrimoine minier

- Terrils des Molx / cité minière / puits Morandat / Musée de la mine de Gréasque



Contexte

Localisation

Hypothèses

Problématiques

Méthodes

Résultats

Bilan

Propositions de mise en valeur

- Mise en valeur énergétique
 - Panneaux photovoltaïques
 - Défens / Sauvaires



Contexte

Localisation

Hypothèses

Problématiques

Méthodes

Résultats

Bilan

Propositions

Propositions de mise en valeur

- Reconversion forestière
 - Exploitation de la biomasse



Contexte

Localisation

Hypothèses

Problématiques

Méthodes

Résultats

Bilan



Propositions de mise en valeur

- Réutilisation des terrils
 - Autoroutes / terrassement



Contexte

Localisation

Hypothèses

Problématiques

Méthodes

Résultats

Bilan



Proposition de mise en valeur

- Parc urbain
 - Terril Saint-Pierre



Contexte

Localisation

Hypothèses

Problématiques

Méthodes

Résultats

Bilan



Toutes photos et montages : BEETS Christophe 2009, sauf précision



FIN

