

Bienvenue à
Gardanne,
terre
d'énergies



© Matthieu COLIN / Divergence

Journée Énergie 26 Septembre 2014

Labex Med : ATRI Dynamiques socio- environnementales

MEDENERGIE - Socio-environnements et territoires de l'énergie en Méditerranée

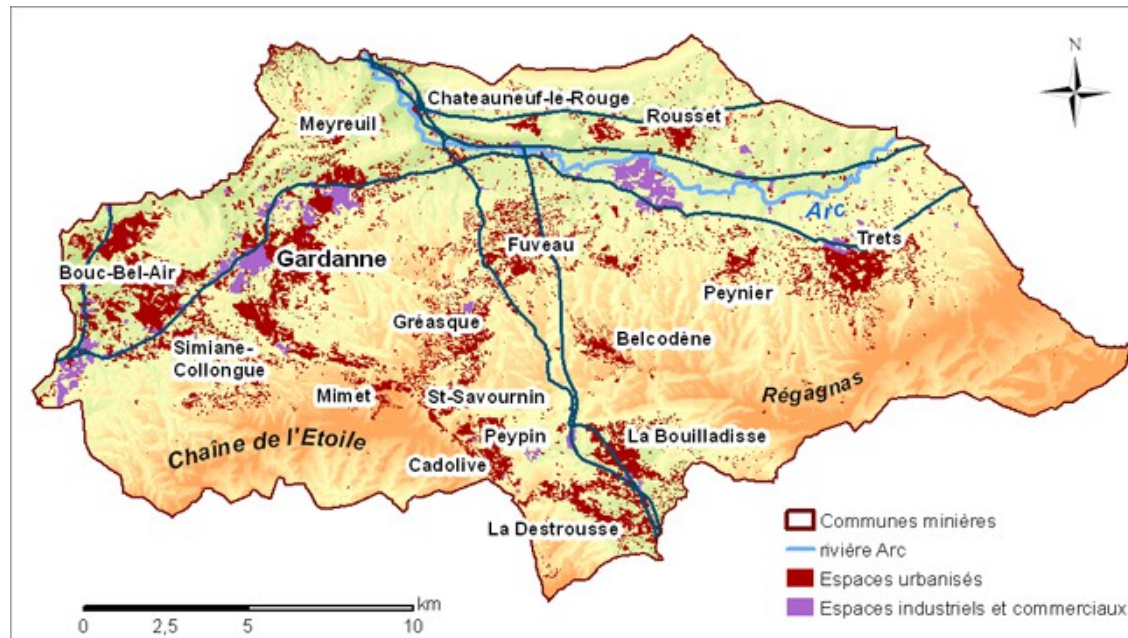
Responsables : Suzanne De Cheveigne (CNE), Sylvie Daviet (TELEMME), Pierre Fournier (LAMES)

Quatre journées de séminaire ont déjà eu lieu :

- Consommation - précarité - déplacements périurbains
- Sécurité, risques, conflits d'usage autour des implantations énergétiques
- Territorialisation des énergies et nouvelles compétences
- Dimensions économiques et organisationnelles de la transition énergétique

L'OHM Bassin Minier de Provence

Les Observatoires Hommes-Milieus sont un outil de l'Institut d'Ecologie et d'Environnement (INEE) du CNRS, destiné à favoriser une nouvelle forme d'interdisciplinarité scientifique sur la question des interactions hommes-milieus (société-environnement). Le principe est d'encourager les recherches croisées sur un territoire marqué par un fait anthropique majeur, spatialement circonscrit, à très fort impact environnemental, économique et social et perturbé par un changement / une rupture de nature systémique (récent ou à venir).



L'énergie dans BMP



© Matthieu COLIN / Divergence

Thermique charbon

Bio-gaz



Thermique biomasse



© Matthieu COLIN / Divergence

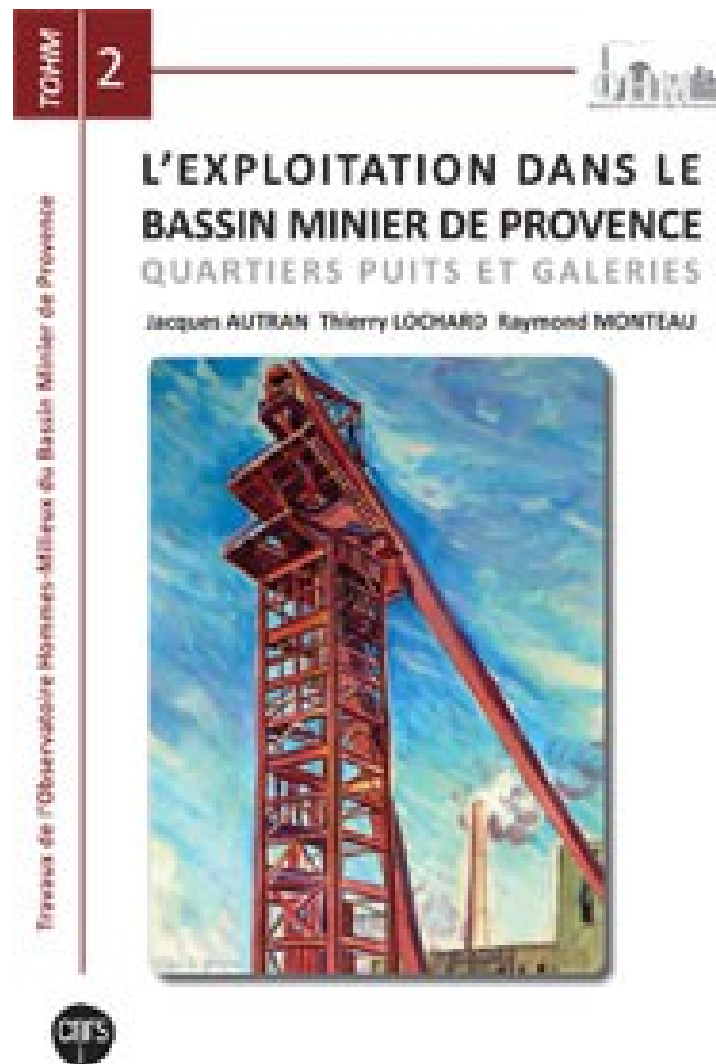
Photovoltaïque

Géothermie

RECEPISSE DE DECLARATION
CONCERNANT LE PROJET D'EXPLOITATION DU FORAGE EXISTANT EN VUE DE
L'ALIMENTATION EN EAU DE L'USINE D'EMBOUITEILLAGE DE L'EAU MINERALE NATURELLE DU
PAYS D'AIIX EN PROVENCE
SUR LA COMMUNE DE MEYREUIL

Les travaux de l'OHM concernant l'énergie : 18 projets sur 64

- Pas de projet sur l'exploitation minière sensu-stricto
- 2 projets sur le patrimoine minier



Les travaux de l'OHM concernant l'énergie :

18 projets sur 64

4 projets sur le lignite et 1 thèse :

- Étude de la combustion (ancienne, active ou postérieure à l'exploitation) dans les dépôts miniers de Provence
- Caractéristiques des déchets solides : résidus produits des procédés de gazéification de la Centrale thermique de Gardanne (géochimie, pétrographie et minéralogie)
- Le lignite des Terrils de Provence : spatialisation et influence sur les activités microbiennes des sols.
- Le lignite des terrils de Provence : caractérisation spectrale et influence sur la qualité de la matière organique et les fonctions microbiennes des sols.
- Impact du lignite sur les caractéristiques physico-chimiques et microbiologiques des sols : application aux sols du Bassin Minier de Provence. Thèse Mélanie Clouard, 2133.

Les travaux de l'OHM concernant l'énergie :

18 projets sur 64

8 projets sur les terrils :

- Les terrils du Bassin Minier de Provence
- Analyse géo-électrique des dépôts miniers et industriels du Bassin Minier
- Télédétection appliquée à la phénologie végétales des terrils su Bassin Minier
- Suivi diachronique de la végétation de 4 terrils
- Le rôle des terrils du BMP dans les transitions évolutives de la flore du sud de la France
- CAPAMIN – Quel est la capacité des terrils minier à accueillir la faune des sols environnants et le rôle des ETM
- INPPASSIV-BMP : Influencés de la phénologie et des particules atmosphériques sédimentables sur les signaux phytochimiques et spectraux du couvert végétal d'un terril du Bassin Minier de Provence : le Défens
- PIN D'ALEP : Analyse comparée de la productivité de peuplements de pins d'Alep issus de différents milieux post-industriels et naturels dans le Bassin Minier de Provence.

Les travaux de l'OHM concernant l'énergie : 18 projets sur 64

4 projets SHS :

- Histoire de l'aménagement du territoire et des pratiques municipales dans le BMP
- Les énergies décarbonées entre reconversion et développement dans le BMP et le Val de Durance
- La question énergétique comme analyseur de la reconversion d'un territoire
- Transition énergétique et normativité sociale pour les populations précarisées

Le programme

9 h 30 – 9 h 45 : Introduction : Les travaux de l'OHM-BMP sur la mine et l'énergie

9 h 45 – 10 h 30 : Xavier DAUMALIN (TELEMME) - Usages énergétiques industriels et extraction minières : le bassin de lignite des BdR (XIXe-XXe s).

10 h 30 – 10 h 45 : Jean-Claude RAYNAL (OHM-BMP) et Armand ROTEREAU (ECCOREV) – Extraction minière et énergie vu à travers l'application EXPRIHME

10 h 45 – 11 h : Discussion

11 h – 11 h 30 : Thierry LAFFONT(ADEME) – Biomasse : contexte et enjeux nationaux et régionaux

11 h 30 – 12 h 00 : Jacky PERCHEVAL (DREAL PACA) - Le développement de la filière bois énergie en PACA : évolution ou révolution attendue ?

12 h 00 – 12 h 45 : Discussion

12 h 45 – 14 h 00 : Buffet

14 h 00 – 14 h 45 : Carsten HERBES (ISR, Université de Nürtingen, RFA)- Acceptance of renewable energies in Germany - the case of biogas

14 h 45 – 15 h 15: Guy LANDMANN (GIP ECOFOR) – Implications d'une utilisation accrue de la biomasse forestière pour la biodiversité, les sols et les eaux: tour d'horizon de cinq ans d'investigations coordonnées par Ecofor.

15 h 15 – 15 h 45 : Nathalie BOUTIN (CERGAM - IMBE) et Pierre BATTEAU (CERGAM) - Which consideration of biodiversity in the positioning and arguments of stakeholders? A dynamic analysis of secondary data. The case of the biomass project (Gardanne-Meyreuil, France).

16 h 00 – 16 h 30 : Discussion

16 h 30 – 17 h 30 : Quels projets à développer dans le cadre des APR à venir (OHM, Eccorev, Amidex, ANR, H2020)